

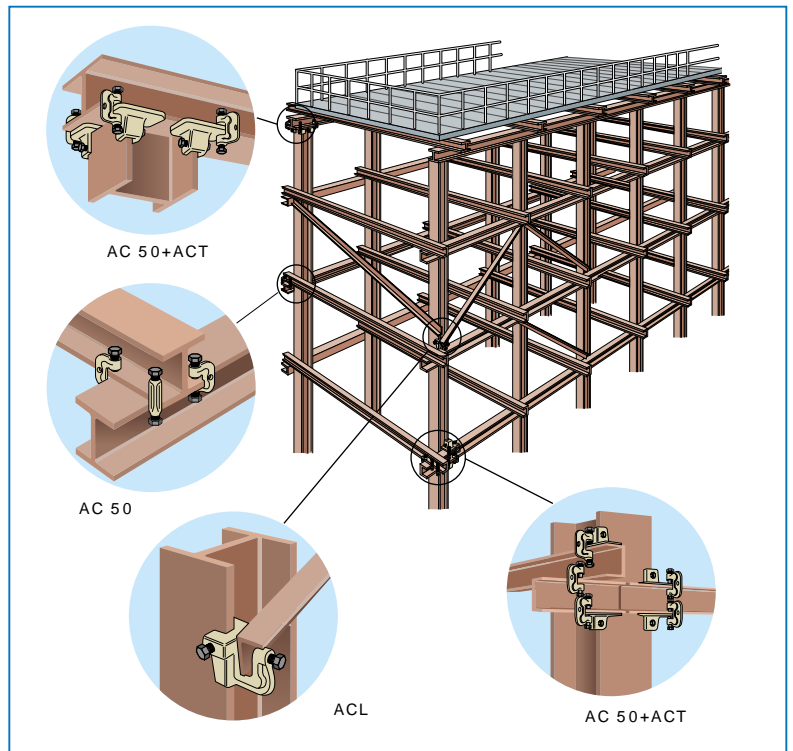
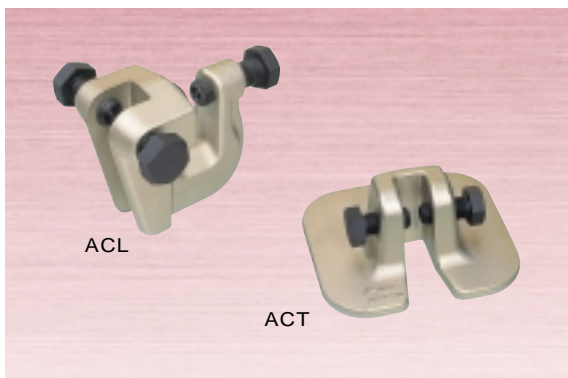
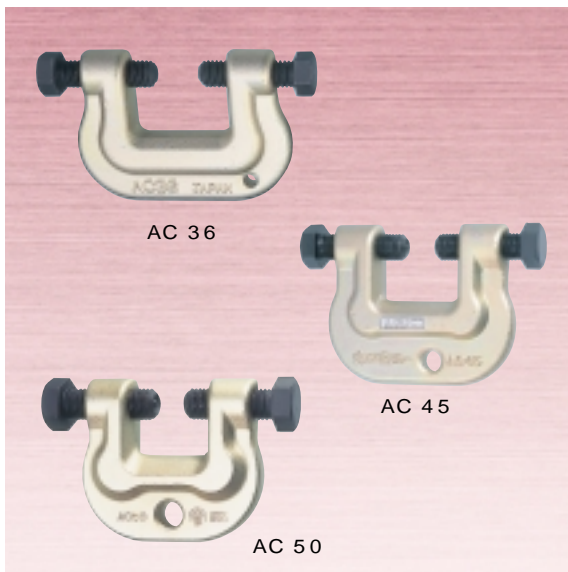
IRON MAN

アイアンマン (仮設用挟締金具) PAT.

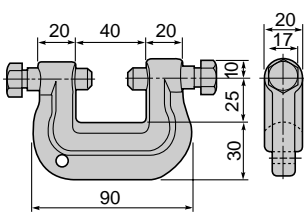
AC 36・45・50・50H・ACL・ACT

日本仮設工業会 認定品 (AC50・50H)

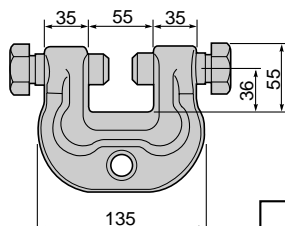
主として作業構台、乗り入れ構台等の仮設構造物の部材の結合に最適。  
 構造物のボルト締め、熔接結合などに比較して、構築解体作業が大巾スピードアップ  
 かつ安全。  
 ボルトの先端部分は高周波焼入をしており、鋼材をガッチリと食い込む特殊設計。



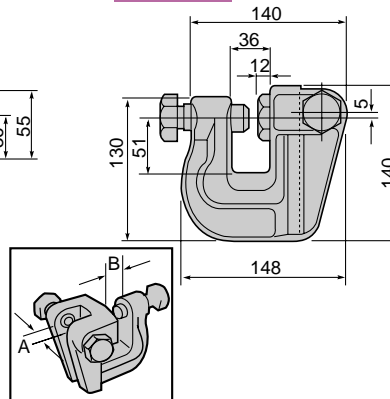
AC 36



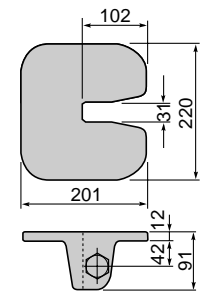
AC 50



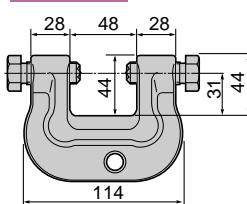
ACL



ACT



AC 45



(mm)

品番	クランプ範囲	変形試験荷重 (開口耐力) (K・N)	ボルト対辺	質量 (kg)	メーカー希望 小売価格
AC 36	9 ~ 36	21	17	0.55	1,670
AC 45	9 ~ 45	44	24	1.1	3,030
AC 50	9 ~ 50	90	36	2.6	5,020
AC 50H			41	2.7	5,020
ACL	(A) 9 ~ 22 <H形鋼側> (B) 5 ~ 19 <アングル側>	90	36	4.5	10,430
ACT	9 ~ 22	90	36	7.1	9,290

注)開口耐力は試験荷重であり保証荷重とは異なります。 ボルトの締付トルクは、3,000kgf-cm(294N-m)で行ってください。  
 [ AC45は1500kgf-cm(147N-m)、AC36は500kgf-cm(49N-m) ]

**!** 必ずご使用前に取り扱い説明書をよくお読みいただき、十分に理解されたうえで、正しく安全に作業を行ってください。