

コイル吊クランプ



軽量型 C型コイルフック

- 1) 軽量かつコンパクトで扱いやすい。
- 2) フック先端に滑り止めがあり、コイルが傾いてもずり落ちない。

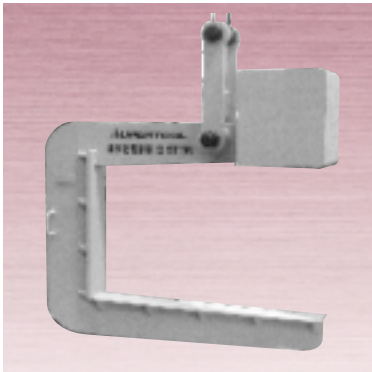
品番	容量 (ton)	質量 (kg)	適用コイル寸法 (mm)		
			最大外径	最小内径	巾
CHC 0.5	0.5	12	1100	300	50 ~ 300
CHC 1	1	30	1300	300	50 ~ 300
CHC 2	2	60	1500	400	50 ~ 450
CHC 3	3	130	1600	400	50 ~ 500
CHC 5	5	250	1800	500	50 ~ 600



ばね式 C型コイルフック

- 1 無負荷時でも、バネ力により常にフックが水平に保たれている。
- 2 ウェイトでバランスを調整するのではなく、バネにより調整を行うため、軽量で扱いやすい。

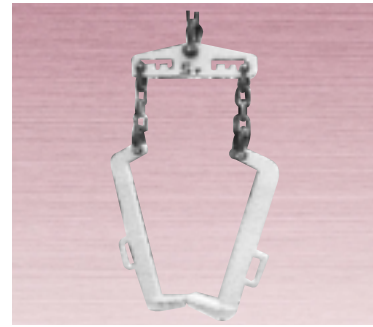
品番	容量 (ton)	質量 (kg)	適用コイル寸法 (mm)		
			最大外径	最小内径	巾
CHC 5S	5	350	1400	508	400 ~ 1000
CHC 10S	10	800	1800	508	600 ~ 1400
CHC 15S	15	1000	1800	508	600 ~ 1600
CHC 20S	20	1500	2000	508	600 ~ 1800



ウェイト式 C型コイルフック

無負荷時でも、ウェイトにより常にフックが水平に保たれている。

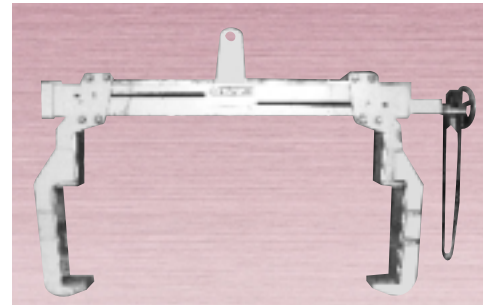
品番	容量 (ton)	質量 (kg)	適用コイル寸法 (mm)		
			最大外径	最小内径	巾
CHC 5W	5	650	1400	508	400 ~ 1000
CHC 10W	10	1100	1800	508	600 ~ 1400
CHC 15W	15	1650	1800	508	600 ~ 1600
CHC 20W	20	2200	2000	508	600 ~ 1800



爪ポイント式 C型コイルフック

- 1) コイル巾に応じてフックを移動することができる。
- 2) C型に比べて、軽量で置き場所を取らない。
- 3) 玉掛け作業者なしで、クレーン操作だけでコイルの吊上げ・吊降ろが可能。

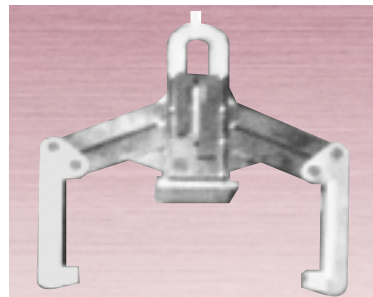
品番	容量 (ton)	質量 (kg)	適用コイル寸法 (mm)		
			最大外径	最小内径	巾
CHC 5P	5	110	1400	508	400 ~ 900
CHC 7.5P	7.5	150	1600	508	600 ~ 1100
CHC 10P	10	250	1800	508	700 ~ 1500
CHC 15P	15	400	1800	508	1000 ~ 1800
CHC 20P	20	600	1900	508	1200 ~ 2000



爪スライド式 コイルリフター

- 1) コイル巾に応じてハンドル操作でフックを移動することができる。
- 2) ウェイト式フックに比べて、軽量で置き場所を取らない。
- 3) 高所のコイルの荷役作業も、チェーンによりラクラク作業できる。
- 4) フック全高が比較的低いので、揚程の無い工場に最適である。

品番	容量 (ton)	質量 (kg)	適用コイル寸法 (mm)		
			最大外径	最小内径	巾
CHC 5SF	5	350	1400	508	600 ~ 1000
CHC 7.5SF	7.5	500	1600	508	600 ~ 1000
CHC 10SF	10	700	1800	508	800 ~ 1400
CHC 15SF	15	1000	1800	508	900 ~ 1600
CHC 20SF	20	1500	2000	508	900 ~ 1800



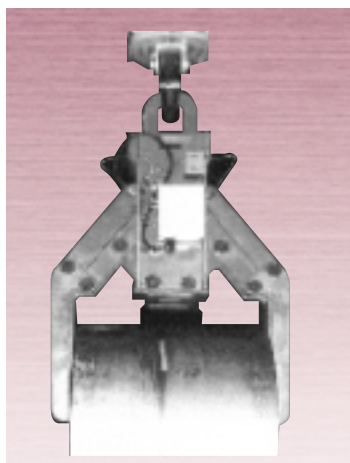
幅調整式自動着脱型 コイルリフター

- 1) クレーンフックの上下動により、コイルの着脱ができ、電源が不要です。
- 2) コイルを把握する力は、コイルの自重と比例するため、安全確実に吊上げることができます。
- 3) コイル巾2段調整式で、C型フックより省スペースで使用できます。

品番	容量 (ton)	質量 (kg)	適用コイル寸法 (mm)			
			最大外径	最小内径	巾	
					1段目	2段目
STC 5A	5	520	1400	508	400 ~ 700	700 ~ 1000
STC 7.5A	7.5	700	1600	508	500 ~ 850	850 ~ 1200
STC 10A	10	800	1800	508	600 ~ 1000	1000 ~ 1400
STC 15A	15	1000	1800	508	600 ~ 1100	1100 ~ 1600
STC 20A	20	1500	2000	508	600 ~ 1200	1200 ~ 1800
STC 25A	25	2000	2200	508	600 ~ 1200	1200 ~ 1800

COIL LIFTING HOOK

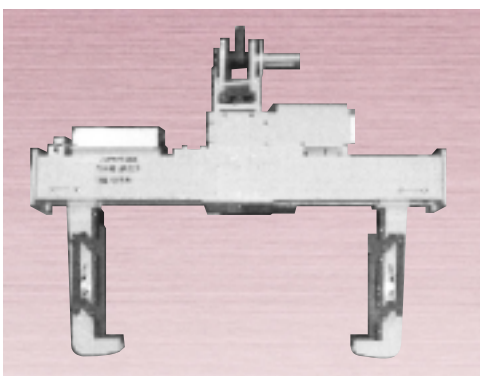
コイル吊クランプ



電動トング式 コイルリフター

- 1) 爪の開閉及び旋回がペンダント操作で行えます。
- 2) コイル間隔の狭い場合に最適です。

品番	容量 (ton)	質量 (kg)	適用コイル寸法 (mm)		
			最大外径	最小内径	巾
DSTC15R	15	1300	1800	508	600~1600
DSTC20R	20	1800	2000	508	700~1800
DSTC30R	30	2500	2300	508	800~2000



電動 爪スライド式 コイルリフター

- 1) 爪の開閉及び旋回がペンダント操作で行えます。
- 2) クレーン揚程が低い時に最適です。

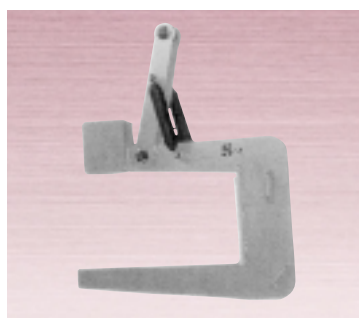
品番	容量 (ton)	質量 (kg)	適用コイル寸法 (mm)		
			最大外径	最小内径	巾
DCHC 15R	15	1200	1800	508	600~1600
DCHC 20R	20	1700	2000	508	700~1800
DCHC 30R	30	2300	2300	508	800~2000



ウェイト式2点吊 C型コイルフック

- 1) ジャンボな強力型です。
- 2) バランスウェイトと、吊点2点式により、安定性がバツグンです。

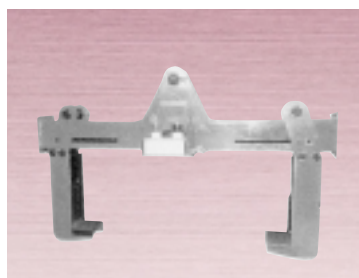
品番	容量 (ton)	質量 (ton)	コイル外径 (mm)	コイル巾 (mm)
CHC 50T	50	5	Max2800	1800



ウェイト・ばね式 C型コイルフック

- 1) バランスウェイトとばね力により、フックが常に水平を保つので差し込みが容易にできます。
- 2) 軽量で安定した吊ができるので、取扱いが容易です。

品番	容量 (ton)	質量 (ton)	コイル外径 (mm)	コイル巾 (mm)
CHC 5WS	5	0.35	Max1400	400~1000



電動爪スライド式 コイルリフター

- 1) 爪の開閉及び旋回がペンダント操作で行える。
- 2) リフター全高が比較的低いので揚程の少ない工場に最適。
- 3) 掴み検知、爪負荷検知の安全装置を内蔵。

品番	容量 (ton)	コイル外径 (mm)	コイル内径 (mm)	コイル巾 (mm)
DCHC 15N	15	Max1700	Min508	900~1400



コイル2ヶ吊フック

- 1ヶもしくは2ヶのコイルが同時に吊り上げられます。

品番	容量 (ton)	質量 (ton)	コイル外径 (mm)	コイル巾 (mm)
CHC 5V	1ヶ吊5 / 2ヶ吊5 (2.5tx2)	0.8	Max1600	400~1400