

BER型

- 水中ポンプとエジェクター機構の組み合わせによる、気液混合流として、単一方向へ強力に噴出し、槽内の攪拌と曝気を同時に行います。
- 微細気泡がゆるやかに気液接触しながら浮上するため、高い酸素溶解効率が見られます。
- 噴流により槽底を攪拌し、超微細気泡による上向きの攪拌をしますので、槽内のMLSS濃度分布は均一になります。
- ポンプは、シェーバー機構をもつBE型（5.5kW以外）を採用していますから、汚物の通過がスムーズです。
- 軸封装置・モータ保護装置・ケーブル心線からの浸水防止加工などすべてにわたり、専門メーカーとして長年培ってきたノウハウが生かされています。
- エジェクター機構付き着脱装置《オートセッタ》の併用により、ポンプの吊り上げ、吊り下げだけで、ピット内に入らなくても容易に保守点検作業を行うことができます。

■用途

1. 汚水処理（合併・単独）設備の本曝気・予備曝気・攪拌用。
2. 産業排水処理設備の本曝気・予備曝気・攪拌用。
3. 各種汚水汚物の攪拌・腐敗防止・スカム防止用。



■50/60Hz 共通標準仕様

吸気管口径 mm	型 式		出力 kW	相・電圧 (三相) V	始動方式	空気量 一水深 m ³ /h-m	※1 酸素溶解量 kg・O ₂ /h	循環水量 m ³ /h	限界水深 m	異物通過径 mm	質量 (重量) kg		キャブタイヤケーブル				最大槽寸法				※2 攪拌容量 (MAX) m ³
	自立型仕様	着脱装置仕様									自立型仕様	着脱装置仕様	材質	心数×断面積 mm ²	仕上外径 mm	長さ m	長さ m	幅 m	水深 m		
25	8-BER4	TOS-8BER4	0.75	200	じか入	11/9-3	0.45/0.35~0.55/0.45	22/21	4.0	20	28	23	VCT	4×1.25	11.1	6	3.0	2.0	4.0	24.0	
32	15-BER3	TOS-15BER3	1.5	200	じか入	28/24-3	1.30/1.10~1.50/1.30	42/40	4.0	20	45	36	VCT	4×1.25	11.1	6	4.0	3.5	4.0	56.0	
50	22-BER3	TOS-22BER3	2.2	200	じか入	45/38-3	2.20/1.90~2.60/2.20	63/60	4.5	35	75	61	VCT	4×2	11.8	6	5.0	5.0	4.5	112.5	
50	37-BER3	TOS-37BER3	3.7	200	じか入	80/70-3	3.60/3.20~4.30/3.70	94/90	5.0	35	91	77	VCT	4×3.5	13.9	6	6.0	6.0	5.0	180.0	
50	55-BER5	TOS-55BER5	5.5	200	じか入	120/105-3	6.00~7.00/5.30~6.10	126/120	6.0	35	151	134	2PNCT	4×3.5	14.1	8	7.0	7.0	6.0	294.0	

- ※1 印酸素溶解量は液質・液温・水深・槽形状により異なります。
- ※2 印攪拌容量 (MAX) は、20°C 清水時における値です。
- 表示質量は、ケーブルを除くポンプ単体の質量です。

■特殊仕様

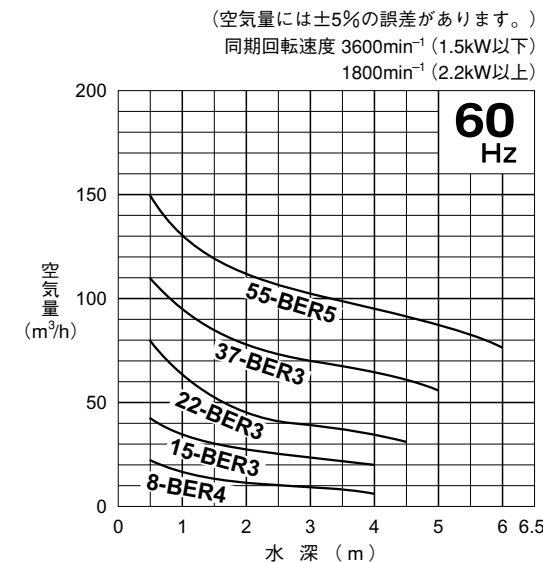
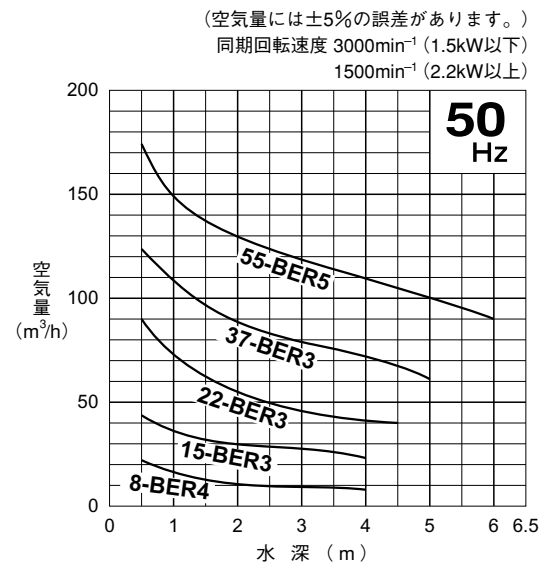
モータ変更	異電圧50Hz三相400V 60Hz三相400/440V
材質変更	羽根車SCS13/14 サクシヨカバ-SCS13/14
潤滑油変更	流動パラフィンVG15
その他	<ul style="list-style-type: none"> ●ケーブル仕様変更 ●塗装仕様変更 ●立会試験

●上記以外の特殊仕様につきましては最寄りの営業店までお問い合わせください。

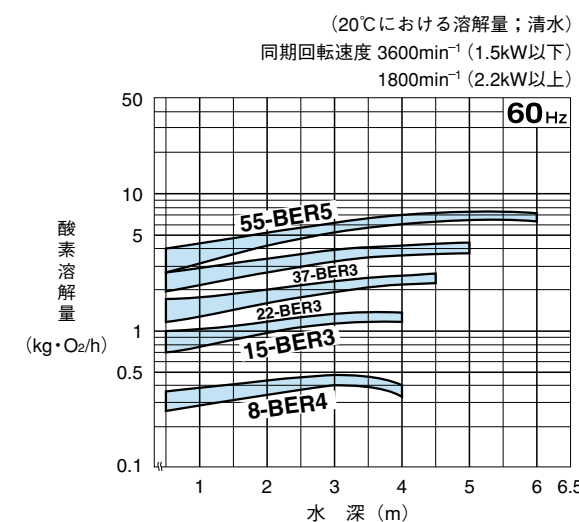
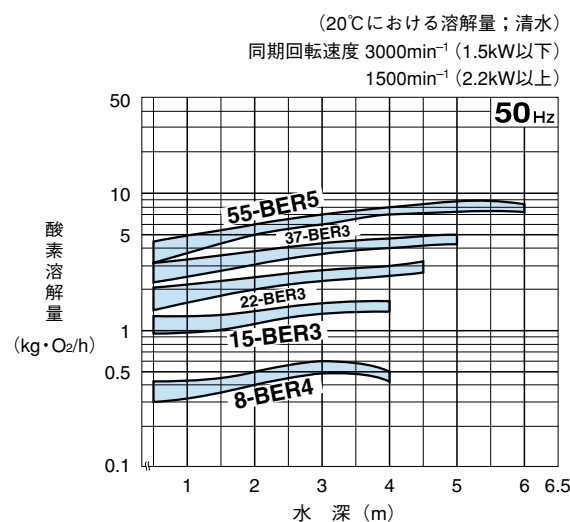
■要部標準仕様

項目	吸気管口径 (mm)			
	25	32	50	
取扱液	液 質	汚水・汚物水		
	液 温	0~40°C		
ポンプ	構造	羽 根 車	ブレードレス	
		軸 封	ダブルメカニカルシール (オイルリフター装備)	
		軸 受	密封玉軸受	
	材質	羽 根 車	FC200	
		ノ ズ ル	FC200+SUS304	
		ディフューザ	SS+ナイロンコーティング	
		ケーシング	FC200	
サクシヨカバ	FC200			
軸封(メカニカルシール)	SiC			
モータ	種類・極数	乾式水中形誘導電動機・2極、4極		
	絶 縁	E種・F種		
	相 ・ 電 圧	50Hz三相200V 60Hz三相200/220V		
	保護装置 (内蔵)	サークルサーマルプロテクタ		
	潤 滑 油	タービン油VG32		
	材質	フレーム	FC150、FC200 (5.5kW)	
		主 軸	SUS403 (1.5kW以下)、 SUS420J2 (2.2kW以上)	
ケーブル		VCT、2PNCT		

■空気量一水深曲線



■酸素溶解量一水深曲線



BER型

■自立型仕様標準付属品

- キャブタイヤケーブル 1本
- サイレンサ・バルブセット 1式
- ポンプ昇降用チェーン（シャックル付5m） 1本
- ディフューザ台（ボルト付き） 1式
- 特殊ねじ込み相フランジ（ボルト・パッキン付） 1式

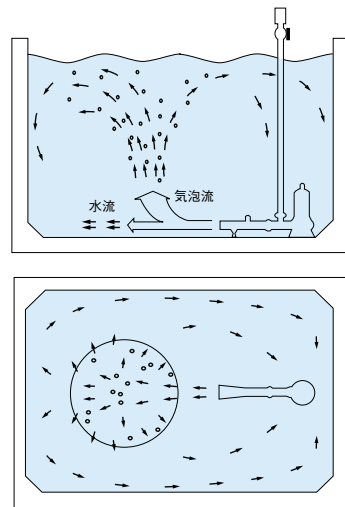
■特別付属品

- 制御機器
- マンホール

■着脱装置仕様標準付属品

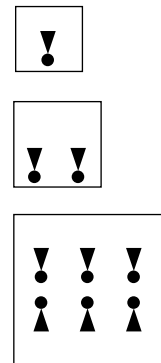
- キャブタイヤケーブル 1本
 - サイレンサ・バルブセット 1式
 - ガイドサポート（ボルト・パッキン付） 1式
 - 着脱式吸気ケーシング（ボルト・パッキン付） 1式
- 質量（重量）：0.75kW用 10kg
 1.5kW用 20kg
 2.2・3.7kW用 35kg
 5.5kW用 40kg
- ガイドフック（ボルト付） 1式
 - ポンプ昇降用チェーン（シャックル付5m） 1本
 - ガイドコネクタ（ボルト付） 1式
 - 特殊ねじ込み相フランジ（ボルト・パッキン付） 1式
 （基礎ボルトは非付属です。）

■対流パターン

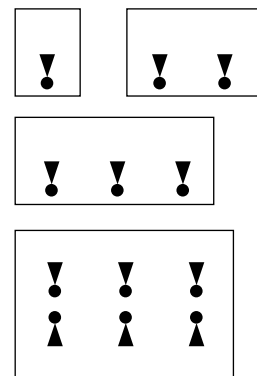


■設置例

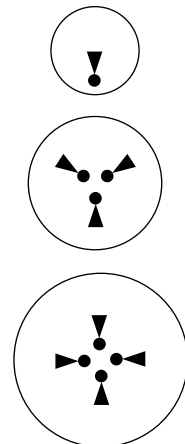
●正方形槽



●長方形槽

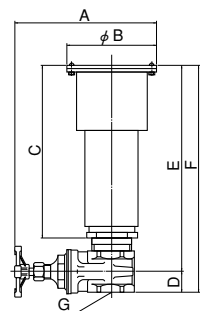


●円形槽



■外形据付寸法図（例） 単位：mm

サイレンサ・バルブセットφ25～φ50



サイレンサ本体材質：硬質塩化ビニル

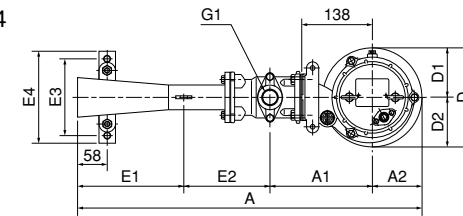
寸法表 単位：mm

吸気管口径	A	φB	C	D	E	F	G
φ25	147	91	150	26	184	210	G-1"
φ32	180	116	208	30	245	275	G-1 1/4"
φ50	230	154	285	35	335	370	G-2"

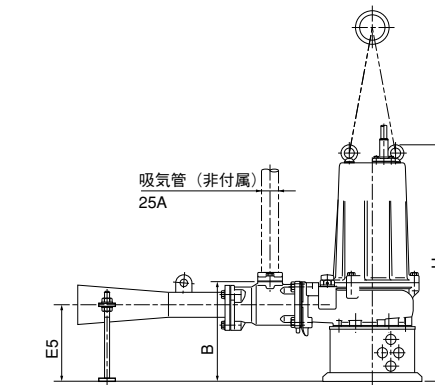
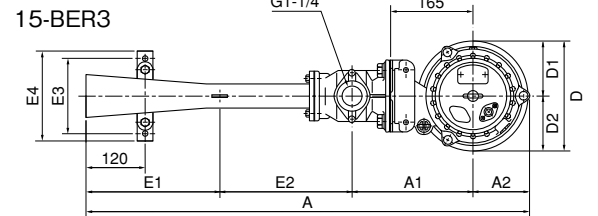
■外形据付寸法図（例） 単位：mm

自立型仕様

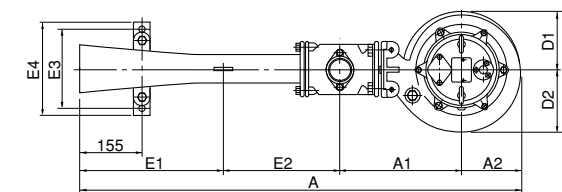
8-BER4



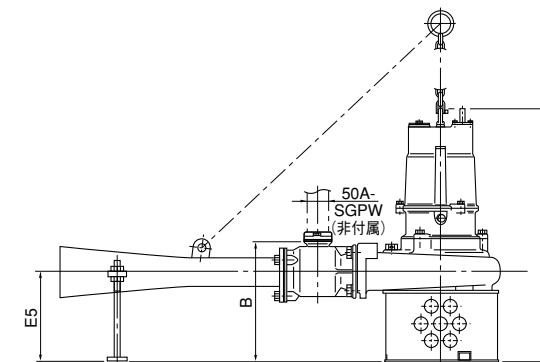
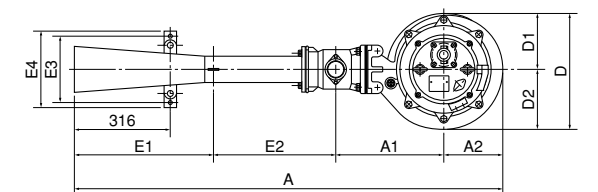
15-BER3



22-BER3
37-BER3



55-BER5



寸法表 単位：mm

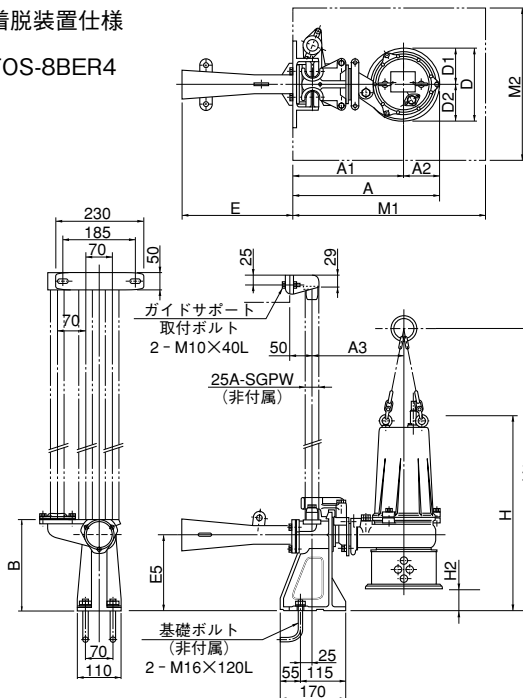
型 式	A	A1	A2	B	D	D1	D2	H	E1	E2	E3	E4	E5
8-BER4	674	200	97	195	194	97	97	464	208	169	150	180	150
15-BER3	895	244	114	224	222	111	111	562	270	267	150	180	159
22-BER3	1158	317	154	312	317	150	167	679	380	307	220	260	232
37-BER3	1164	317	160	317	325	150	175	753	380	307	220	260	237
55-BER5	1415	360	194	341	391	188	203	942	460	401	220	260	256

BER型

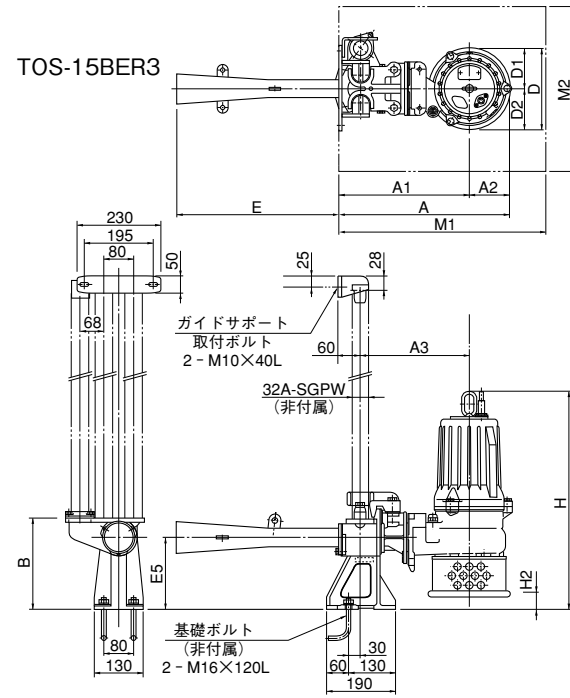
■外形据付寸法図 (例) 単位: mm

着脱装置仕様

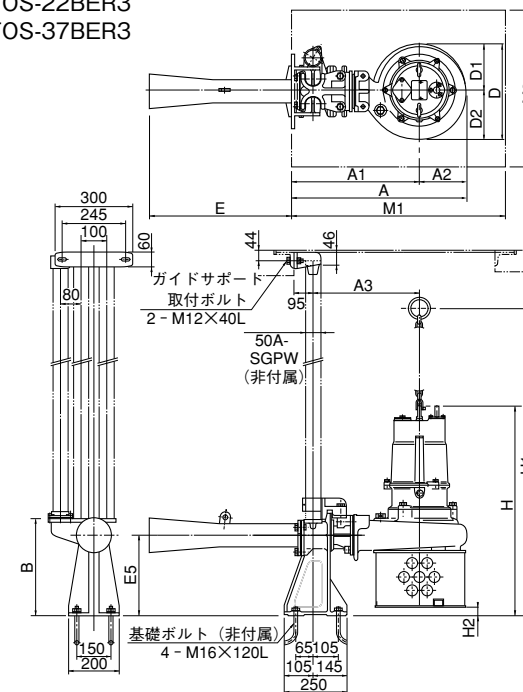
TOS-8BER4



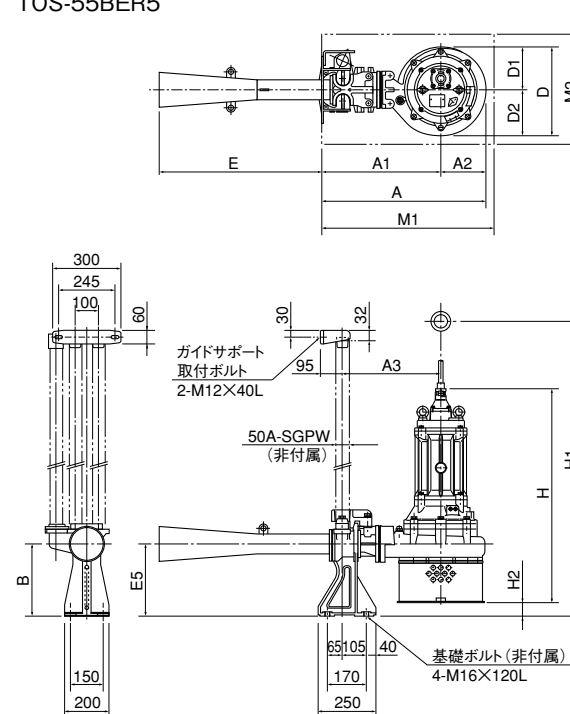
TOS-15BER3



TOS-22BER3
TOS-37BER3



TOS-55BER5

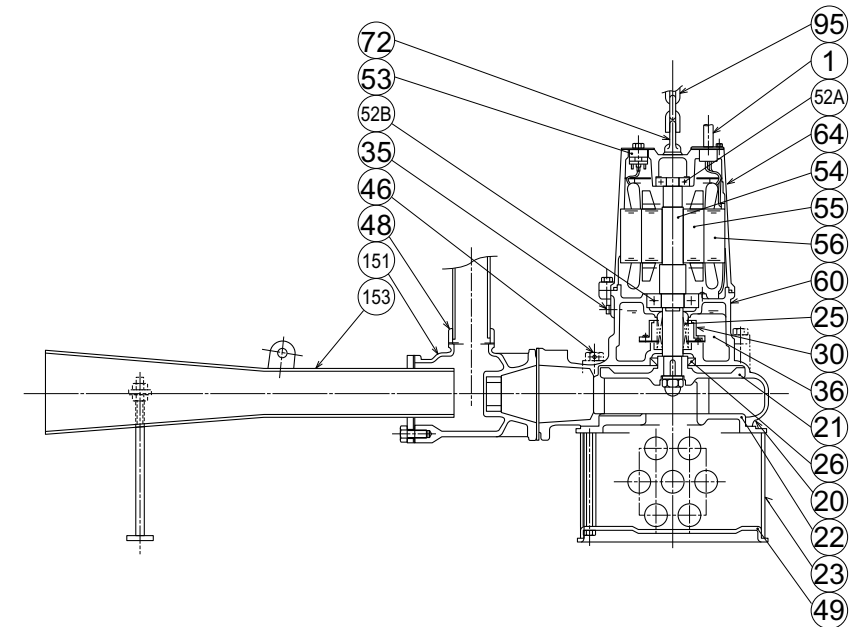


寸法表 単位: mm

型 式	A	A1	A2	A3	B	D	D1	D2	H	H1	H2	M1	M2	E	E5
TOS-8BER4	385	288	97	238	238	194	97	97	514	743	50	550	350	289	200
TOS-15BER3	467	353	114	293	250	222	111	111	603	—	41	650	450	443	200
TOS-22BER3	616	462	154	367	385	317	150	167	768	930	88	700	450	546	320
TOS-37BER3	622	462	160	367	385	325	150	175	837	1000	83	700	450	546	320
TOS-55BER5	711	517	194	422	385	391	188	203	1006	1302	64	750	500	711	320

■構造断面図 (例)

自立型仕様



品名・材質表

品番	品 名	材 質	品番	品 名	材 質	品番	品 名	材 質
1	キャブタイヤケーブル	VCT/2PNCT	36	潤 滑 油	タービン油	56	固 定 子	
20	ポンプケーシング	FC200	46	エ ア バ ル プ	樹脂	60	ベアリングハウジング	FC150/FC200
21	羽 根 車	FC200	48	ねじ込み相フランジ	FC200/FCMB	64	モータフレーム	FC150/FC200
22	サクシヨンカバー	FC200	49	底 板	SPCC	72	吊りボルト	SUS304 3.7kN以下 / SS400
23	ス ト レ ー ナ	SPCC	52A	上 部 軸 受		95	チェ ー ン	SS400
25	メカニカルシール		52B	下 部 軸 受		151	吸気ケーシング	FC200
26	オイルシール		53	モータ保護装置		153	ディフューザ	※SS
30	オイルリフター		54	主 軸	SUS403/SUS420J2			
35	注 油 プ ラ グ	SUS304	55	回 転 子				

●※印はナイロンコーティング