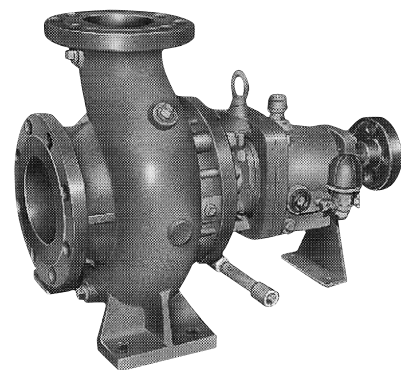


その他の取扱い商品

片吸込うす巻ポンプ CSH型 (ISO2858準拠) CSH-K型

幅広い使用範囲と完全な標準化により、抜群の互換性を備えた高品質の背面分割方式ポンプで、化学工業、石油精製、石油化学工業および一般工業用に最適です。

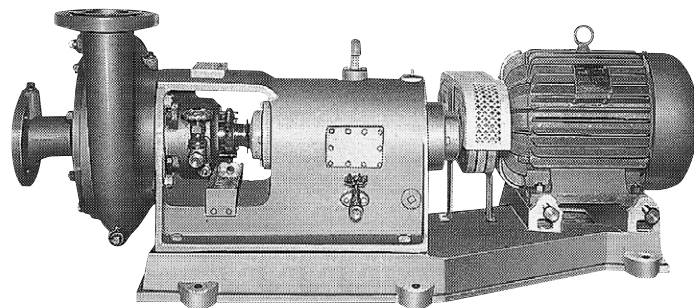
- 口径 = 50 ~ 200mm
- 吐出し量 = 0.1 ~ 90m³/min
- 全揚程 = 3 ~ 180m
- 温度 = -25℃ ~ +175℃



ブレードレスポンプ SNB-O型

ポンプの吸込口を通過した固形物は、ポンプ内のどこにも詰まることがなく揚送できる様に、設計されたものです。従って魚類、果実、野菜、石炭の水力輸送、汚物、汚水の排送およびスラリー状の化学薬品の輸送等に最適です。立軸も製作可能です。

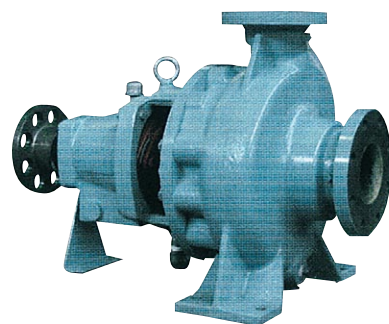
- 口径 = 50 ~ 200mm
- 吐出し量 = 0.1 ~ 5m³/min
- 全揚程 = 5 ~ 25m



ボール循環ポンプ SNB-F型

発電設備の復水器細管洗浄用として、スポンジボールの圧送に使用されます。

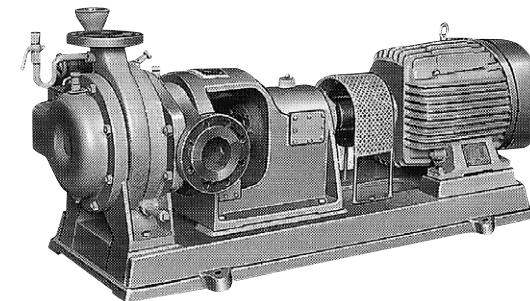
- 口径 = 80 ~ 150mm
- 吐出し量 = 0.6 ~ 5m³/min
- 全揚程 = 6 ~ 35m



2段式片吸込うす巻ポンプ SHM-O型

高揚程で、しかも広範囲にわたって揚程、吐出し量の変化する様な用途に適します。又、構造が簡単な為、メンテナンスが非常に容易です。

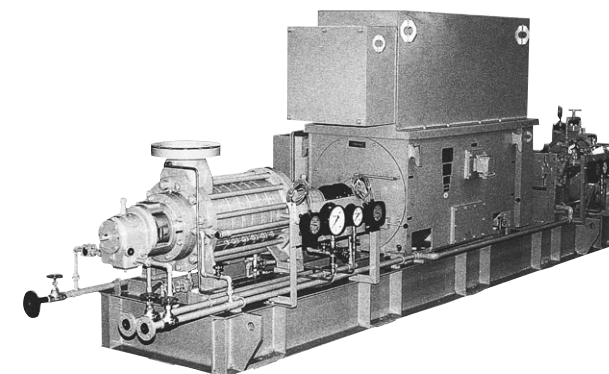
- 口径 = 25 ~ 300mm
- 吐出し量 = 0.04 ~ 12m³/min
- 全揚程 = 30 ~ 400m



多段うす巻ポンプ MGR型

電力、上水道用等幅広い用途に対応が可能な高圧ポンプです。

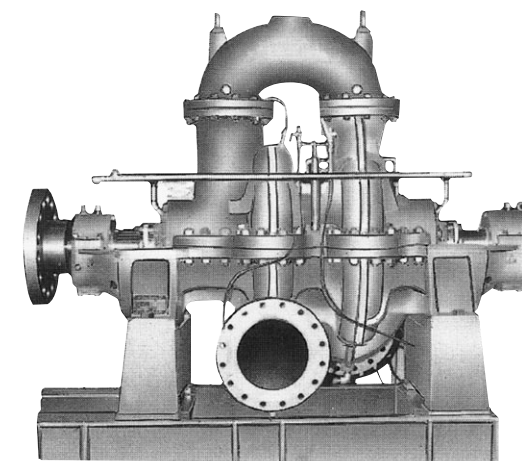
- 口径 = 25 ~ 250mm
- 吐出し量 = 0.04 ~ 9m³/min
- 全揚程 = 20 ~ 800m



両吸込多段うす巻ポンプ DSM-S型

ポリウレタン形水平二割ケーシングの為分解、点検が容易です。復水、中圧ボイラフィード、重油圧送等、化学工業用途に幅広く使用されます。

- 口径 = 200 ~ 500mm
- 吐出し量 = 3.8 ~ 40m³/min
- 全揚程 = 50 ~ 600m

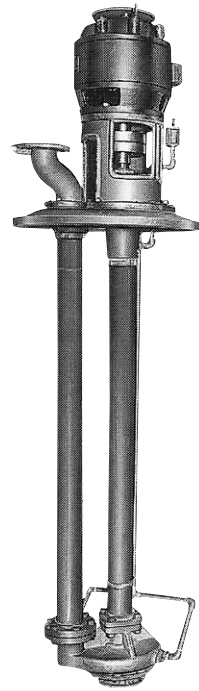


その他の取扱い商品

立軸片吸込うず巻ポンプ SH-V型

立軸である為、羽根車を水中に置くことができるので、自動運転が容易です。又、据付面積が小さく経済的です。

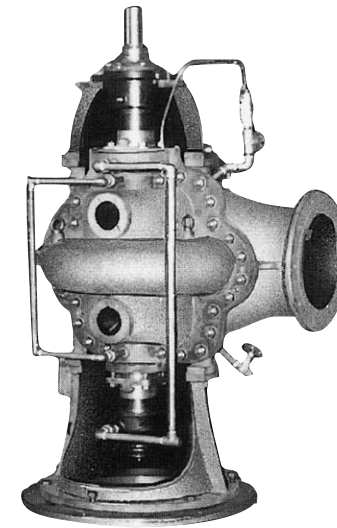
- 口径 = 25 ~ 250mm
- 吐出し量 = 0.04 ~ 8.0m³/min
- 全揚程 = 5 ~ 50m



立軸両吸込うず巻ポンプ DF-SV型

立軸の為、据付けスペースが小さく又、ケーシングが二分割の為分解、点検が容易です。主として上下水道及び発電プラントに使用されます。

- 口径 = 200 ~ 1500mm
- 吐出し量 = 3.8 ~ 330m³/min
- 全揚程 = 6.5 ~ 150m

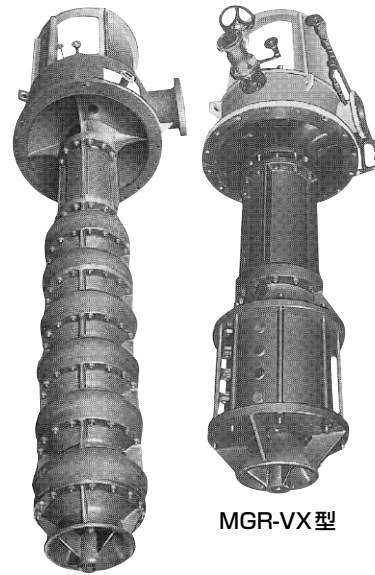


立軸多段斜流ポンプ VGM-X型 MGR-VX型

地熱発電、火力発電及び原子力発電プラント中の復水、ホットウエルポンプ用として使用されます。

- 口径 = 50 ~ 2000mm
- 吐出し量 = 0.1 ~ 330m³/min
- 全揚程 = 15 ~ 500m

※類似品 = DF-VX型 DSM-VX型



VGM-X型

MGR-VX型

チューブラポンプ RA-PH型

地上建屋が不要で、地下に設置可能です。又、流れに真直ぐで管路損失が少なく、大形ポンプに適します。

- 口径 = 400 ~ 2000mm
- 吐出し量 = 10.8 ~ 600m³/min
- 全揚程 = 1.5 ~ 5m

