

VET型



- 高濃度の吸引物が、連続吸引できますので幅広い用途に利用できます。
- 吸引を中断することなく、連続的に回収タンクとして働きます。
- 狭いトンネルや一般ポンプが入らないところでも、吸込管のみの配置で作業ができますので、作業周辺のスペースが広くとれます。
- 本体の移動が不要（吸引輸送距離による）で、連続運転が可能で、自動制御により吸引、排出が同時にできますので大幅な作業短縮がはかれます。
- 回収タンクとは別にフィルタタンクを設けており、万一吸引物が回り込んで真空破壊を行い吸引物を排出する回路を組み込んであります。
- 吸引物の自動検出が誤動作した場合でも、自動的に別の排出法を選択し、排出します。
- 各所に点検口を設け、日常の点検はもとより、不慮のトラブルにも対応しやすくしております。
- 吸引物の検出は、泡付着による誤動作に強い静電容量式レベルセンサを採用し、安定した機能を発揮します。
- スイッチ操作で真空発生装置（別途商品）の運転、停止ができ、回収タンク内の吸引物の検出により排出弁の開閉が自動に行えます。また、VET-250型は、レベルセンサの洗浄も手を汚すことなく、バルブ操作のみでタンク内の清掃を行うことができます。

50/60Hz 共通標準仕様

型 式	吸込口径 mm	吸気口径 mm	制御出力 kW	排出口 mm	処理量 ℓ/min	質量(重量) kg
VET-200	100	100	0.2	200×150	150	630
VET-250	125 (150)	125	0.2	250×190	300	1100

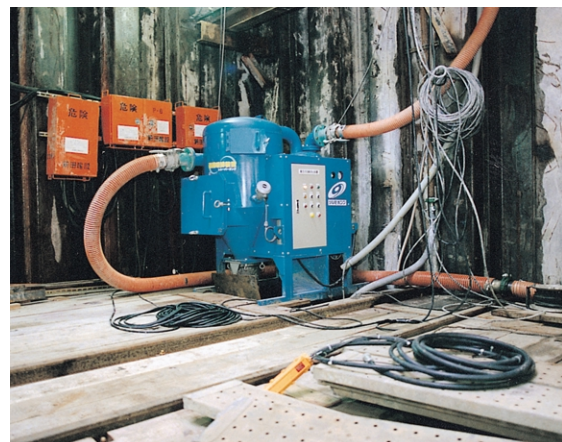
- 表示処理量は、清水において空気混入がない状態（配管満水状態で、連続的に回収処理できる値です。
- 排水ポンプは付属していませんが、制御盤内には5.5～11kWの容量に対応する運転回路が内蔵されています。
- 表示質量は、商品単体の質量です。

標準付属品

- 制御用キャブタイヤケーブル（30m）……………1本

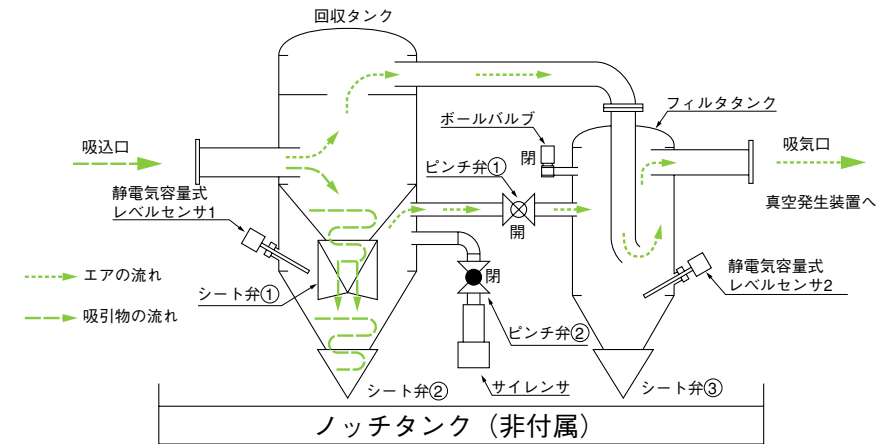
用途

- 1.シールド工事でのセグメント洗浄水・堆積物の吸引排出用。
- 2.各種工事・工場内の低水位残水排水と夾雑物の排出用。
- 3.堆積泥土・ヘドロなどの吸引排出用。

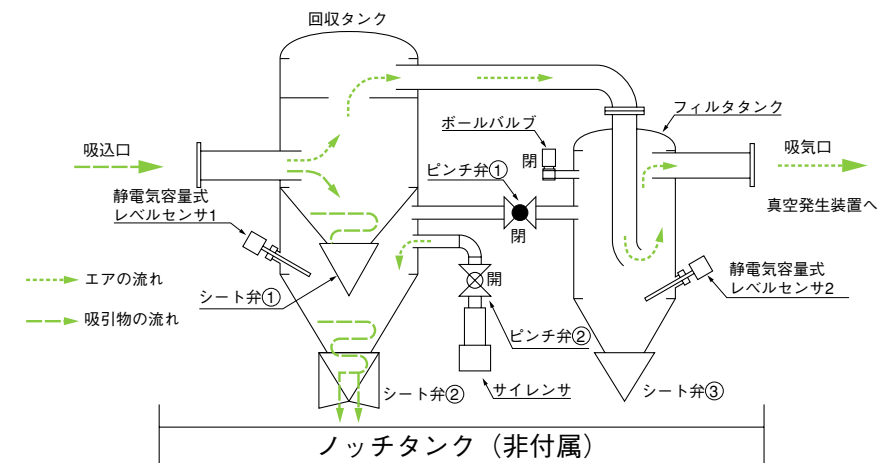


システムフローシート

《吸引工程》

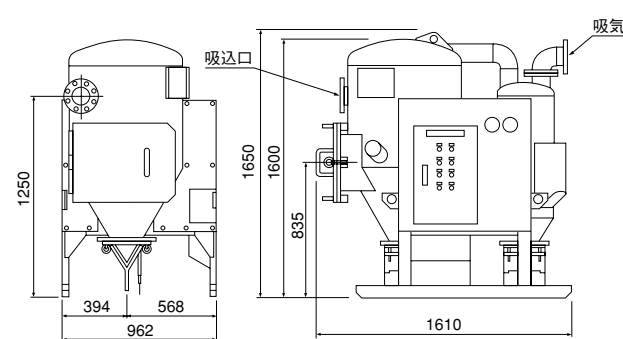


《排出工程》



外形据付寸法図 単位：mm

VET-200



VET-250

