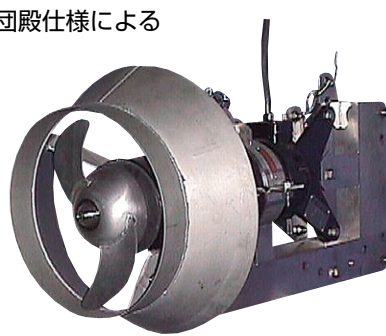
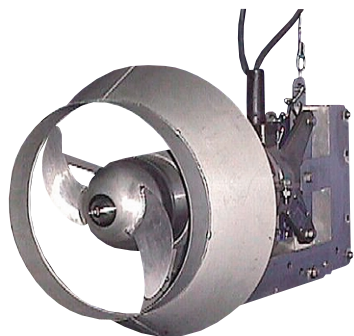


# MRG型

日本下水道事業団様による  
水中ミキサー



EC (鋳物タイプ)



CR (ステンレスタイプ)

- 日本下水道事業団様機械設備標準仕様に準拠した構造です。
- 水中モータと直結した高い効率のプロペラ形状は強力なジェット水流を生みます。
- 十分余裕のある潤滑油室内では、電極による万が一の浸水をチェックできる装置を内蔵しています。

## ■用途

1. 産業廃水処理、上・下水処理用。
2. 池・河川的环境保全用。
3. 混合・攪拌・溶解・混和・濃度均一化・曝気用。

型式説明 下記の型式は説明用型式例です。

## MRG 3041 EC

- 材質 CR=ステンレスタイプ  
EC=鋳物タイプ  
例：鋳物タイプ
- 連番
- プロペラ仕様  
4=2枚羽根 (ガイドリング付)  
5=3枚羽根 (ガイドリング付)  
例：2枚羽根 (ガイドリング付)
- シリーズ名 (プロペラ直径：cm)  
例：300シリーズ (30cm)
- 機種名

## ■要部標準仕様

項	目	EC (鋳物タイプ)	CR (ステンレスタイプ)
取扱液	液 質	汚水	
	液 温	0~40℃	
ポンプ	プロペラ	SUS316相当	
	メカニカルシール	SiC	
	軸受	密封玉軸受	
	ガイドリング	SUS316相当	
モータ	種類	乾式水中形誘導電動機	
	極数	6極・8極・12極	
	絶縁	F種	
	相電圧	50Hz三相200V 60Hz三相200V	
	保護装置 (内蔵)	ミニチュアプロテクタ、浸水検知器	
	潤滑油	タービン油VG32	
	材質	フレーム	FC250
	アウトカバー	—	SUS316相当
	主軸	SUS420J1	SUS316
	ケーブル	2PNCT	

## ■特殊仕様

モータ変更	異電圧50Hz三相400 60Hz三相400/440V
その他	<ul style="list-style-type: none"> <li>●ケーブル仕様変更</li> <li>●塗装仕様変更</li> <li>●立会試験</li> </ul>

●上記以外の特殊仕様につきましては最寄りの営業店までお問い合わせください。

## ■50Hz 標準仕様

型式	鋳物タイプ	ステンレスタイプ	モータ出力 kW	極数	回転速度 min <sup>-1</sup>	電圧 (三相) V	流量 m <sup>3</sup> /min	反力 N	プロペラ呼び外径 mm	質量 (重量) kg	キャブタイヤケーブル			
											材質	心数×断面積 mm <sup>2</sup>	仕上外径 m	長さ m
MRG3041	EC	CR	1.5	6	900	200	7.1	265	300	70	2PNCT	7×2	15.8	10
MRG3042	EC	CR	1.5	6	900	200	7.7	312	300	70	2PNCT	7×2	15.8	10
MRG3051	EC	CR	1.5	6	900	200	8.3	364	300	70	2PNCT	7×2	15.8	10
MRG3052	EC	CR	2.8	6	900	200	9.4	457	300	73	2PNCT	7{4×3.5 3×2}	17.3	10
MRG3053	EC	CR	2.8	6	900	200	10.0	523	300	73	2PNCT	7{4×3.5 3×2}	17.3	10
MRG3054	EC	CR	2.8	6	900	200	10.6	582	300	73	2PNCT	7{4×3.5 3×2}	17.3	10
MRG4041	EC	CR	3	8	701	200	11.0	381	400	111	2PNCT	7{4×3.5 3×2}	17.3	10
MRG4042	EC	CR	3	8	701	200	11.8	438	400	111	2PNCT	7{4×3.5 3×2}	17.3	10
MRG4043	EC	CR	3	8	701	200	12.6	503	400	111	2PNCT	7{4×3.5 3×2}	17.3	10
MRG4044	EC	CR	3	8	701	200	13.6	586	400	111	2PNCT	7{4×3.5 3×2}	17.3	10
MRG4051	EC	CR	4	8	677	200	15.2	738	400	113	2PNCT	7{4×3.5 3×2}	17.3	10
MRG4052	EC	CR	4	8	677	200	16.1	821	400	113	2PNCT	7{4×3.5 3×2}	17.3	10
MRG4053	EC	CR	4	8	677	200	17.0	918	400	113	2PNCT	7{4×3.5 3×2}	17.3	10
MRG6541	EC	CR	5	12	463	200	23.4	720	580	212	2PNCT	7{4×8 3×2}	20.7	10
MRG6542	EC	CR	5	12	463	200	24.8	810	580	212	2PNCT	7{4×8 3×2}	20.7	10
MRG6543	EC	CR	7.5	12	451	200	24.8	810	580	240	2PNCT	7{4×14 3×2}	23.2	10

●表示質量は、ガイドリングを含み、ケーブルを除くポンプ単体の質量です。

## ■標準付属品

- キャブタイヤケーブル……………1本
- ガイドリングSUS316相当……………1個

## ■特別付属品

- 昇降装置TOMRG型
  - ベース仕様：床型・壁掛型
  - チェーンブロック仕様  
等各種取りそろえています

# MRG型

## 60Hz 標準仕様

型式	鋳物 タイプ	ステンレス タイプ	モータ 出力 kW	極 数	回転速度 min <sup>-1</sup>	電圧 (三相) V	流量 m <sup>3</sup> /min	反力 N	プロペラ 呼び外径 mm	質量 (重量) kg	キャブタイヤケーブル			
											材質	心数×断面 mm <sup>2</sup>	仕上外径 m	長さ m
MRG3041	EC	CR	1.5	6	1082	200	8.2	368	300	70	2PNCT	7×2	15.8	10
MRG3042	EC	CR	1.5	6	1082	200	8.9	435	300	70	2PNCT	7×2	15.8	10
MRG3051	EC	CR	2.8	6	1085	200	10.5	522	300	73	2PNCT	7{4×3.5 3×2}	17.3	10
MRG3052	EC	CR	2.8	6	1085	200	11.8	656	300	73	2PNCT	7{4×3.5 3×2}	17.3	10
MRG4041	EC	CR	3	8	859	200	13.3	551	400	111	2PNCT	7{4×3.5 3×2}	17.3	10
MRG4042	EC	CR	3	8	859	200	14.2	633	400	111	2PNCT	7{4×3.5 3×2}	17.3	10
MRG4043	EC	CR	3	8	859	200	15.1	718	400	111	2PNCT	7{4×3.5 3×2}	17.3	10
MRG4044	EC	CR	4	8	826	200	16.2	836	400	113	2PNCT	7{4×3.5 3×2}	17.3	10
MRG4051	EC	CR	4	8	826	200	18.2	1054	400	113	2PNCT	7{4×3.5 3×2}	17.3	10
MRG6541	EC	CR	5	12	558	200	28.1	1036	580	212	2PNCT	7{4×8 3×2}	20.7	10
MRG6542	EC	CR	5	12	558	200	29.8	1165	580	212	2PNCT	7{4×8 3×2}	20.7	10
MRG6543	EC	CR	7.5	12	521	200	29.8	1165	580	240	2PNCT	7{4×14 3×2}	23.2	10

●表示質量は、ガイドリングを含み、ケーブルを除くポンプ単体の質量です。

### 標準付属品

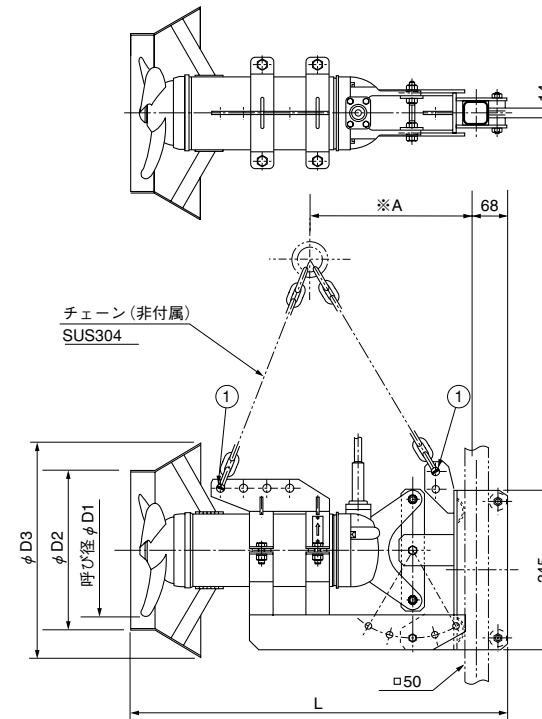
- キャブタイヤケーブル……………1本
- ガイドリングSUS316相当 ……………1個

### 特別付属品

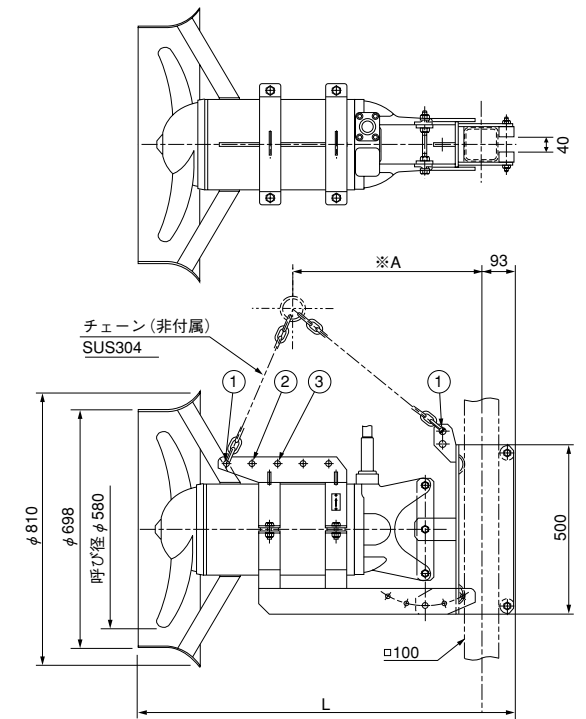
- 昇降装置TOMRG型
  - ベース仕様：床型・壁掛型
  - チェーンブロック仕様  
等各種取りそろえています

## 外形寸法図 (例) 単位：mm

MRG300シリーズ  
MRG400シリーズ



MRG600シリーズ



MRG300/400シリーズ

型式	呼び径 D1	D2	D3	L	A	上下角度変更 吊りバランス (参考)				
						上30°	上15°	0°	下15°	下30°
MRG3041/42/51	300	346	462	815	360	9×14	10×14	13×13	13×10	13×8
MRG3052/3/4	300	346	462	820	360	9×14	10×14	13×13	13×10	13×8
MRG4041/42/43/44/51	400	446	560	855	404	6×13	8×14	12×14	13×13	13×9
MRG4052	400	446	560	860	404	6×13	8×14	12×14	13×13	13×9
MRG4053	400	446	560	865	404	6×13	8×14	12×14	13×13	13×9

- ※A寸法は、現物合わせて調整してください。
- ※シャックル吊り位置はプロペラ側、ガイドパイプ側ともに①部です。
- ※上表は吊りチェーンのプロペラ側をA、ガイドパイプ側をBとし、付属チェーンのリンク数を表しています。(A×B)

MRG600シリーズ

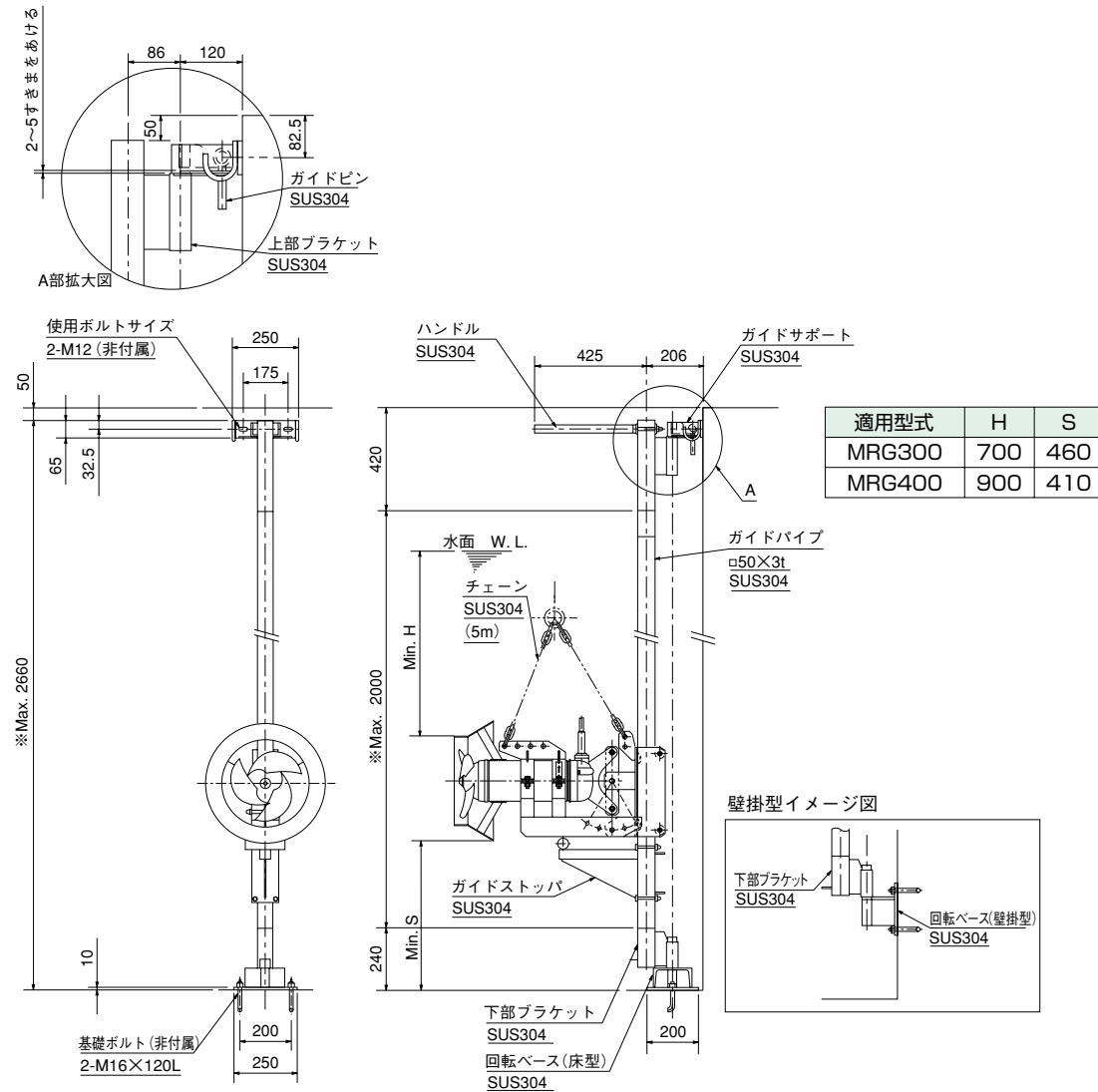
型式	L	A	上下角度変更 吊りバランス (参考)				
			上30°	上15°	0°	下15°	下30°
MRG6541/2	1110	556	7×14 ②	8×14 ①	12×14 ①	11×13 ①	13×8 ②
MRG6543	1270	532	5×14 ②	9×14 ①	13×14 ①	13×11 ①	14×10 ③

- ※A寸法は、現物合わせて調整してください。
- ※シャックル吊り位置はプロペラ側は上表 (表中①～③) 参照、ガイドパイプ側は①部です。
- ※上表は吊りチェーンのプロペラ側をA、ガイドパイプ側をBとし、チェーンのリンク数を表しています。(A×B)

# MRG型

■外形据付寸法図 (例) 単位: mm  
(特別付属品)

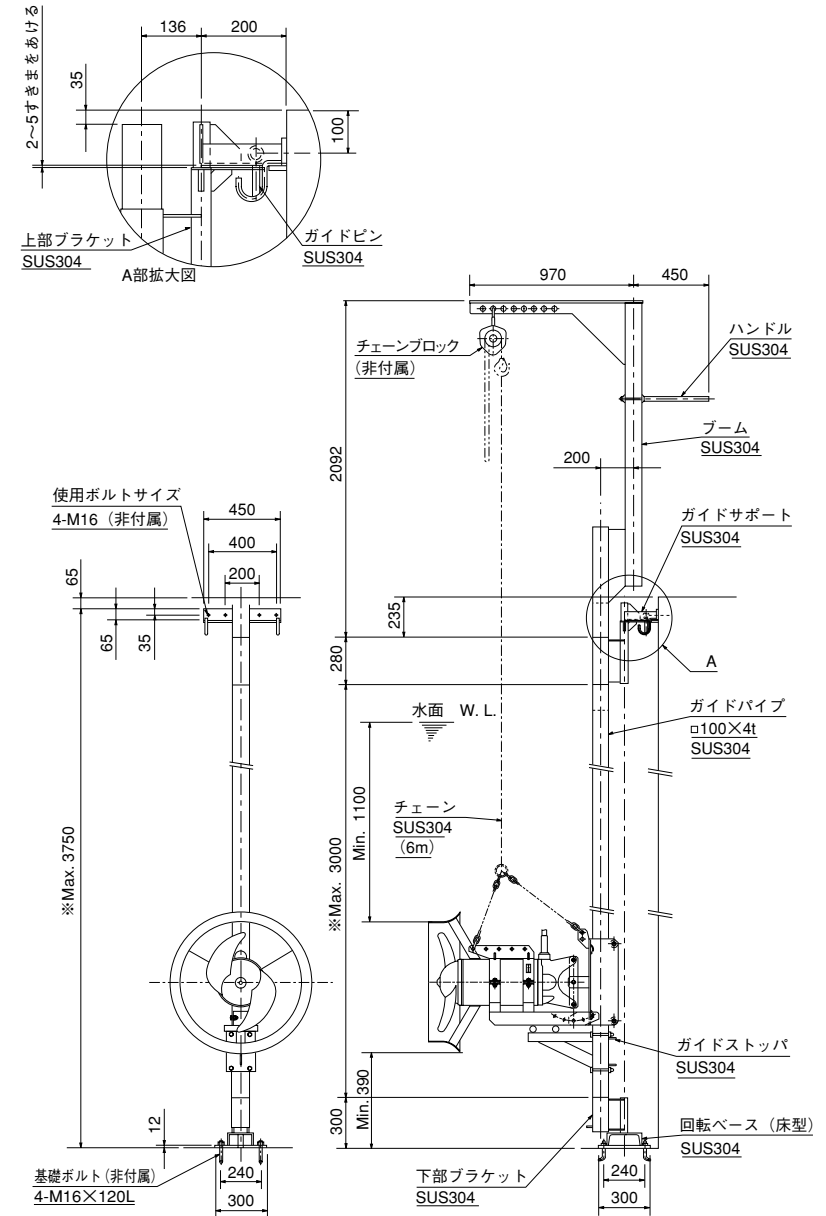
回転形 (例)  
TOMRG-50-1型  
MRG300シリーズ用  
MRG400シリーズ用



●※印寸法につきましては、延長用パイプの使用により、さらに延長する事も可能です。  
特別付属品の水中ミキサー用昇降装置 (TOMRG型) 外形据付寸法図につきましては、数ある仕様の内、1例を参考として掲載しております。  
回転ベースの仕様が床型その他、槽内側面に取付ける壁掛型もあります。(イメージ図参照)  
また、上部、吊部分の仕様は基本形その他、ブーム型 (チェーンブロック仕様) もあります。(イメージ図参照)  
実際のご採用にあたりましては、お手数ですが、納入仕様書をご請求ください。  
ガイドパイプが長くなる場合は、中間サポートが必要となります。

■外形据付寸法図 (例) 単位: mm  
(特別付属品)

回転形・上部ブーム型 (チェーンブロック仕様) (例)  
TOMRG-100-3型  
MRG600シリーズ用

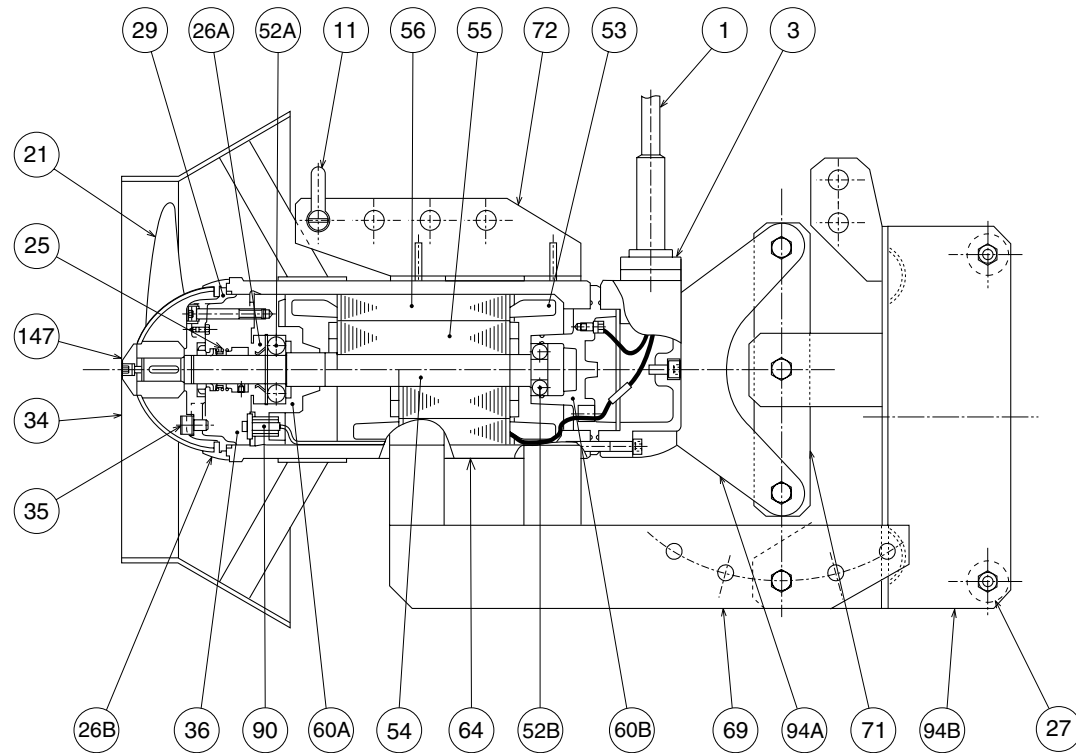


●※印寸法につきましては、延長用パイプの使用により、さらに延長する事も可能です。  
特別付属品の水中ミキサー用昇降装置 (TOMRG型) 外形据付寸法図につきましては、数ある仕様の内、1例を参考として掲載しております。  
回転ベースの仕様が床型その他、槽内側面に取付ける壁掛型もあります。(イメージ図参照)  
また、上部、吊部分の仕様は基本形その他、ブーム型 (チェーンブロック仕様) もあります。(イメージ図参照)  
実際のご採用にあたりましては、お手数ですが、納入仕様書をご請求ください。

# MRG型

## ■構造断面図（例）

MRG300シリーズ  
MRG400シリーズ  
MRG600シリーズ  
EC（鋳物）タイプ

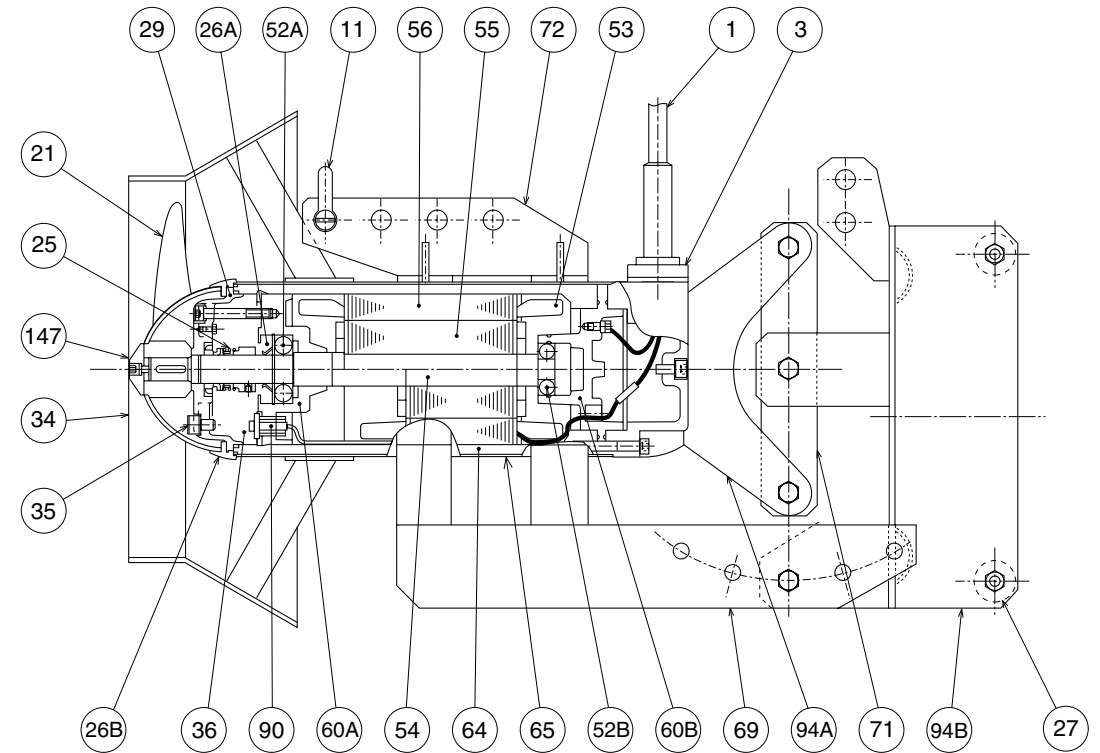


品名・材質表

品番	品名	材質	品番	品名	材質	品番	品名	材質
1	キャブタイヤケーブル	2PNCT	35	注油プラグ	SUS316	64	モータフレーム	FC250
3	グラウンド	FC250	36	潤滑油	タービン油 VG32	69	ベース	SUS304
11	シャックル	SUS316	52A	軸受		71	スペーサ	SUS304
21	プロペラ	SUS316相当	52B	軸受		72	つり金具	SUS304
25	メカニカルシール	SIC	53	モータ保護装置		90	浸水検出電極	
26A	オイルシール		54	主軸	SUS420J1	94A	ガイドブラケット	FC250
26B	ダストシールリング	NBR	55	回転子		94B	ガイドブラケット	SUS304
27	ローラ	SUS304	56	固定子		147	プロペラ固定金具	SUS316
29	オイルケーシング	FC250	60A	ベアリングハウジング	FC250			
34	ガイドリング	SUS316相当	60B	ベアリングハウジング	FC250			

## ■構造断面図（例）

MRG300シリーズ  
MRG400シリーズ  
MRG600シリーズ  
CR（ステンレス）タイプ



品名・材質表

品番	品名	材質	品番	品名	材質	品番	品名	材質
1	キャブタイヤケーブル	2PNCT	35	注油プラグ	SUS316	64	モータフレーム	FC250
3	グラウンド	SCS14	36	潤滑油	タービン油 VG32	65	アウトカバー	SUS316相当
11	シャックル	SUS316	52A	軸受		69	スペーサ	SUS304
21	プロペラ	SUS316相当	52B	軸受		71	スペーサ	SUS304
25	メカニカルシール	SIC	53	モータ保護装置		72	つり金具	SUS304
26A	オイルシール		54	主軸	SUS316	90	浸水検出電極	
26B	ダストシールリング	NBR	55	回転子		94A	ガイドブラケット	SCS14
27	ローラ	SUS304	56	固定子		94B	ガイドブラケット	SUS304
29	オイルケーシング	SCS14	60A	ベアリングハウジング	FC250	147	プロペラ固定金具	SUS316
34	ガイドリング	SUS316相当	60B	ベアリングハウジング	FC250			