

NTS型



- 主要接液部はステンレス鋼板製ですのでポンプ材からの赤水発生を防止します。
- ステンレス鋼板のプレス構造の採用で小形軽量です。
- NTS専用開発したキャンドモータには固定子に絶縁性、熱伝導、耐熱性に優れたハイキャンドレジンを採用し、高い信頼性を発揮します。
- ポンプ、モータはピット内に水没設置されますので騒音、振動が低減されます。また、ピット上部の床面が有効に利用できます。

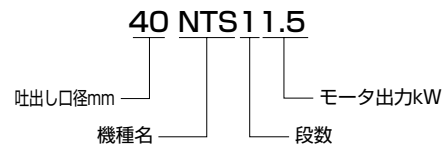
用途

- 1.ビル、マンション、アパートなどの給水用。
- 2.水田畑地への給水、スプリンクラーの散水用。
- 3.簡易水道の給水、都市の水道水用。
- 4.工場の送水用。
- 5.噴水、河川取水、加圧用。

標準付属品

- キャブタイヤケーブル……………1本 (10m)

型式説明 下記の型式は説明用型式例です。



要部標準仕様

項目		吐出し口径 (mm)		
		40	50	
取扱液	液 質	清水:pH5.8~9		
	液 温	0~40℃		
ポンプ	構造	羽 根 車	クローズ	
		軸 封	オイルシール	
		軸 受	水潤滑式	
	材質	羽 根 車	SUS304	
		ケーシング	SUS304(中間)、SCS13(吐出し)	
		吸 込 管	SUS304	
モータ	種 類	キャンド式水中形誘導電動機		
	極 数・絶 縁 種	2極・E種		
	相 ・ 電 圧	50Hz三相200V		
		60Hz三相200/220V		
	材質	フ レ ー ム	SUS304	
		主 軸	SUS420J2	
ケ ー ブ ル		2PNCT		
配 管 と の 接 続		JIS10K並形フランジ		

特殊仕様

モ ー タ 変 更	異電圧50Hz三相400V 60Hz三相400/440V
そ の 他	●ケーブル仕様変更 ●立会試験

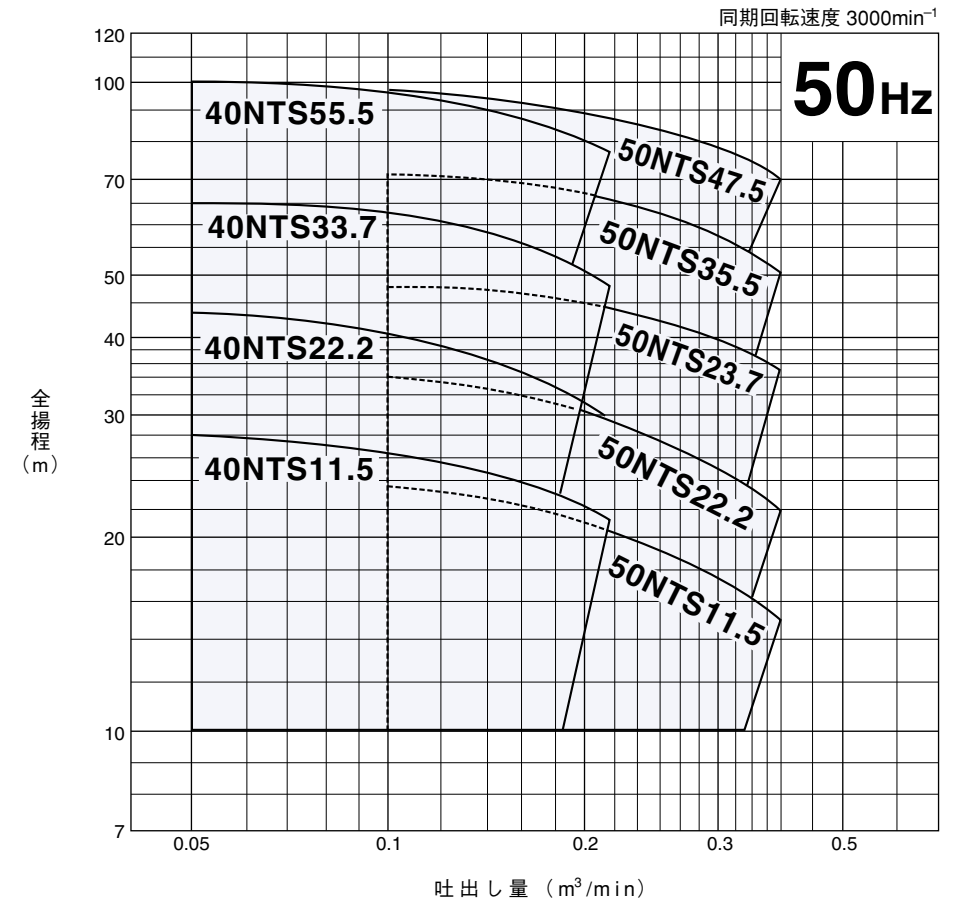
●上記以外の特殊仕様につきましては最寄りの営業店までお問い合わせください。

特別付属品

- 地上部* (ベッド、吐出し曲管)
- 仕切弁*
- 逆止弁*
- 連成計
- 空気弁
- 揚水管*

*印のものは接水部ナイロンコーティング品もあります。

50Hz 選定図



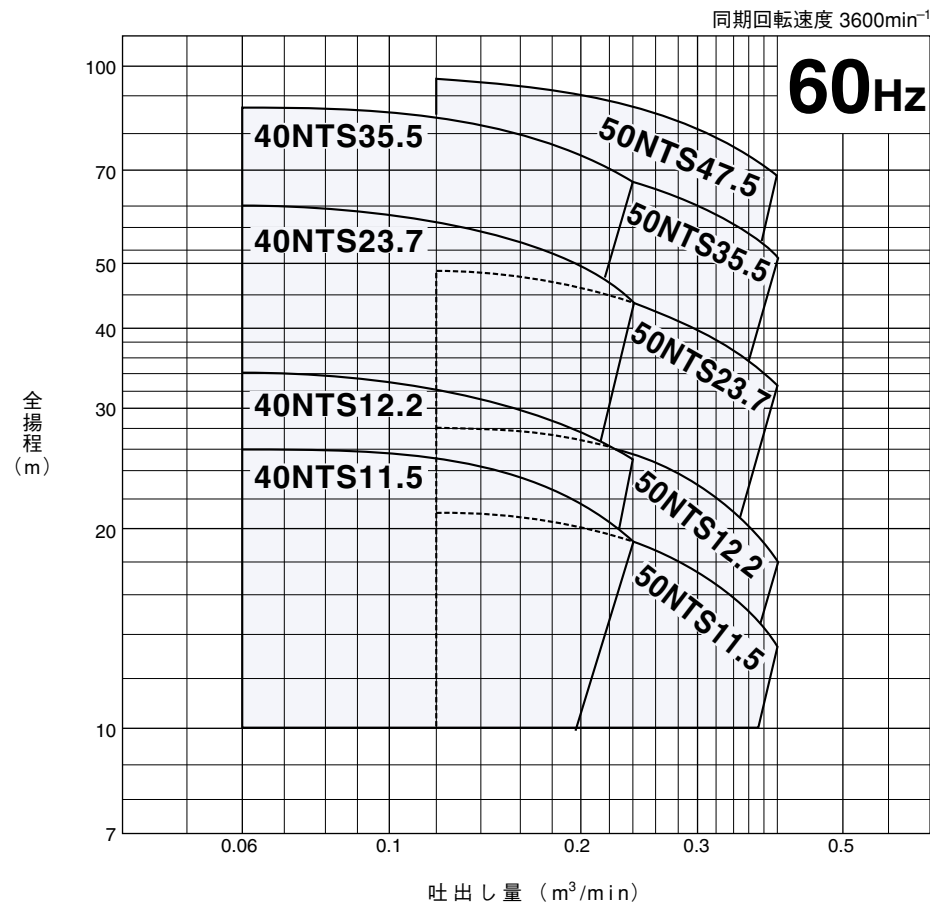
50Hz 標準仕様

吐出し口径 mm	型 式	段数	出力 kW	相・電圧 (三相) V	始動方式	揚程 m	吐出し量 m ³ /min	揚程 m	吐出し量 m ³ /min	質量 (重量) kg	キャブタイヤケーブル			
											材質	心数×断面積 mm ²	仕上外径 mm	長さ m
40	40NTS11.5	1	1.5	200	じか入	28.0	0.050	21.0	0.21	34	2PNCT	4×2	12.5	10
40	40NTS22.2	2	2.2	200	じか入	44.0	0.050	30.0	0.21	38	2PNCT	4×2	12.5	10
40	40NTS33.7	3	3.7	200	じか入	65.0	0.050	48.0	0.21	44	2PNCT	4×2	12.5	10
40	40NTS55.5	5	5.5	200	じか入	100.0	0.050	77.0	0.21	54	2PNCT	4×5.5	17.0	10
50	50NTS11.5	1	1.5	200	じか入	23.0	0.104	15.0	0.36	34	2PNCT	4×2	12.5	10
50	50NTS22.2	2	2.2	200	じか入	34.0	0.104	22.0	0.36	38	2PNCT	4×2	12.5	10
50	50NTS23.7	2	3.7	200	じか入	47.0	0.104	35.0	0.36	41	2PNCT	4×2	12.5	10
50	50NTS35.5	3	5.5	200	じか入	71.0	0.104	51.0	0.36	48	2PNCT	4×5.5	17.0	10
50	50NTS47.5	4	7.5	200	じか入	97.0	0.104	70.0	0.36	56	2PNCT	4×5.5	17.0	10

●表示質量は、ケーブルを除くポンプ単体の質量です。

NTS型

60Hz 選定図

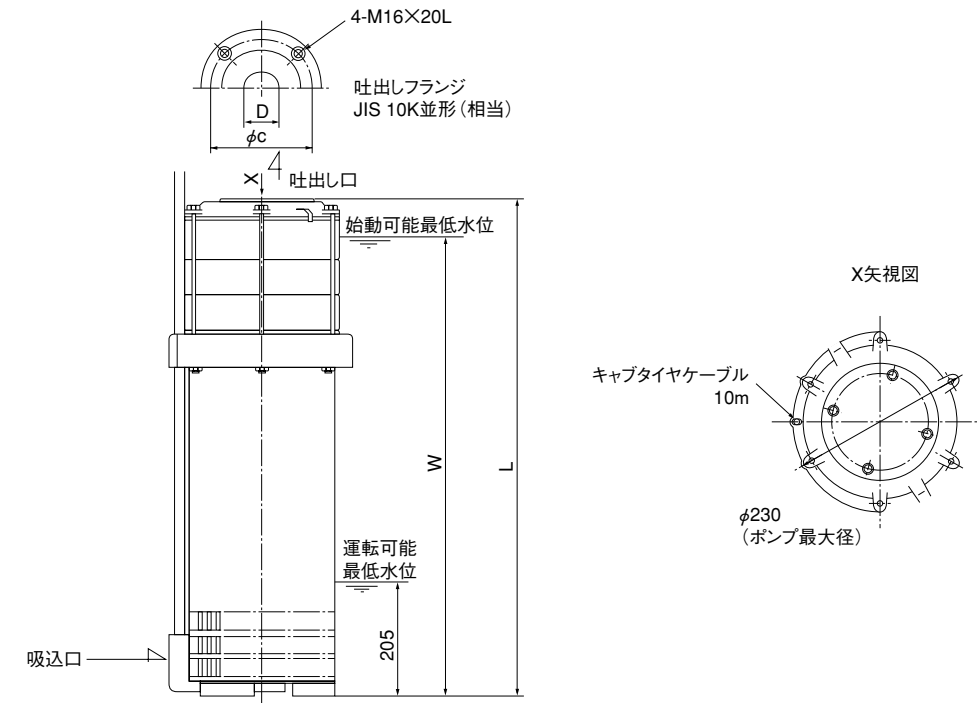


60Hz 標準仕様

吐出し口径 mm	型 式	段数	出力 kW	相・電圧 (三相) V	始動方式	揚程 m	吐出し量 m³/min	揚程 m	吐出し量 m³/min	質量 (重量) kg	キャブタイヤケーブル			
											材質	心数×断面積 mm²	仕上外径 mm	長さ m
40	40NTS11.5	1	1.5	200	じか入	26.0	0.060	19.0	0.24	35	2PNCT	4×2	12.5	10
40	40NTS12.2	1	2.2	200	じか入	34.0	0.060	25.0	0.24	37	2PNCT	4×2	12.5	10
40	40NTS23.7	2	3.7	200	じか入	60.0	0.060	43.0	0.24	42	2PNCT	4×2	12.5	10
40	40NTS35.5	3	5.5	200	じか入	87.0	0.060	66.0	0.24	48	2PNCT	4×5.5	17.0	10
50	50NTS11.5	1	1.5	200	じか入	21.0	0.125	11.5	0.40	35	2PNCT	4×2	12.5	10
50	50NTS12.2	1	2.2	200	じか入	28.0	0.125	18.0	0.40	37	2PNCT	4×2	12.5	10
50	50NTS23.7	2	3.7	200	じか入	48.0	0.125	33.0	0.40	42	2PNCT	4×2	12.5	10
50	50NTS35.5	3	5.5	200	じか入	71.0	0.125	51.0	0.40	48	2PNCT	4×5.5	17.0	10
50	50NTS47.5	4	7.5	200	じか入	95.0	0.125	68.0	0.40	56	2PNCT	4×5.5	17.0	10

●表示質量は、ケーブルを除くポンプ単体の質量です。

外形寸法図 (例) 単位: mm



50Hz 寸法表

吐出し口径 D	型 式	ポンプ寸法		
		L	W	φc
40	40NTS11.5	452	420	105
	40NTS22.2	522	490	105
	40NTS33.7	597	565	105
	40NTS55.5	717	685	105
50	50NTS11.5	452	420	120
	50NTS22.2	522	490	120
	50NTS23.7	552	520	120
	50NTS47.5	727	695	120

60Hz 寸法表

吐出し口径 D	型 式	ポンプ寸法		
		L	W	φc
40	40NTS11.5	452	420	105
	40NTS12.2	477	445	105
	40NTS23.7	552	520	105
	40NTS35.5	627	595	105
50	50NTS11.5	452	420	120
	50NTS12.2	477	445	120
	50NTS23.7	552	520	120
	50NTS47.5	727	695	120

キャブタイヤケーブル選定表 (中間接続) 2PNCT 断面積単位: mm²

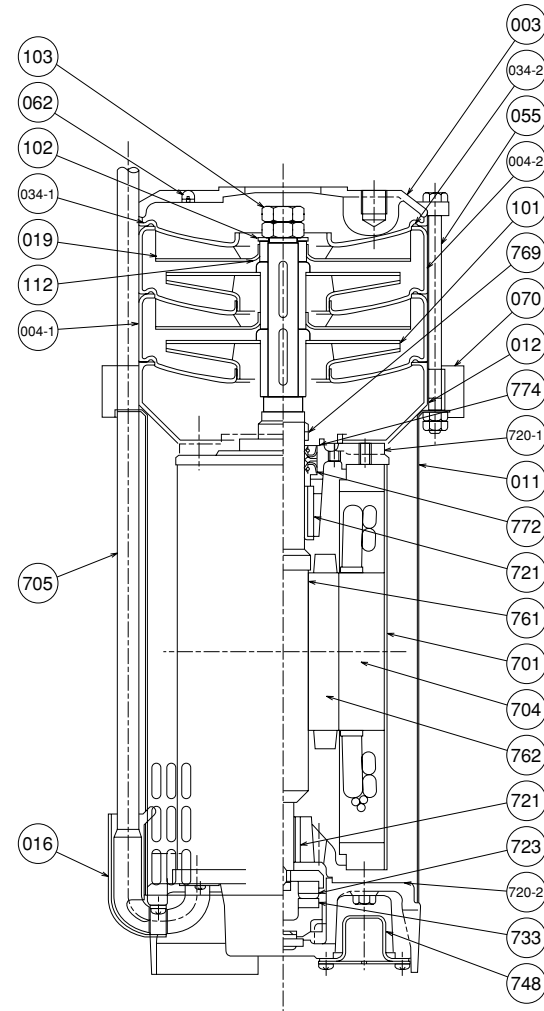
長さ m	kW 本数	1.5	2.2	3.7	5.5	7.5
		1	1	1	1	1
15	2	2	2	2	3.5	5.5
20	2	2	2	2	3.5	5.5
25	2	2	2	2	3.5	5.5
30	2	2	2	2	5.5	5.5
40	2	2	2	3.5	5.5	5.5
50	2	2	2	3.5	5.5	8

●ケーブルサイズは周囲温度40℃として求めてあります。
●ケーブルを電線管に入れて使用する場合は、上表のサイズより、1段以上あげてください。

NTS型

構造断面図 (例)

多段3.7kW以下



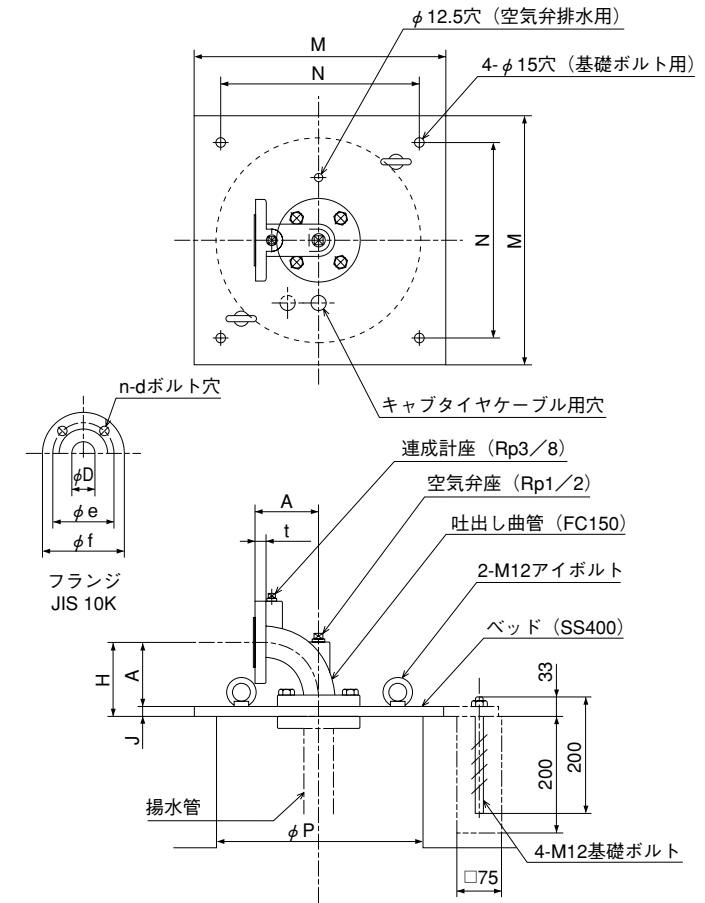
品名・材質表

品番	品名	材質	品番	品名	材質	品番	品名	材質
003	吐出しケーシング	SCS13	062	空気抜き弁	SUS304	720-2	エンドブラケット(下)	CAC406
004-1	中間ケーシング	SUS304	070	カバー	ゴム	721	ラジアル軸受	特殊カーボン
004-2	中間ケーシング	SUS304	101	羽根車	SUS304	723	スラスト軸受※	特殊カーボン
011	吸込管	SUS304	102	座金	SUS304	733	メタル	SUS420J2
012	吸込ケーシング	SUS304	103	羽根車ナット	SUS304	748	調圧装置	ゴム
016	ケーブルカバー	SUS304	112	上部スリーブ	SUS304	761	主軸	SUS420J2
019	リターンベーン	SUS304	701	ハウジング	SUS304	762	ロータ	けい素鋼板
034-1	丸ゴムパッキン	ゴム	704	ステータ	けい素鋼板	769	スリンガー	SUS304
034-2	丸ゴムパッキン	ゴム	705	キャブタイヤケーブル	2PNCT	772	オイルシール	ゴム
055	締付ボルト	SUS304	720-1	エンドブラケット(上)	CAC406	774	スリンガーガイド	SUS304

※スラスト軸受は一点受放流形使用 (3.7kW)

地上部寸法図 単位: mm

(特別付属品)



地上部寸法表

吐出し 口径 φD	A	H	J	M	N	φP	φf	φe	t	d	n	概略質量 {重量} kg
40	110	126	16	425	335	355	140	105	20	M16	4	27
50	120	136	16	425	335	355	155	120	20	M16	4	28