

# PV型 (立軸)

軸流ポンプは、羽根車がプロペラやスクリーに似ているのでプロペラポンプの別名があり、普通5m以下の低揚程で、しかも大揚水量に最適です。

- 使用範囲全域で高効率を維持します。
- 排気ポンプ、気密ポンプなどが不要ですので、操作が簡単です。
- 主ポンプ自体の据付面積が小であるうえ、補助機器が少ないので、全設備面積は横軸ポンプに比べ小となります。



## ■ 要部標準仕様

項目		吐出し口径 (mm)																
		300	350	400	500	600	700	800	900	1000	1100	1200	1350	1500	1650	1800	2000	
取扱液	液 質	雨水・河川水・汚水																
	液 温	0~40°C																
ポンプ	構造	羽 根 車	プロペラ形															
		軸 封	無給水軸封															
		外 軸 受	転がり軸受															
	材質	水 中 軸 受	セラミックス軸受															
		羽 根 車	SCS13															
		ケ ー シ ング	FC250															
主 軸	SUS403																	
軸 スリ ー プ	SUS304																	
配 管 と の 接 続		JIS、水道規格フランジ																

## ■ 特殊仕様

液 質	海 水	
軸 封	グランドパッキン	
水 中 軸 受	カットレスゴム軸受	
材 質 (主に海水用)	羽 根 車	SCS14
	ケ ー シ ング	2%NIFC、SCS14
	主 軸	SUS304
	水 中 軸 受	テフロンゴム

●上記以外の特殊仕様につきましては最寄りの営業店迄お問い合わせください。

## ■ 用途

1. 下水道の雨水・汚水排水用
2. 農地灌漑用及び湛水防除用
3. 内水排除用
4. 揚・排水用
5. 工業用水用
6. 海水の取水・送水用

## ■ 標準付属品

- 基礎ボルト ..... 1式
- 軸継手 ..... 1式
- 空気抜弁 ..... 1個
- 油面計（スラスト支持の場合） ..... 1式

## ■ 特別付属品

- バルブ類
- 分解工具
- 運転に必要な補助機器
- 運成計 及び コック ..... 1式

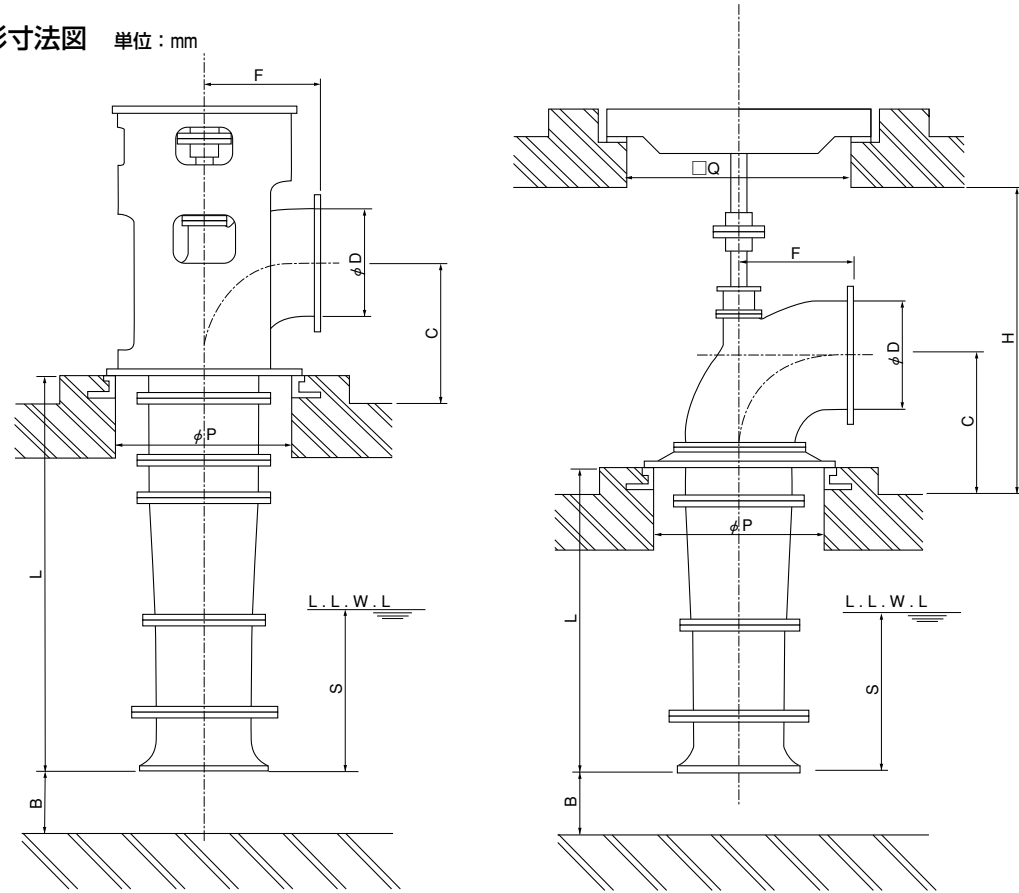
## ■ 軸流ポンプ標準仕様表

全揚程 m	項目	吐出し量 m³/min																
		11	14	18	30	45	60	80	100	130	160	190	240	300	360			
1.0	回 転 速 度 min <sup>-1</sup>	570	540	380	310	260	240	205	175	160	145	125	115	100	92			
	軸 動 力 kW	2.5	3.2	4.0	6.5	9.6	12.7	16.6	20.3	26.0	32.0	38.3	48.0	60.0	72.0			
1.5	回 転 速 度 min <sup>-1</sup>	690	690	580	460	320	295	250	220	215	195	175	155	135	125	110		
	軸 動 力 kW	3.8	4.9	6.7	9.8	14.2	18.7	24.6	30.4	39.0	48.0	57.0	71.5	89.0	107	128		
2.0	回 転 速 度 min <sup>-1</sup>	940	800	670	530	450	370	330	290	265	225	200	180	180	155	145	130	
	軸 動 力 kW	5.1	6.5	8.2	13.0	19.3	25.3	33.2	41.0	53.0	64.0	76.0	96.0	120	143	170	218	
2.5	回 転 速 度 min <sup>-1</sup>	1050	900	750	600	500	420	370	325	300	280	250	225	200	175	160	145	
	軸 動 力 kW	6.4	8.1	10.3	16.2	24.0	31.6	41.5	51.5	66.0	80.0	95.0	120	150	178	213	272	
3.0	回 転 速 度 min <sup>-1</sup>	1150	980	820	660	550	460	400	355	325	275	250	220	190	190	160		
	軸 動 力 kW	7.7	9.7	12.3	19.5	28.8	38.4	50.5	62.5	80.0	97.5	114	144	179	214	255	326	
3.5	回 転 速 度 min <sup>-1</sup>		1240	1060	710	590	490	435	385	355	330	295	270	235	205	185	170	
	軸 動 力 kW		11.4	14.5	22.7	33.6	44.8	59.0	73.0	93.0	114	133	168	210	251	298	381	465
4.0	回 転 速 度 min <sup>-1</sup>		1330	1130	950	760	630	530	470	410	380	350	315	290	250	220	205	185
	軸 動 力 kW		13.0	16.5	27.4	38.8	51.0	67.5	83.0	107	130	152	192	240	287	340	435	530
4.5	回 転 速 度 min <sup>-1</sup>		1410	1180	1000	850	670	560	490	435	435	400	345	305	265	265	215	195
	軸 動 力 kW		14.6	18.6	30.8	43.7	58.0	76.0	94.0	120	148	173	216	270	323	385	490	596
5.0	回 転 速 度 min <sup>-1</sup>		1480	1220	1060	850	700	590	520	460	425	355	320	280	280	250	225	205
	軸 動 力 kW		16.2	20.7	34.2	48.6	64.0	84.5	105	135	164	192	240	300	358	428	545	663
ポンプ口径 mm		300 350 400 500 600 700 800 900 1000 1200 1350 1500 1650 1800 2000																

注) モータの選定に当たっては、減速機装置を備える場合は、その効率を考慮のうえ、軸動力よりも10~20%大きいタイプを選定ください。

# PV型 (立軸)

■外形寸法図 単位：mm



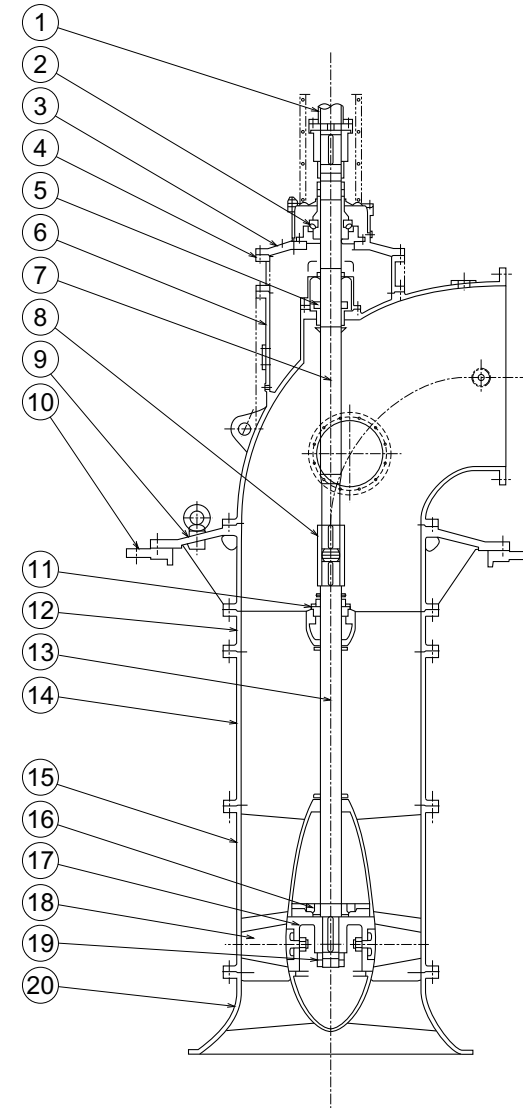
■寸法表 単位：mm

D	B	C	F	H	P	Q	S
300	300	400	380	—	650	—	450
350	350	450	430	—	700	—	525
400	400	550	500	2400	800	1400	600
500	500	650	600	2400	1050	1500	800
600	600	700	700	2400	1100	1700	900
700	700	800	750	2400	1250	1900	1100
800	800	900	850	2400	1400	2100	1200
900	900	1000	950	2400	1550	2300	1400

※L寸法は任意の寸法にできます。  
 ※上記は、標準流速オープン形吸水水槽の寸法を示します。

D	B	C	F	H	P	Q	S
1000	1000	1200	1050	2400	1750	2400	1500
1100	1100	1300	1150	2600	1900	2500	1650
1200	1200	1400	1150	2600	2050	2600	1800
1350	1350	1550	1300	2900	2300	2800	2100
1500	1500	1700	1450	3000	2600	3000	2300
1650	1650	1850	1550	3300	2900	3200	2500
1800	1800	2000	1700	3600	3100	3500	2700
2000	2000	2200	1800	4000	3300	3800	3100

■構造断面図 (例)



■品名表

品番	品名	品番	品名	品番	品名
1	軸継手	8	中間軸継手	15	ケーシング
2	スラスト軸受	9	床盤	16	水中軸受
3	軸受ケース	10	ソールプレート	17	羽根車ボス
4	軸受台	11	水中軸受	18	羽根車
5	無給水軸封装置	12	水中軸受支え	19	羽根車ナット
6	吐出しベンド	13	主軸(下)	20	吸込ベル
7	主軸(上)	14	揚水管		