

RSG型



- 日本下水道事業団設備標準仕様に準拠した構造です。
- ヘリカルポート、ルーツタイプ、ロータリブロワですから急激な吐出し、吸込を緩和し、衝撃音・脈動音が大幅に減少しています。
- ロータ相互が接触するおそれのない三葉ロータの使用で、性能が安定しています。
- 特殊なサイレンサによって、低周波から高周波まで広い音域にわたり騒音を吸収します。

■用途

- 1.各種処理施設の曝気用。
- 2.各種汚水・汚物の攪拌、腐敗・スカム防止用。
- 3.深槽曝気用（RSG-H型）。

■要部標準仕様

項目	口径(mm)	50	65	80	100	125	150	200
取 扱	気 体	空気						
	吸 込 空 気 温 度	-15~40℃						
ポンプ	構 造	ロ ー タ	三葉ヘリカルポート					
		軸 封	ラビリンス					
		軸 受	ころがり形(深溝玉軸受)					
	材 質	ロ ー タ	FC200					
		ケーシング	FC200					
	主 軸	S45C						
モータ	種 類 ・ 極 数	横形・4極						
	相 ・ 電 圧	50Hz三相200V 60Hz三相200/220V						
	形 式	防滴形						
配 管 と の 接 続		JISB2239						
塗 装		日本下水道事業団仕様フェノール塗装						

●同タイプで口径250mm仕様も準備しております。
くわしくは最寄りの営業店迄お問い合わせください。

■特殊仕様

モータ変更	異電圧50Hz三相400V 60Hz三相400/440V インバータ用モータ
その他	●立会試験

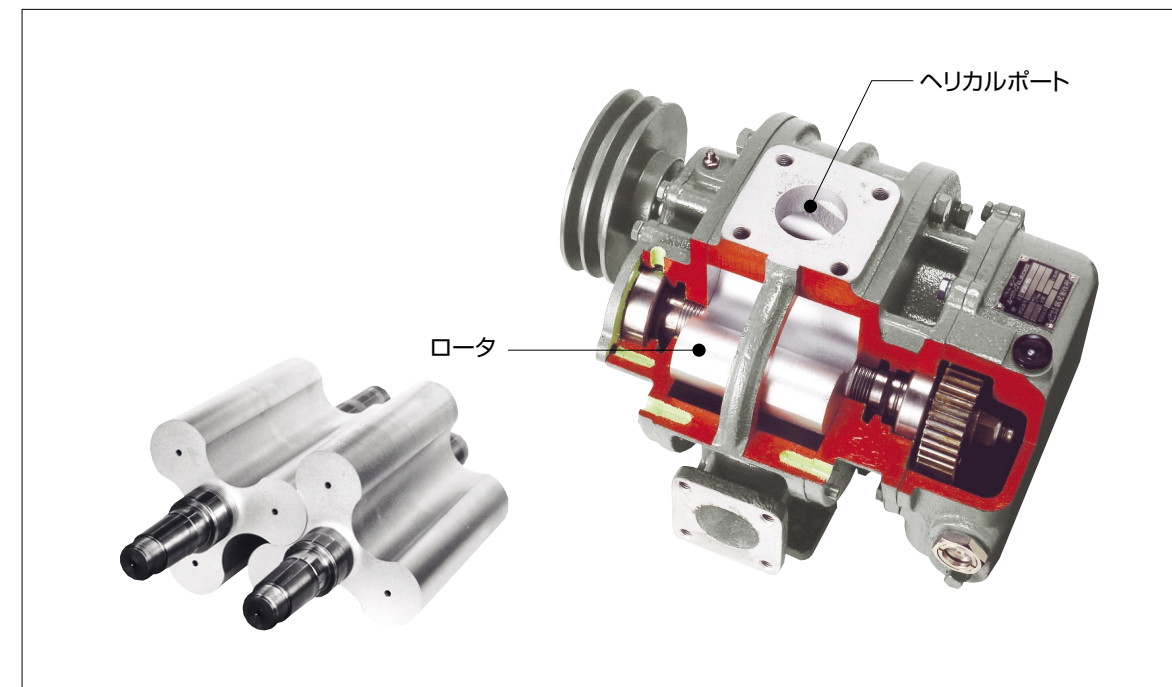
●上記以外の特殊仕様につきましては最寄りの営業店迄お問い合わせください。

■特別付属品

- 圧力計（吸込）
- 当初用Vベルト、プーリ
- 特殊工具
- 潤滑油（グリース、オイル）
- 軸受
- オイルシール
- エアフィルタ
- ろ材（吸込消音器取付用）
- 吐出しサイレンサ
- 仕切弁
- 逆止弁（インサートディスク）
- 逆止弁（デュオ）
- 防振ゴム

■標準付属品

- Vベルト、プーリ1組
- 吐出用伸縮管1式
- 圧力計（吐出し）1式
- 安全弁1式
- 吸込サイレンサ1式



■50/60Hz共通標準仕様表の使い方

標準仕様表にはブロワ型式、口径、回転速度、吐出し圧力、実風量、軸動力の関数を表示しています。

1. 標準仕様表に示す空気量は標準状態（温度20℃、絶対圧力101.3kPa {1.033kgf/cm²}JISB0132、相対湿度65%）の吸込量です。
2. 基準状態（0℃、絶対圧力101.3kPa {1.033kgf/cm²}JISB0132での乾燥空気）の空気量は吸込圧力が同じ場合、次式により標準状態の空気量に換算出来ます。

$$Q_s = Q_n \times \frac{273 + t_s}{273}$$

Q_s : 標準状態（標準仕様表表示）空気量 m³/min 吸込圧力：大気圧 101.3kPa {1.033kgf/cm²}

Q_n : 基準状態空気量 m³/min ts : 吸込温度 ℃

3. 吐出し状態の空気量を標準状態（標準仕様表表示）空気量に換算するには次式によります。

$$Q_s = Q_d \times \frac{101.3 + P_d}{101.3} \times \frac{273 + t_s}{273 + t_d}$$

Q_d : 吐出し状態空気量 m³/min ts : 吸込温度 ℃

P_d : 吐出し圧力 kPa td : 吐出し温度 ℃

4. 上記の結果で求められた空気量と必要吐出し圧力から、標準仕様表でブロワ型式、口径、回転速度、軸動力を求めます。
5. ブロワ各機種によって選定範囲が重複していますが、選定目安として、経済的には型式の小さい方、騒音的には大きい型式のブロワを選定してください。
6. 標準仕様表に色別してモータ出力を表示していますので、この出力のモータを使用してください。
●本計算式は相対湿度65%の場合です。相対湿度の変化に対する風量変化は微々たるもので、通常無視できます。

RSG型

■50/60Hz 共通標準仕様

型式 (口径mm)	回転速度 (min ⁻¹)	吸込風量Qs (m ³ /min) at20℃及び所要動力La (kW)																							
		9.8kPa		14.7kPa		19.6kPa		24.5kPa		29.4kPa		34.3kPa		39.2kPa		44.1kPa		49.0kPa		53.9kPa		58.8kPa			
		Qs	La	Qs	La	Qs	La	Qs	La	Qs	La	Qs	La	Qs	La	Qs	La	Qs	La	Qs	La	Qs	La		
RSG-50 (50)	1100	1.19	0.26	1.13	0.40	1.08	0.54	1.03	0.68	0.99	0.82	0.95	0.96	0.92	1.10	0.89	1.24	0.86	1.38	—	—	—	—		
	1230	1.36	0.36	1.30	0.51	1.25	0.66	1.20	0.81	1.16	0.96	1.12	1.11	1.08	1.26	1.05	1.41	1.02	1.56	0.99	1.71	—	—		
	1350	1.51	0.47	1.46	0.63	1.41	0.79	1.36	0.95	1.32	1.11	1.28	1.27	1.24	1.43	1.20	1.59	1.17	1.75	1.13	1.91	—	—		
	1470	1.68	0.63	1.63	0.79	1.59	0.95	1.54	1.11	1.50	1.28	1.46	1.44	1.43	1.60	1.39	1.76	1.35	1.93	1.32	2.09	1.29	2.26		
	1560	1.81	0.75	1.77	0.91	1.73	1.08	1.69	1.24	1.65	1.41	1.61	1.57	1.58	1.74	1.54	1.90	1.50	2.07	1.47	2.23	1.43	2.40		
	1660	1.93	0.80	1.89	0.98	1.85	1.16	1.81	1.33	1.77	1.51	1.73	1.69	1.69	1.87	1.65	2.05	1.61	2.23	1.58	2.40	1.54	2.58		
	1750	2.04	0.85	2.00	1.04	1.96	1.23	1.92	1.42	1.88	1.61	1.84	1.80	1.80	1.99	1.76	2.18	1.72	2.37	1.68	2.56	1.64	2.75		
	1850	2.17	0.99	2.13	1.18	2.09	1.37	2.05	1.57	2.01	1.76	1.97	1.95	1.93	2.14	1.89	2.34	1.85	2.53	1.81	2.71	1.77	2.91		
	1960	2.32	1.14	2.28	1.34	2.24	1.53	2.20	1.73	2.16	1.92	2.12	2.12	2.08	2.31	2.04	2.51	2.00	2.70	1.96	2.90	1.92	3.09		
仕様に該当するモータ出力		0.75kW				1.5kW				2.2kW				3.7kW											

型式 (口径mm)	回転速度 (min ⁻¹)	吸込風量Qs (m ³ /min) at20℃及び所要動力La (kW)																							
		9.8kPa		14.7kPa		19.6kPa		24.5kPa		29.4kPa		34.3kPa		39.2kPa		44.1kPa		49.0kPa		53.9kPa		58.8kPa			
		Qs	La	Qs	La	Qs	La	Qs	La	Qs	La	Qs	La	Qs	La	Qs	La	Qs	La	Qs	La	Qs	La		
RSG-65 (65)	1110	1.67	0.63	1.58	0.80	1.50	0.97	1.43	1.14	1.37	1.31	1.32	1.48	1.27	1.65	1.22	1.82	1.17	1.99	—	—	—	—		
	1240	1.91	0.70	1.84	0.89	1.76	1.08	1.68	1.27	1.62	1.46	1.56	1.65	1.51	1.84	1.46	2.03	1.41	2.22	1.36	2.41	—	—		
	1360	2.14	0.80	2.07	1.01	2.00	1.22	1.93	1.43	1.87	1.64	1.81	1.85	1.76	2.06	1.70	2.27	1.65	2.48	1.60	2.69	—	—		
	1460	2.35	0.88	2.27	1.11	2.20	1.33	2.13	1.55	2.07	1.78	2.01	2.00	1.96	2.22	1.90	2.45	1.85	2.67	1.80	2.90	1.76	3.13		
	1550	2.54	0.96	2.46	1.20	2.39	1.43	2.32	1.67	2.25	1.90	2.19	2.14	2.14	2.37	2.08	2.61	2.03	2.84	1.98	3.08	1.94	3.31		
	1670	2.75	1.05	2.68	1.31	2.62	1.56	2.56	1.82	2.49	2.07	2.43	2.33	2.38	2.58	2.33	2.83	2.28	3.08	2.23	3.34	2.19	3.59		
	1770	2.94	1.13	2.88	1.40	2.82	1.67	2.76	1.94	2.70	2.21	2.64	2.48	2.59	2.75	2.54	3.02	2.49	3.29	2.45	3.56	2.41	3.83		
	1860	3.13	1.24	3.07	1.52	3.00	1.80	2.94	2.08	2.88	2.36	2.82	2.65	2.76	2.93	2.71	3.22	2.66	3.50	2.61	3.78	2.57	4.07		
	1980	3.39	1.38	3.32	1.68	3.25	1.98	3.18	2.28	3.12	2.57	3.06	2.87	3.00	3.18	2.94	3.48	2.89	3.78	2.84	4.08	2.80	4.38		
仕様に該当するモータ出力		1.5kW				2.2kW				3.7kW				5.5kW											

■50/60Hz 共通標準仕様

型式 (口径mm)	回転速度 (min ⁻¹)	吸込風量Qs (m ³ /min) at20℃及び所要動力La (kW)																							
		9.8kPa		14.7kPa		19.6kPa		24.5kPa		29.4kPa		34.3kPa		39.2kPa		44.1kPa		49.0kPa		53.9kPa		58.8kPa			
		Qs	La	Qs	La	Qs	La	Qs	La	Qs	La	Qs	La	Qs	La	Qs	La	Qs	La	Qs	La	Qs	La		
RSG-80 (80)	1130	2.99	0.77	2.93	1.10	2.86	1.43	2.80	1.76	2.73	2.09	2.67	2.42	2.61	2.75	2.55	3.08	2.50	3.41	2.45	3.74	2.41	4.07		
	1240	3.36	0.89	3.29	1.28	3.22	1.63	3.16	1.99	3.09	2.34	3.03	2.70	2.97	3.05	2.92	3.41	2.86	3.76	2.81	4.12	2.76	4.47		
	1300	3.56	1.03	3.49	1.40	3.42	1.77	3.36	2.14	3.29	2.50	3.23	2.88	3.17	3.24	3.12	3.62	3.06	3.98	3.01	4.35	2.96	4.72		
	1370	3.80	1.16	3.74	1.55	3.67	1.93	3.60	2.32	3.53	2.70	3.47	3.09	3.41	3.47	3.36	3.86	3.30	4.24	3.25	4.63	3.20	5.01		
	1470	4.12	1.30	4.04	1.72	3.97	2.13	3.90	2.55	3.83	2.96	3.77	3.38	3.71	3.79	3.66	4.21	3.60	4.62	3.55	5.04	3.50	5.45		
	1570	4.42	1.51	4.35	1.94	4.28	2.37	4.22	2.80	4.15	3.23	4.10	3.66	4.04	4.09	3.99	4.52	3.93	4.95	3.89	5.38	3.84	5.81		
	1660	4.72	1.69	4.65	2.14	4.58	2.59	4.52	3.04	4.45	3.49	4.40	3.94	4.34	4.39	4.29	4.84	4.23	5.29	4.18	5.74	4.13	6.19		
	1750	5.04	1.90	4.96	2.36	4.88	2.82	4.81	3.28	4.74	3.74	4.69	4.20	4.63	4.66	4.58	5.12	4.52	5.58	4.48	6.04	4.44	6.50		
	1840	5.31	2.07	5.24	2.56	5.17	3.05	5.11	3.54	5.07	4.03	4.99	4.52	4.93	5.01	4.88	5.50	4.82	5.99	4.78	6.48	4.73	6.97		
	1930	5.61	2.27	5.54	2.78	5.46	3.29	5.40	3.80	5.33	4.31	5.28	4.82	5.22	5.33	5.17	5.84	5.11	6.35	5.06	6.86	—	—		
	仕様に該当するモータ出力		2.2kW				3.7kW				5.5kW				7.5kW										

型式 (口径mm)	回転速度 (min ⁻¹)	吸込風量Qs (m ³ /min) at20℃及び所要動力La (kW)																							
		9.8kPa		14.7kPa		19.6kPa		24.5kPa		29.4kPa		34.3kPa		39.2kPa		44.1kPa		49.0kPa		53.9kPa		58.8kPa			
		Qs	La	Qs	La	Qs	La	Qs	La	Qs	La	Qs	La	Qs	La	Qs	La	Qs	La	Qs	La	Qs	La		
RSG-100 (100)	1070	4.51	1.20	4.37	1.70	4.22	2.20	4.09	2.70	3.96	3.20	3.83	3.70	3.75	4.20	3.67	4.70	3.58	5.20	3.50	5.70	3.42	6.20		
	1160	5.00	1.42	4.85	1.95	4.69	2.49	4.56	3.03	4.43	3.56	4.33	4.10	4.23	4.64	4.15	5.17	4.06	5.71	3.98	6.25	3.90	6.78		
	1240	5.45	1.56	5.29	2.13	5.12	2.70	4.99	3.27	4.86	3.84	4.76	4.41	4.66	4.98	4.57	5.55	4.48	6.12	4.40	6.69	4.32	7.26		
	1320	5.97	1.64	5.82	2.27	5.66	2.89	5.54	3.52	5.41	4.14	5.31	4.77	5.21	5.39	5.12	6.02	5.02	6.64	4.94	7.27	4.86	7.89		
	1480	6.67	1.77	6.53	2.47	6.39	3.13	6.28	3.86	6.17	4.49	6.08	5.25	5.99	5.85	5.92	6.64	5.84	7.21	5.77	8.03	5.70	8.57		
	1580	7.14	1.92	7.01	2.66	6.88	3.37	6.77	4.13	6.66	4.83	6.58	5.60	6.49	6.28	6.42	7.07	6.34	7.74	6.27	8.54	6.20	9.16		
	1700	7.71	2.09	7.59	2.88	7.47	3.66	7.37	4.45	7.26	5.23	7.19	6.02	7.11	6.80	7.03	7.59	6.94	8.37	6.88	9.16	6.82	9.93		
	1790	8.12	2.24	8.01	3.12	7.90	3.89	7.80	4.71	7.70	5.53	7.63	6.36	7.55	7.13	7.48	8.00	7.40	8.82	7.33	9.65	7.26	10.46		
	1890	8.58	2.41	8.48	3.28	8.38	4.14	8.29	5.01	8.19	5.87	8.12	6.74	8.05	7.60	7.98	8.47	7.90	9.33	7.83	10.20	7.76	11.06		
	仕様に該当するモータ出力		3.7kW				5.5kW				7.5kW				11kW				15kW						

RSG型

50/60Hz 共通標準仕様

型式 (口径mm)	回転速度 (min ⁻¹)	吸込風量Qs (m ³ /min) at20℃及び所要動力La (kW)																							
		9.8kPa		14.7kPa		19.6kPa		24.5kPa		29.4kPa		34.3kPa		39.2kPa		44.1kPa		49.0kPa		53.9kPa		58.8kPa			
		{0.10kgf/cm ² }		{0.15kgf/cm ² }		{0.20kgf/cm ² }		{0.25kgf/cm ² }		{0.30kgf/cm ² }		{0.35kgf/cm ² }		{0.40kgf/cm ² }		{0.45kgf/cm ² }		{0.50kgf/cm ² }		{0.55kgf/cm ² }		{0.60kgf/cm ² }			
		Qs	La	Qs	La	Qs	La	Qs	La	Qs	La	Qs	La	Qs	La	Qs	La	Qs	La	Qs	La	Qs	La	Qs	La
RSG-125 (125)	980	6.41	1.80	6.26	2.46	6.12	3.12	5.98	3.78	5.86	4.44	5.74	5.10	5.63	5.76	5.52	6.42	5.43	7.08	5.34	7.74	5.26	8.40		
	1050	6.93	2.10	6.77	2.79	6.63	3.48	6.50	4.17	6.37	4.86	6.25	5.55	6.14	6.24	6.04	6.93	5.94	7.62	5.86	8.31	5.78	9.00		
	1200	7.94	2.70	7.79	3.48	7.65	4.25	7.53	5.03	7.40	5.80	7.29	6.58	7.18	7.35	7.07	8.13	6.98	8.90	6.89	9.68	6.81	10.45		
	1310	8.70	3.10	8.58	3.95	8.47	4.80	8.37	5.65	8.27	6.50	8.17	7.35	8.07	8.20	7.98	9.05	7.89	9.90	7.81	10.75	7.73	11.60		
	1410	9.40	3.39	9.28	4.31	9.17	5.22	9.06	6.13	8.96	7.04	8.86	7.95	8.76	8.86	8.67	9.77	8.58	10.68	8.50	11.59	8.42	12.50		
	1470	9.83	3.69	9.71	4.64	9.60	5.59	9.50	6.53	9.40	7.48	9.30	8.42	9.21	9.36	9.12	10.31	9.03	11.25	8.95	12.19	8.88	13.14		
	1550	10.44	3.90	10.31	4.90	10.19	5.90	10.07	6.90	9.96	7.90	9.86	8.90	9.76	9.90	9.67	10.90	9.58	11.90	9.50	12.90	9.43	13.90		
	1650	11.13	4.40	11.00	5.48	10.87	6.56	10.76	7.64	10.65	8.72	10.55	9.80	10.45	10.88	10.36	11.96	10.28	13.04	10.20	14.12	10.14	15.20		
	1770	11.92	4.90	11.79	6.02	11.68	7.14	11.57	8.26	11.47	9.38	11.37	10.50	11.28	11.62	11.20	12.74	11.13	13.86	11.06	14.98	11.00	16.10		
	1880	12.63	5.40	12.50	6.58	12.39	7.76	12.28	8.94	12.18	10.12	12.08	11.30	11.99	12.48	11.91	13.66	11.83	14.84	11.76	16.02	11.70	17.20		
仕様に該当するモータ出力		5.5kW				7.5kW				11kW				15kW				18.5kW							

RSG-150 (150)	810	12.90	2.91	12.65	3.75	12.42	4.59	12.21	5.54	12.02	7.50	11.85	8.89	11.69	10.27	11.53	11.60	11.38	12.93	11.25	14.06	11.14	15.19										
	870	14.13	3.13	13.84	4.51	13.58	5.90	13.33	7.12	13.10	8.67	12.89	10.05	12.69	11.43	12.51	12.82	12.34	14.20	12.19	15.59	12.05	16.97										
	990	15.92	3.34	15.67	4.90	15.44	6.46	15.22	8.02	15.01	9.58	14.81	11.14	14.63	12.70	14.46	14.26	14.30	15.82	14.15	17.38	14.02	18.94										
	1120	18.03	3.58	17.77	7.10	17.53	8.81	17.30	10.53	17.08	12.24	16.87	13.96	16.68	15.67	16.50	17.39	16.33	19.10	16.17	20.82	16.03	22.53										
	1200	19.39	3.82	19.14	8.06	18.91	9.80	18.69	11.53	18.49	13.27	18.29	15.01	18.12	16.75	17.95	18.49	17.79	20.23	17.65	21.97	17.52	23.71										
	1270	20.58	4.14	20.35	8.90	20.13	10.66	19.92	12.42	19.73	14.18	19.55	15.94	19.38	17.70	19.22	19.46	19.08	21.22	18.95	22.98	18.83	24.74										
	1410	22.81	4.40	22.57	11.01	22.35	13.01	22.14	15.01	21.94	17.01	21.75	19.01	21.58	21.01	21.42	23.01	21.27	25.01	21.13	27.01	21.01	29.01										
	1540	24.89	4.63	24.63	13.11	24.40	15.23	24.17	17.35	23.95	19.47	23.75	21.59	23.56	23.71	23.39	25.83	23.22	27.95	23.08	30.07	22.94	32.19										
	1670	26.84	4.84	26.57	14.96	26.32	17.21	26.08	19.46	25.85	21.71	25.63	23.96	25.43	26.21	25.24	28.46	25.06	30.71	24.91	32.96	24.76	35.21										
	1780	28.06	5.07	27.79	16.61	27.53	19.02	27.28	21.44	27.05	23.85	26.83	26.27	26.62	28.68	26.42	31.10	26.24	33.51	26.07	35.93	25.91	38.34										
仕様に該当するモータ出力		7.5kW				11kW				15kW				18.5kW				22kW				30kW				37kW				45kW			

RSG-200 (200)	1050	30.69	8.77	30.09	11.79	29.56	14.80	28.71	17.79	28.72	20.77	28.39	23.79	28.12	26.81	27.93	29.80	27.73	32.78	27.53	35.95	27.33	39.12						
	1140	33.36	9.74	32.79	12.95	32.29	16.16	31.85	19.36	31.48	22.56	31.17	25.80	30.95	29.03	30.73	32.23	30.53	35.42	30.33	38.82	30.15	42.21						
	1210	35.55	10.76	35.00	14.18	34.52	17.60	34.10	21.02	33.74	24.43	33.39	27.88	33.23	31.33	33.02	34.74	32.83	38.15	32.64	41.77	32.47	45.38						
	1300	38.13	11.79	37.61	15.40	37.15	19.01	36.75	22.64	36.41	26.74	36.13	29.93	35.92	33.58	35.73	37.20	35.54	40.82	35.36	44.65	35.20	48.48						
	1380	40.50	13.00	40.00	16.83	39.57	20.66	39.19	24.53	38.87	28.39	38.60	32.28	38.40	36.17	38.21	40.02	38.03	43.87	37.86	47.94	37.71	52.01						
	1460	43.15	14.44	42.67	18.52	42.26	22.60	41.90	26.74	41.60	30.87	41.36	35.03	41.17	39.18	40.99	43.30	40.82	47.42	40.66	51.77	40.51	56.11						
1550	45.97	15.81	45.53	20.11	45.15	24.40	44.81	28.79	44.53	33.17	44.30	37.56	44.12	41.95	43.95	46.32	43.76	50.68	43.58	55.28	43.39	59.87							
1650	48.77	17.40	48.36	21.95	48.00	26.49	47.69	31.15	47.43	35.81	47.22	40.48	47.05	45.14	46.89	49.78	46.74	54.42	46.59	59.29	46.45	64.15							
1740	51.60	19.28	51.22	24.10	50.88	28.91	50.60	33.89	50.36	38.86	50.16	43.83	50.00	48.79	49.84	53.74	49.69	58.68	49.56	63.86	49.44	69.04							
仕様に該当するモータ出力		18.5kW				22kW				30kW				37kW				45kW				55kW				75kW			

50/60Hz 共通標準仕様

型式 (口径mm)	回転速度 (min ⁻¹)	吸込風量Qs (m ³ /min) at20℃及び所要動力La (kW)																		冷却 水量 l/min			
		60kPa		65kPa		70kPa		75kPa		80kPa		85kPa		90kPa		95kPa		100kPa					
		{0.61kgf/cm ² }		{0.66kgf/cm ² }		{0.71kgf/cm ² }		{0.77kgf/cm ² }		{0.82kgf/cm ² }		{0.87kgf/cm ² }		{0.92kgf/cm ² }		{0.97kgf/cm ² }		{1.02kgf/cm ² }					
		Qs	La	Qs	La	Qs	La	Qs	La	Qs	La	Qs	La	Qs	La	Qs	La	Qs	La				
RSG-50H (50)	1300	0.49	2.30	0.46	2.48	0.42	2.67	0.38	2.85	0.34	3.03	—	—	—	—	—	—	—	—	—	—	—	3
	1500	0.80	2.69	0.77	2.91	0.73	3.12	0.69	3.33	0.64	3.53	—	—	—	—	—	—	—	—	—	—	—	
	1750	1.19	3.21	1.15	3.46	1.11	3.71	1.07	3.95	1.03	4.19	1.00	4.44	—	—	—	—	—	—	—	—	—	
	2000	1.58	3.74	1.54	4.02	1.50	4.31	1.45	4.58	1.41	4.86	1.38	5.15	1.35	5.44	—	—	—	—	—	—	—	
仕様に該当するモータ出力		3.7kW				5.5kW				7.5kW				11kW									

RSG-65H (65)	1250	0.76	3.18	0.72	3.43	0.68	3.69	0.64	3.95	0.60	4.22	—	—	—	—	—	—	—	—	—	—	3
	1400	1.12	3.60	1.08	3.89	1.04	4.18	1.00	4.48	0.96	4.77	—	—	—	—	—	—	—	—	—	—	
	1550	1.48	4.03	1.44	4.35	1.40	4.68	1.35	5.01	1.31	5.34	1.27	5.65	—	—	—	—	—	—	—	—	
	1700	1.84	4.47	1.80	4.83	1.75	5.18	1.71	5.55	1.66	5.91	1.62	6.26	1.58	6.60	—	—	—	—	—	—	
	1850	2.20	4.92	2.16	5.31	2.11	5.70	2.06	6.10	2.02	6.50	1.98	6.87	1.93	7.24	1.90	7.60	1.87	7.95	—	—	
	2000	2.56	5.38	2.51	5.80	2.47	6.23	2.42	6.66	2.37	7.10	2.33	7.49	2.29	7.89	2.25	8.28	2.22	8.67	—	—	
仕様に該当するモータ出力		5.5kW				7.5kW				11kW												

RSG-80H (80)	1100	1.95	5.14	1.90	5.52	1.85	5.90	1.79	6.34	1.72	6.77	1.68	7.17	1.64	7.57	—	—	—	—	—	—	4
	1300	2.77	6.16	2.71	6.62	2.66	7.08	2.60	7.60	2.53	8.11	2.49	8.59	2.45	9.06	2.39	9.55	—	—	—	—	
	1500	3.58	7.20	3.53	7.74	3.48	8.29	3.41	8.89	3.35	9.49	3.30	10.04	3.25	10.59	3.20	11.15	3.14	11.72	—	—	
	1750	4.61	8.54	4.55	9.19	4.50	9.84	4.43	10.54	4.36	11.25	4.31	11.90	4.26	12.55	4.20	13.22	4.14	13.89	—	—	
	2000	5.63	9.92	5.57	10.68	5.51	11.44	5.44	12.25	5.38	13.07	5.32	13.82	5.27	14.56	5.21	15.34	5.15	16.12	—	—	
仕様に該当するモータ出力		7.5kW				11kW				15kW				18.5kW								

RSG-100H (100)	1100	3.08	6.78	2.99	7.41	2.89	8.04	2.81	8.57	2.73	9.10	2.65	9.72	2.57	10.34	—	—	—	—	—	—	4
	1250	3.97	7.91	3.87	8.62	3.77	9.33	3.68	9.94	3.59	10.55	3.52	11.26	3.44	11.97	3.38	12.56	—	—	—	—	
	1400	4.86	9.08	4.75	9.87	4.65	10.67	4.56	11.37	4.46	12.06	4.39	12.86	4.31	13.65	4.25	14.34	4.18</				

RSG型

50/60Hz 共通標準仕様

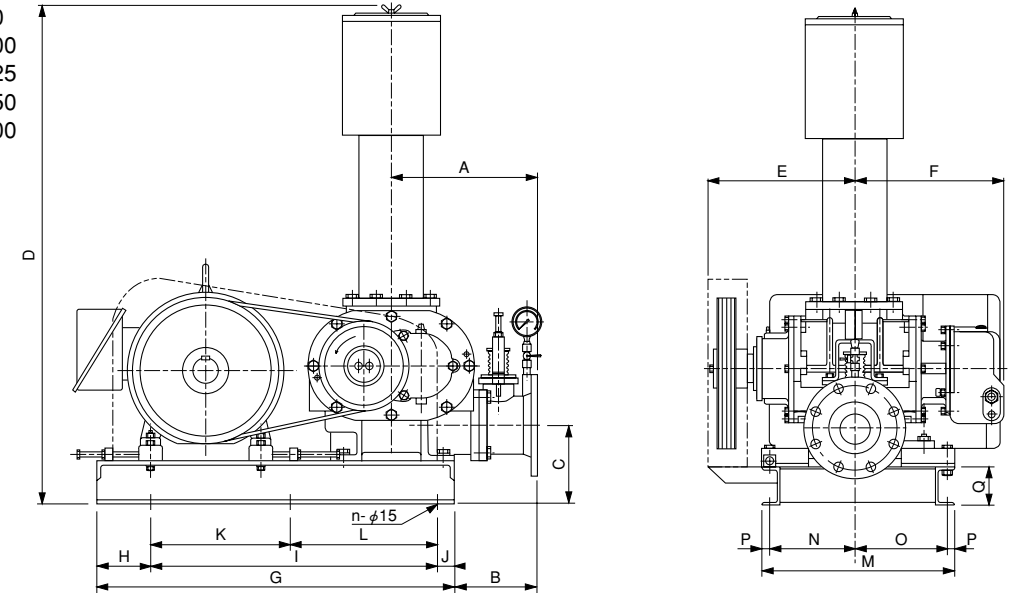
型式 (口径mm)	回転速度 (min ⁻¹)	吸込風量Qs (m ³ /min) at 20°C 及び 所要動力La (kW)																冷却 水量 l/min		
		60kPa		65kPa		70kPa		75kPa		80kPa		85kPa		90kPa		95kPa			100kPa	
		Qs	La	Qs	La	Qs	La	Qs	La	Qs	La	Qs	La	Qs	La	Qs	La		Qs	La
RSG-125H (125)	1100	6.46	11.89	6.31	12.80	6.17	13.71	6.04	14.64	5.92	15.57	5.81	16.47	5.71	17.37	—	—	—	—	4
	1250	7.93	13.66	7.78	14.70	7.63	15.74	7.51	16.80	7.39	17.85	7.28	18.89	7.17	19.93	7.13	21.01	7.08	22.09	
	1400	9.40	15.47	9.25	16.64	9.10	17.82	8.98	18.99	8.86	20.16	8.75	21.35	8.64	22.54	8.59	23.75	8.54	24.97	
	1550	10.86	17.31	10.72	18.62	10.57	19.93	10.45	21.22	10.33	22.51	10.22	23.85	10.11	25.19	10.06	26.54	10.01	27.90	
	1700	12.33	19.18	12.19	20.63	12.04	22.08	11.92	23.49	11.79	24.90	11.69	26.40	11.58	27.89	11.53	29.38	11.48	30.88	
	1850	13.80	21.10	13.65	22.69	13.51	24.28	13.39	25.80	13.26	27.33	13.16	28.98	13.05	30.64	13.00	32.27	12.95	33.91	
2000	15.27	23.04	15.12	24.78	14.98	26.51	14.85	28.15	14.73	29.79	14.62	31.61	14.52	33.43	14.47	35.21	14.42	36.98		
仕様に該当するモータ出力		18.5kW		22kW		30kW		37kW		45kW										

RSG-150H (150)	950	12.07	22.80	11.87	24.23	11.67	25.65	11.50	26.84	11.33	28.02	11.16	29.96	11.00	30.76	—	—	—	—	5
	1100	15.17	26.40	14.96	28.05	14.75	29.70	14.56	31.14	14.37	32.57	14.21	34.12	14.04	35.80	13.89	37.40	13.75	39.00	
	1170	16.62	28.08	16.40	29.84	16.18	31.59	15.99	33.15	15.79	34.71	15.63	36.44	15.46	38.17	15.31	39.88	15.17	41.58	
	1350	20.34	32.40	20.11	34.43	19.88	36.45	19.66	38.35	19.44	40.24	19.28	42.28	19.12	44.32	18.96	46.30	18.81	48.28	
	1450	22.41	34.80	22.17	36.98	21.93	39.15	21.70	41.24	21.47	43.33	21.31	45.55	21.15	47.77	20.99	49.90	20.84	52.03	
	1600	25.51	38.40	25.26	40.80	25.01	43.20	24.76	45.60	24.51	48.00	24.35	50.49	24.19	52.98	24.03	55.34	23.88	57.71	
1750	28.61	42.00	28.35	44.63	28.09	47.25	27.82	49.98	27.55	52.71	27.39	55.48	27.24	58.24	27.08	60.84	26.92	63.44		
仕様に該当するモータ出力		30kW		37kW		45kW		55kW		75kW										

RSG-200H (200)	1100	25.95	38.96	25.69	42.08	25.43	45.21	25.21	48.34	24.99	51.47	24.66	54.77	24.33	58.07	24.04	61.22	23.74	64.37	6
	1200	29.12	43.36	28.86	46.76	28.60	50.16	28.38	53.54	28.16	56.91	27.84	60.51	27.52	64.11	27.23	67.56	26.94	71.00	
	1300	32.29	47.91	32.03	51.58	31.77	55.25	31.55	58.86	31.33	62.48	31.02	66.38	30.70	70.28	30.42	74.02	30.14	77.77	
	1400	35.46	52.60	35.20	56.54	34.94	60.48	34.72	64.32	34.50	68.17	34.19	72.37	33.89	76.57	33.62	80.61	33.35	84.66	
	1500	38.63	57.43	38.37	61.64	38.10	65.85	37.88	69.92	37.66	73.99	37.37	78.49	37.07	82.99	36.81	87.33	36.55	91.68	
1600	41.80	62.40	41.54	66.88	41.27	71.36	41.05	75.65	40.83	79.93	40.54	84.73	40.26	89.53	40.00	94.18	39.75	98.83		
1700	44.97	67.52	44.70	72.27	44.44	77.01	44.22	81.51	44.00	86.00	43.72	91.10	43.44	96.20	43.20	101.16	42.95	106.11		
仕様に該当するモータ出力		55kW		75kW		90kW		110kW												

外形据付寸法図 (例) 単位: mm

- RSG-50
- RSG-65
- RSG-80
- RSG-100
- RSG-125
- RSG-150
- RSG-200



寸法表

型式	A	B	C	D	E	F	G	H	I	J	K	L	M	N	O	P	Q	n	質量(重量)kg
RSG-50	230	130	120	960	220	203	650	100	500	50	—	—	340	135	175	15	75	4	90
RSG-65	230	130	130	1060	250	238	650	100	500	50	—	—	360	165	165	15	75	4	107
RSG-80	280	155	145	970	280	277	730	100	580	50	—	—	470	170	270	15	75	4	158
RSG-100	280	155	155	1150	325	317	850	100	700	50	—	—	470	205	235	15	75	4	199
RSG-125	355	205	190	1360	365	368	880	130	700	50	350	350	480	210	230	20	100	6	287
RSG-150	400	235	210	1490	460	462	960	160	750	50	400	350	590	290	260	20	100	6	497
RSG-200	585	370	255	2000	485	521	1280	180	1000	100	500	500	600	323	233	22	—	6	810

※表示質量はモータ質量を除く商品本体質量です。(標準付属品を含む)
モータについては、モータ質量表をご参照ください。

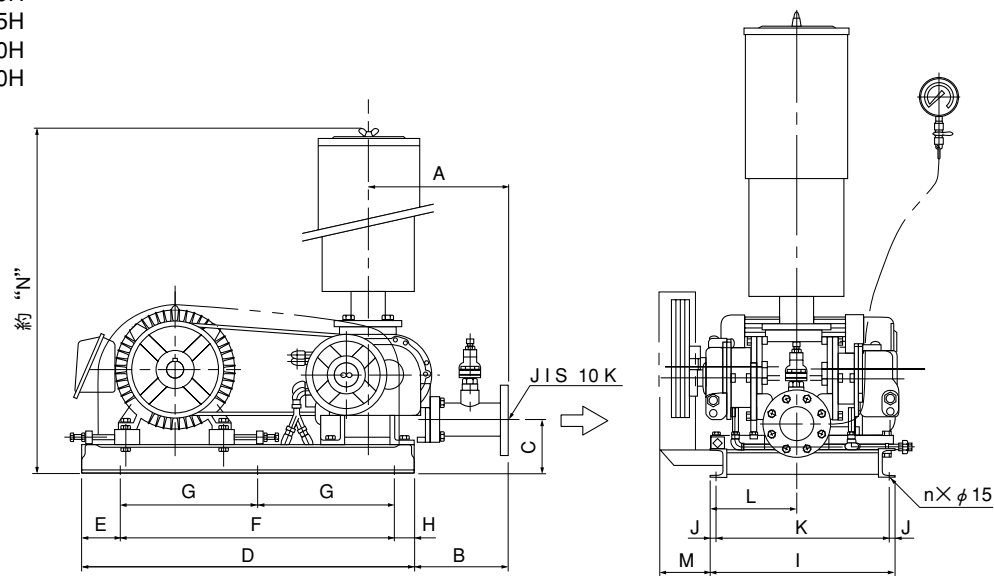
モータ質量(重量)表 単位: kg

モータ出力(kW)	0.75	1.5	2.2	3.7	5.5	7.5	11	15	18.5	22	30	37	45	55	75
防滴形	10	17	22	32	43	57	100	120	130	170	170	200	200	250	315

RSG型

■外形据付寸法図 (例) 単位: mm

- RSG-50H
- RSG-65H
- RSG-80H
- RSG-100H
- RSG-125H
- RSG-150H
- RSG-200H



寸法表

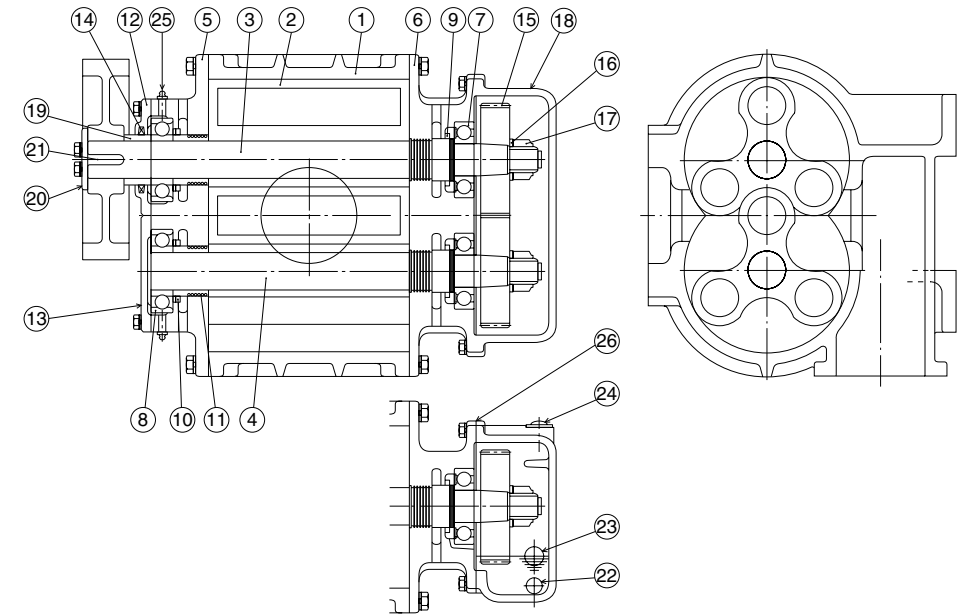
型 式	口径	A	B	C	D	E	F	G	H	I	J	K	L	M	N	O	P	Q	n	質量 (重量) kg	水量 l/min
RSG-50H	50A	290	175	120	750	100	600	—	50	470	15	440	175	90	935	1000	265	205	4	130	3
RSG-65H	65A	310	195	130	750	100	600	—	50	470	15	440	215	90	1045	1000	305	240	4	145	3
RSG-80H	80A	370	245	145	880	100	730	—	50	480	15	450	220	115	1225	1200	335	280	4	220	4
RSG-100H	100A	370	245	180	880	100	730	—	50	590	20	550	260	115	1430	1200	375	320	4	265	4
RSG-125H	125A	460	310	190	1000	100	850	425	50	590	20	550	265	155	1660	1400	420	370	6	365	4
RSG-150H	150A	550	385	235	1150	150	950	475	50	760	25	630	400	125	1765	1650	525	465	6	600	5
RSG-200H	200A	615	400	255	1350	150	1150	575	50	760	25	710	400	155	2010	1830	555	510	6	830	6

※表示質量はモータ質量を除く商品本体質量です。(標準付属品を含む)
 モータについては、モータ質量表をご参照ください。
 ※特殊モータやスライドベース付の場合は、ベースの大きさが変わることもあります。

モータ質量(重量)表 単位:kg

モータ出力 (kW)	3.7	5.5	7.5	11	15	18.5	22	30	37	45	55	75	90	110
防滴形	32	43	57	100	120	130	170	170	185	200	250	500	520	720

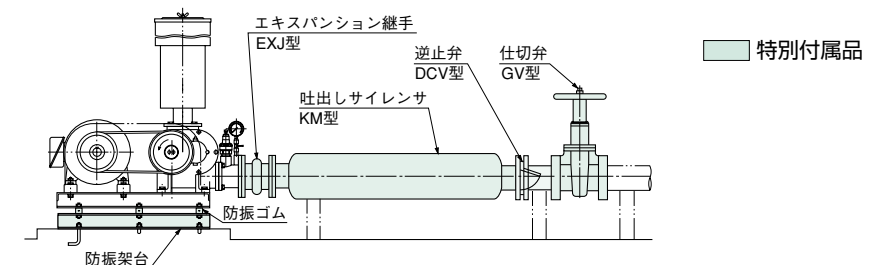
■構造断面図 (例)



品名・材質表

品番	品 名	材 質	品番	品 名	材 質	品番	品 名	材 質
1	ケーシング	FC200	10	ストップリング(ドライブ側)	NBR	19	カラール	S45C
2	羽根車	FC200	11	ベアリングスリーブ	S45C	20	エンドプレート	SS400
3	ドライブシャフト	S45C	12	ベアリングカバー(ドライブ側)	FC200	21	平行キー	S45C
4	ドリブンシャフト	S45C	13	ベアリングカバー(ドリアン側)	FC200	22	ドレンプラグ	FCMB
5	サイドカバー(ドライブ側)	FC200	14	Z シ ー ル	NBR	23	オイルゲージ	SS+ガラス
6	サイドカバー(ギヤ側)	FC200	15	ギヤ	SCM435	24	エアブリーザ	樹脂
7	軸 受	SUJ2	16	ギヤ止座金	SS400	25	グリースニップル	C3604
8	軸 受	SUJ2	17	ギヤ止ナット	SS400	26	ギヤケースパッキン	スリーシート
9	ストップリング(ギヤ側)	NBR	18	ギヤケース	FC200			

配管参考図



※逆止弁は必ず水平に配管してください。