

# S型



- 出力2.2kW以下のポンプに使用する自動運転用簡易制御盤です。
- ポンプ1台の自動排水運転用です。
- 液面の検出には、当社製フロートスイッチ（RF・MF・MC型）を使用します。

## ■用途

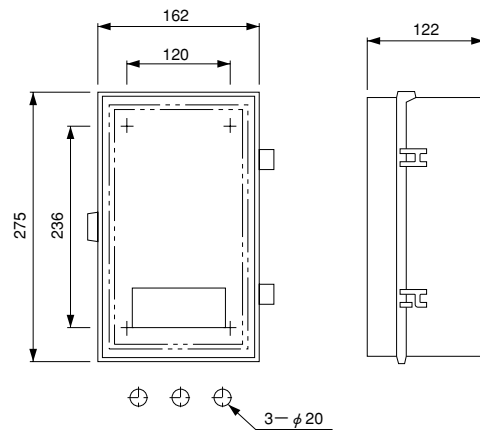
- 1.ポンプ1台の自動排水運転用。

## ■標準仕様

型 式	S-100	S-200
運 転 方 法	1台排水運転用	
容 量	単相 0.1~0.4kW	三相 0.15~2.2kW
定 格 周 波 数	50/60Hz	50/60Hz
定 格 電 圧	単相 100V	三相 200・200/220V
始 動 方 式	じか入	
液面検出方法	フロート式	
設 置 場 所	屋内	

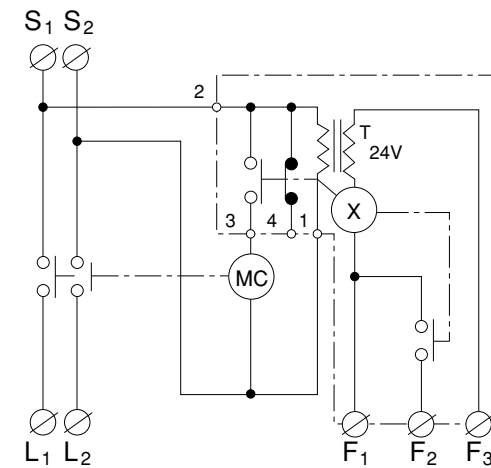
※電源側に漏電遮断器を接続してご使用ください。

## ■外形寸法図 単位：mm

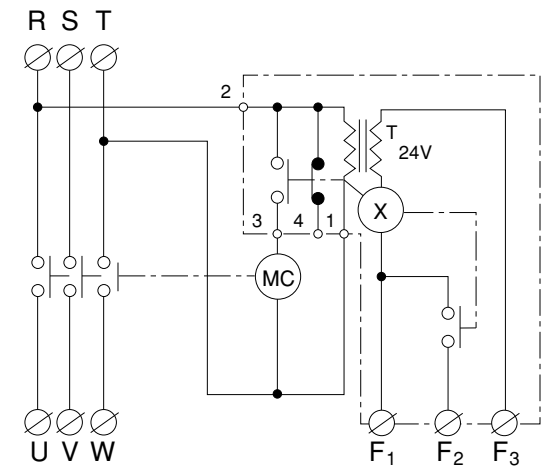


## ■基本回路図

〈単相 100V〉



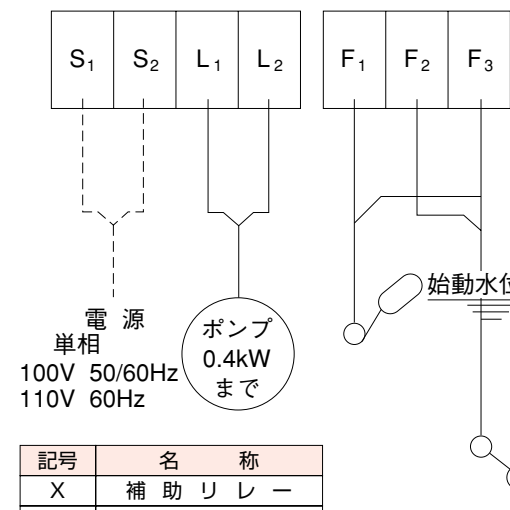
〈三相 200V〉



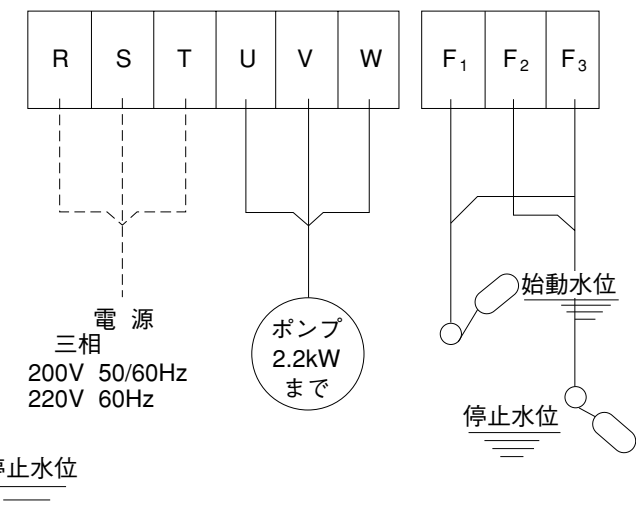
記号	名 称
X	補助リレー
T	変圧器
MC	電磁接触器

## ■端子接続図

〈単相 100V〉



〈三相 200V〉



記号	名 称
X	補助リレー
T	変圧器
MC	電磁接触器