

SQM型



■特長

- 接液部にはステンレスのプレス鋼板加工を採用。小形・軽量で設置もラクです。
- 高度な技術を駆使した成形加工と標準寸法の精度コントロールによって、均等・均質な仕上げ要求にお応えしています。
- モータ保護装置付ですから、モータの焼損を防止し、安定運転ができます。
- 屋外用カバー付きですから、屋外でも設置が可能です。

■用途

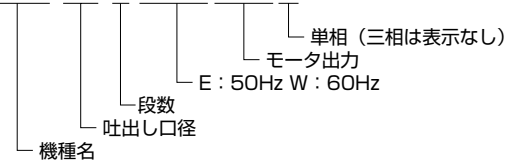
- 1.排水用。
- 2.クーリングタワー冷温水循環用。
- 3.ユニット組込み用。

■要部標準仕様

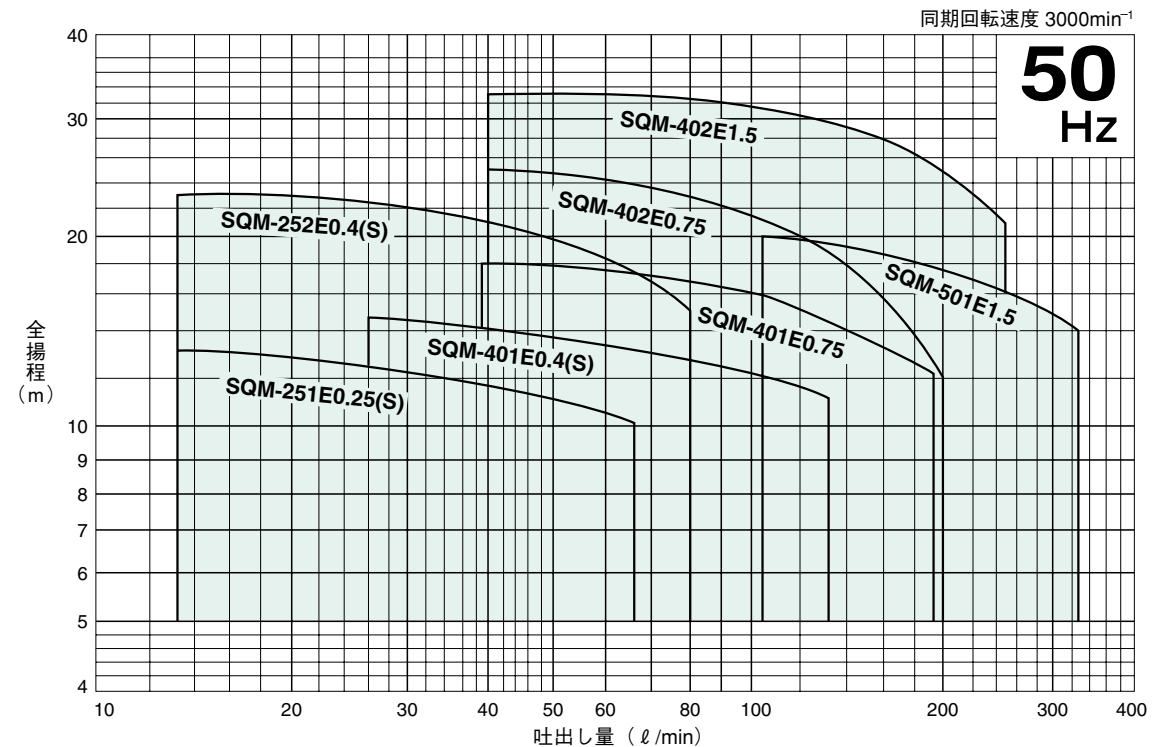
項目	口径×吐出し口径(mm)	25×25	40×40	50×50
取扱液	液 質	工業用水・農業用水		
	液 温	0~80℃		
吸 込 能	吸 込 全 揚 程	-4m (20℃)		
	許 容 押 込 圧 力	0.2MPa {2kgf/cm ² } 以下		
ポンプ	構造	羽 根 車	クローズ	
		軸 封	メカニカルシール	
		軸 受	密封玉軸受	
	材質	羽 根 車	SUS304	
		ケーシング	SUS304	
	主 軸	SUS304		
モータ	種 類 ・ 極 数	特殊横形・2極		
	相 ・ 電 圧	50Hz単相100V 三相200V		
		60Hz単相100V 三相200/220V		
	保 護 装 置 (内 蔵)	サークルサーマルプロテクタ(手動復帰形)		
形 式		防滴保護形		
配 管 と の 接 続	特殊ねじ込み相フランジ			
設 置 場 所	屋内・屋外			

型式説明 下記の型式は説明用型式例です。

SQM-25 1 E(W)0.25S



■50Hz 選定図



■50Hz 標準仕様

口径 吸入×吐出し mm	型 式	段数	出力 kW	相・電圧 V	始動方式	吐出し量 ℓ/min	揚程 m	吐出し量 ℓ/min	揚程 m	吐出し量 ℓ/min	揚程 m	質量 (重量) kg
25×25	SQM-251E0.25S	1	0.25	単100	コンデンサ	13	13.0	39	11.5	65	10.0	13.4
25×25	SQM-251E0.25	1	0.25	≡200	じか入	13	13.0	39	11.5	65	10.0	11.9
25×25	SQM-252E0.4S	2	0.4	単100	コンデンサ	13	23.0	45	20.0	80	15.0	15.0
25×25	SQM-252E0.4	2	0.4	≡200	じか入	13	23.0	45	20.0	80	15.0	12.9
40×40	SQM-401E0.4S	1	0.4	単100	コンデンサ	26	14.5	65	13.0	130	11.0	15.2
40×40	SQM-401E0.4	1	0.4	≡200	じか入	26	14.5	65	13.0	130	11.0	12.3
40×40	SQM-401E0.75	1	0.75	≡200	じか入	39	18.0	104	16.0	195	12.5	14.2
40×40	SQM-402E0.75	2	0.75	≡200	じか入	40	25.0	150	17.0	200	12.0	14.9
40×40	SQM-402E1.5	2	1.5	≡200	じか入	40	33.0	150	28.5	250	21.0	27.7
50×50	SQM-501E1.5	1	1.5	≡200	じか入	104	20.0	195	18.0	325	14.0	27.5

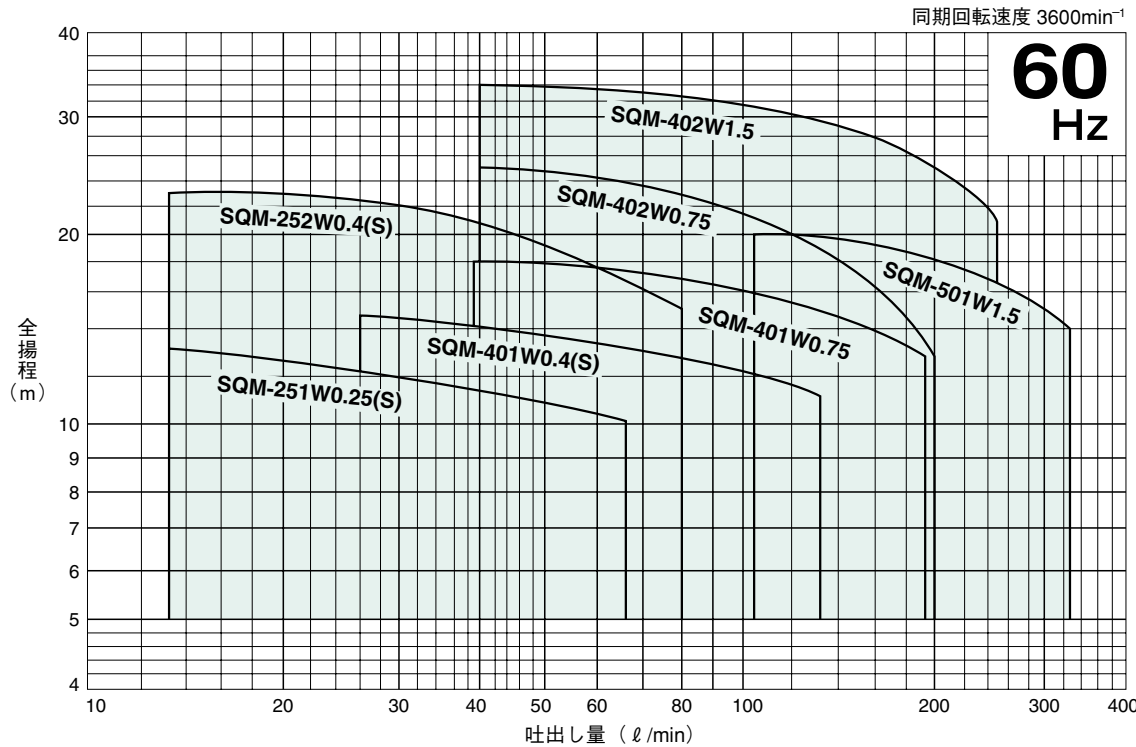
●表示質量は、ポンプ単体の質量です。

■標準付属品

- モータカバー 1枚
- モータ保護装置
(サークルサーマルプロテクタ) 1個
- 特殊ねじ込み相フランジ (ボルト、パッキン付) 1式
- ドレンプラグ 1個
- ベース 1個

SQM型

60Hz 選定図



60Hz 標準仕様

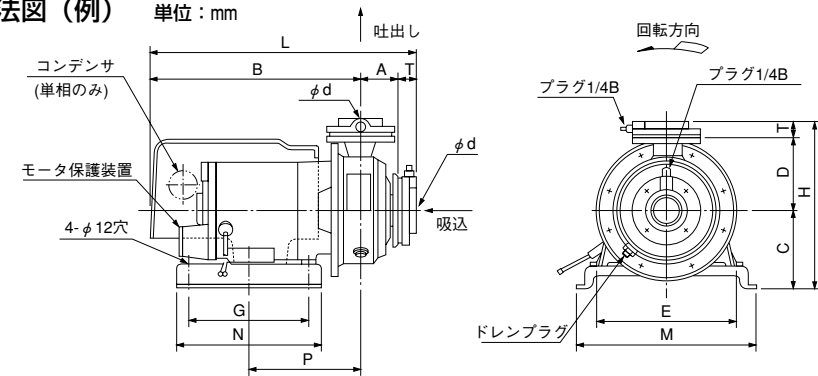
口径 吸込×吐出し mm	型 式	段数	出力 kW	相・電圧 V	始動方式	吐出し量 ℓ/min	揚程 m	吐出し量 ℓ/min	揚程 m	吐出し量 ℓ/min	揚程 m	質量 (重量) kg
25×25	SQM-251W0.25S	1	0.25	単100	コンデンサ	13	13.0	39	11.5	65	10.0	13.4
25×25	SQM-251W0.25	1	0.25	三200	じか入	13	13.0	39	11.5	65	10.0	11.9
25×25	SQM-252W0.4S	2	0.4	単100	コンデンサ	13	23.0	45	20.0	80	15.0	15.0
25×25	SQM-252W0.4	2	0.4	三200	じか入	13	23.0	45	20.0	80	15.0	12.9
40×40	SQM-401W0.4S	1	0.4	単100	コンデンサ	26	14.5	65	13.0	130	11.0	15.2
40×40	SQM-401W0.4	1	0.4	三200	じか入	26	14.5	65	13.0	130	11.0	12.3
40×40	SQM-401W0.75	1	0.75	三200	じか入	39	18.0	104	16.0	195	12.5	14.2
40×40	SQM-402W0.75	2	0.75	三200	じか入	40	25.0	150	17.0	200	12.0	14.9
40×40	SQM-402W1.5	2	1.5	三200	じか入	40	33.0	150	28.5	250	21.0	27.7
50×50	SQM-501W1.5	1	1.5	三200	じか入	104	20.0	195	18.0	325	14.0	27.5

●表示質量は、ポンプ単体の質量です。

標準付属品

- モータカバー1枚
- モータ保護装置
(サークルプロテクタ)1個
- 特殊ねじ込み相フランジ (ボルト、パッキン付)1式
- ドレンプラグ1個
- ベース1個

外形据付寸法図 (例)



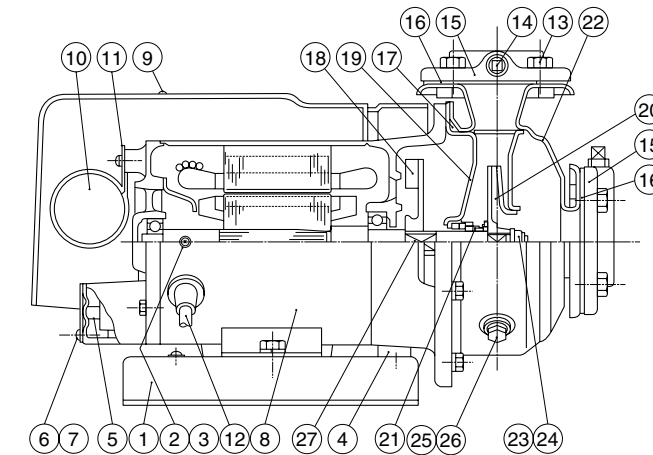
単相 寸法表

型 式	吸込×吐出し 口径d	A	B	C	D	E	G	H	L	M	N	P	T
SQM-251 ^E _W 0.25S	25	55	300	106.5	100	190	160	228	376.5	234	190	145	21.5
SQM-252 ^E _W 0.4S		55	300	106.5	100	190	160	228	376.5	234	190	145	21.5
SQM-401 ^E _W 0.4S	40	55	300	106.5	100	190	160	228	376.5	234	190	145	21.5

三相 寸法表

型 式	吸込×吐出し 口径d	A	B	C	D	E	G	H	L	M	N	P	T
SQM-251 ^E _W 0.25	25	55.0	270	106.5	100	190	160	228.0	346.5	234	190	145	21.5
SQM-252 ^E _W 0.4		55.0	270	106.5	100	190	160	228.0	346.5	234	190	145	21.5
SQM-401 ^E _W 0.4	40	55.0	270	106.5	100	190	160	228.0	346.5	234	190	145	21.5
SQM-401 ^E _W 0.75		55.0	300	106.5	100	190	160	228.0	376.5	234	190	145	21.5
SQM-402 ^E _W 0.75		55.0	300	106.5	100	190	160	228.0	376.5	234	190	145	21.5
SQM-402 ^E _W 1.5		65.5	375	106.5	110	210	160	238.0	462.0	260	190	180	21.5
SQM-501 ^E _W 1.5	50	70.0	375	106.5	110	210	160	246.5	475.0	260	190	180	30.0

構造断面図



品名・材質表

品番	品 名	材 質	品番	品 名	材 質	品番	品 名	材 質
1	ベ ー ス	ASHC-60	10	コ ン デ ン サ		19	ケーシングカバー	SUS304
2	ア ー ス 端 子	C2700W	11	コンデンサ取付脚	SPCC	20	羽 根 車	SUS304
3	アース端子用座金	C2801P	12	口 出 線		21	メカニカルシール	
4	ゴ ム 当 板	NR	13	六 角 ボ ル ト	SUS304	22	ケ ー シ ン グ	SUS304
5	モータ保護装置		14	ブ ラ グ	SUS304	23	平 座 金	SUS304
6	パ ッ キ ン グ	EPDM	15	ねじ込み相フランジ	FC200垂鉛メッキ	24	U ナ ッ ト	SUS30A
7	カ バ ー	SUS304	16	フランジパッキン	EPDM	25	ドレンプラグ	SUS304
8	モ ー タ		17	オ リ ン グ		26	パ ッ キ ン グ	
9	カ バ ー	ポリプロピレン	18	水 切 り	EPDM	27	主 軸	SUS304

●上図は単相・三相兼用図です。品番⑩⑪は単相用のみに使用。