

U型 (社) 公共建築協会殿の「水中モーターポンプ」評価品です。

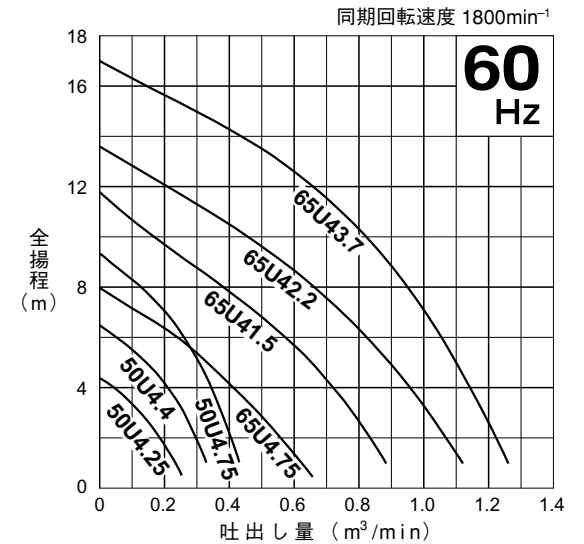
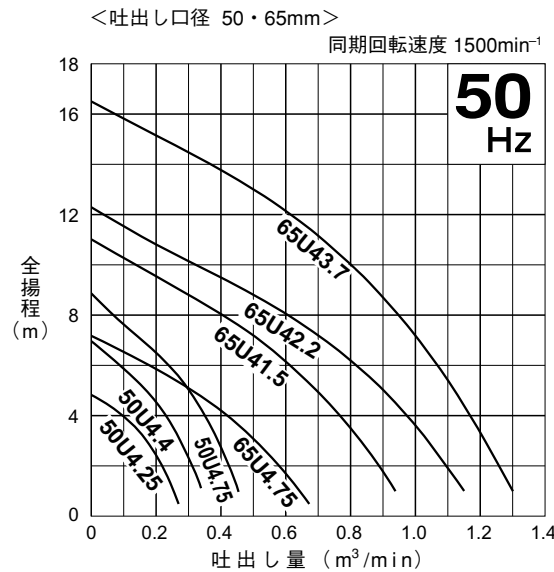
- 汚物用 **4極モータ**を採用。
- 吐出し口径に対する異物通過径 70%。
- オリジナル開発のハイスピン羽根車を装備し、固形物や繊維状異物なども排水。



■要部標準仕様

項目	吐出し口径(mm)	50	65	80	100
取扱液	液質	汚水・雑排水・汚物・異物を含む液			
	液温	0~40℃			
ポンプ	構造	羽根車 ハイスピン			
	軸封	ダブルメカニカルシール (オイルリフター装備)			
	軸受	密封玉軸受			
	材質	羽根車 FC200 ケーシング FC200 軸(メカニカルシール) SiC			
モータ	種類・極数	乾式水中形誘導電動機・4極			
	絶縁	E種・F種			
	相電圧	50Hz三相200V 60Hz三相200/220V			
	保護装置(内蔵)	サークルサーマルプロテクタ(7.5kW以下) ミニチュアプロテクタ(11kW)			
	潤滑油	タービン油VG32			
	材質	フレーム	FC200		
	主軸	SUS420J2、SUS403			
	ケーブル	VCT、2PNCT			
配管との接続		JIS10Kフランジ			

■性能曲線 非自動形・自動形・自動交互形とも性能は同一です。



■50/60Hz 共通標準仕様

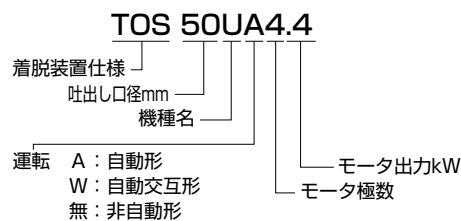
吐出し口径 mm	型 式						出力 kW	相・電圧 (三相) V	全揚程 m	吐出量 m³/min	始動方式	質量(重量) kg						異物通過径 mm	キャブタイヤケーブル							
	非自動形		自動形		自動交互形							非自動形	自動形	自動交互形	異物通過径	動力用1			動力用2		制御用		長さ m			
	バンド仕様	着脱装置仕様	バンド仕様	着脱装置仕様	バンド仕様	着脱装置仕様										バンド仕様	着脱装置仕様		心数×断面積 mm²	仕上外径 mm	心数×断面積 mm²	仕上外径 mm		心数×断面積 mm²	仕上外径 mm	
50	50UA.25	TOS50UA.25	—	—	—	—	0.25	200	2.8/2.5	0.2	じか入	34	29	—	—	—	—	35	VCT	4×1.25	11.1	—	—	—	—	6
50	50UA.4	TOS50UA.4	50UA.4	TOS50UA.4	50UW.4	TOS50UW.4	0.4	200	4.5	0.18	じか入	39	34	39	39	39	39	35	VCT	4×1.25	11.1	—	—	—	—	6
50	50UA.75	TOS50UA.75	50UA.75	TOS50UA.75	50UW.75	TOS50UW.75	0.75	200	6.5/7.0	0.2	じか入	39	34	40	40	40	40	35	VCT	4×1.25	11.1	—	—	—	—	6
65	65UA.75	TOS65UA.75	—	—	—	—	0.75	200	5.1/5.3	0.3/0.31	じか入	46.5	40	—	—	—	—	46	VCT	4×1.25	11.1	—	—	—	—	6
65	65UA1.5	TOS65UA1.5	65UA41.5	TOS65UA41.5	65UW41.5	TOS65UW41.5	1.5	200	8/7.8	0.4	じか入	61	55	68	62	68	62	46	VCT	4×1.25	11.1	—	—	—	—	6
65	65UA2.2	TOS65UA2.2	65UA42.2	TOS65UA42.2	65UW42.2	TOS65UW42.2	2.2	200	9.5/10.5	0.4	じか入	61	55	68	62	68	62	46	VCT	4×2	11.8	—	—	—	—	6
65	65UA3.7	TOS65UA3.7	65UA43.7	TOS65UA43.7	65UW43.7	TOS65UW43.7	3.7	200	13/13.5	0.5	じか入	78	71	83	76	83	76	46	VCT	4×3.5	13.9	—	—	—	—	6

●表示質量は、ケーブルを除くポンプ単体の質量です。

■用途

1. 汚水処理施設の原水移送用。
2. 汚泥の引抜き、返送用。
3. 産業排水プラントの原水処理用。
4. 汚物槽排水・厨房排水用。
5. 繊維質の夾雑物を含む汚水・汚物の排水用。

型式説明 下記の型式は説明用型式例です。



■特殊仕様

モータ変更	異電圧50Hz三相400V 60Hz三相400/440V
材質変更	羽根車SCS13/14 ポンプ昇降用チェーンSUS304(着脱装置仕様)
潤滑油変更	流動パラフィンVG15
その他	●ケーブル仕様変更 ●高温水仕様 ※ ●塗装仕様変更 ●立会試験

●※高温水仕様は適用できないものもありますので別途お問い合わせください。
●上記以外の特殊仕様につきましては最寄りの営業店までお問い合わせください。

■バンド仕様標準付属品

- キャブタイヤケーブル …… 1本・11kWのみ3本
- 吐出しバンド(ボルト・バック付) …… 1式
- JIS10Kねじ込み相フランジ(ボルト・バック付) …… 1式

■特別付属品

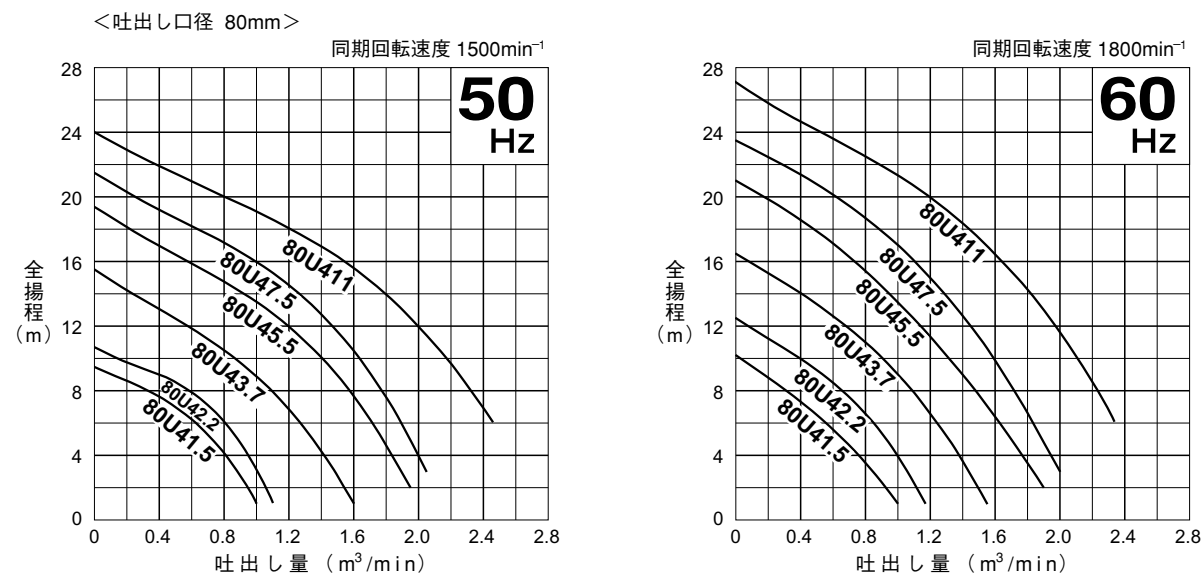
- 制御機器
- マンホール

■着脱装置仕様標準付属品

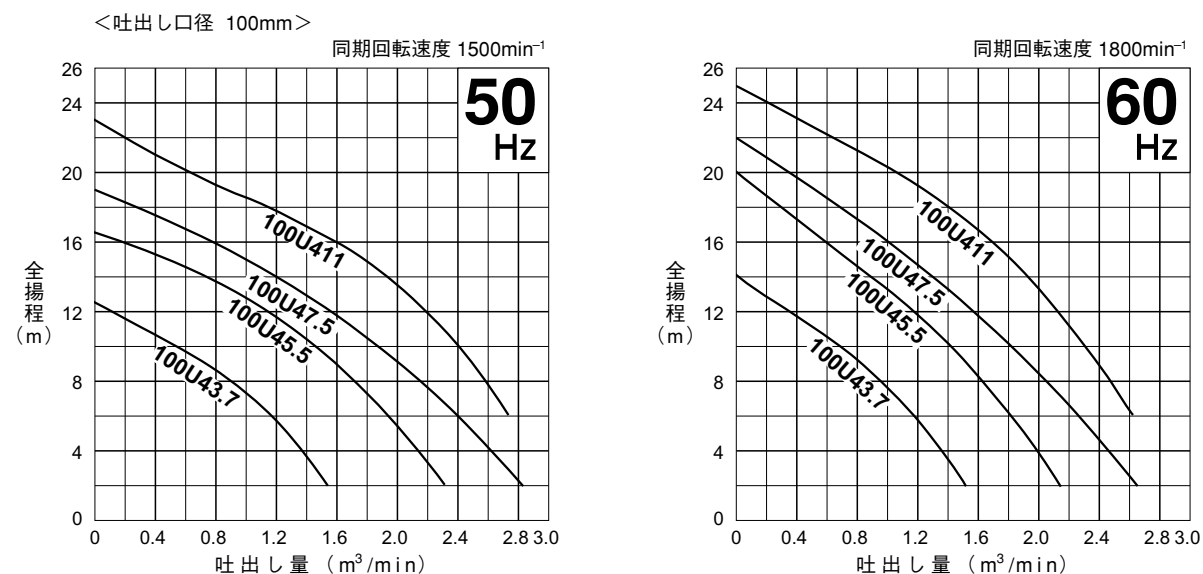
- キャブタイヤケーブル …… 1本
- ガイドサポート(ボルト付) …… 1式
- 着脱バンド(ボルト付) …… 1式
質量(重量): 吐出し口径50mm用 13kg
65mm用 19kg
- ガイドフック(ボルト付) …… 1式
- ポンプ昇降用チェーン(シャックル付5m) …… 1本
- ガイドコネクタ(ボルト付) …… 1式
(基礎ボルトは非付属です。)

U型

■性能曲線 非自動形・自動形・自動交互形とも性能は同一です。



■性能曲線 非自動形・自動形・自動交互形とも性能は同一です。



50/60Hz 共通標準仕様

吐出し 口 径 mm	型 式						出力 kW	相・電圧 (三相) V	全揚程 m	吐出量 m³/min	始動方式	質量(重量)kg						異物 通過径 mm	キャブタイヤケーブル							
	非自動形		自動形		自動交互形							非自動形		自動形		自動交互形			材質	動力用1		動力用2		制御用		長さ m
	バンド仕様	着脱装置仕様	バンド仕様	着脱装置仕様	バンド仕様	着脱装置仕様						バンド仕様	着脱装置仕様	バンド仕様	着脱装置仕様	バンド仕様	着脱装置仕様			心数×断面積 mm²	仕上外径 mm	心数×断面積 mm²	仕上外径 mm	心数×断面積 mm²	仕上外径 mm	
80	80U41.5	TOS80U41.5	80UA41.5	TOS80UA41.5	80UW41.5	TOS80UW41.5	1.5	200	7/6.5	0.5	じか入	66	58	73	65	73	65	56	VCT	4×1.25	11.1	—	—	—	—	6
80	80U42.2	TOS80U42.2	80UA42.2	TOS80UA42.2	80UW42.2	TOS80UW42.2	2.2	200	8/8.5	0.6	じか入	66	58	73	65	73	65	56	VCT	4×2	11.8	—	—	—	—	6
80	80U43.7	TOS80U43.7	80UA43.7	TOS80UA43.7	80UW43.7	TOS80UW43.7	3.7	200	10.5/11	0.8	じか入	80	72	85	77	85	77	56	VCT	4×3.5	13.9	—	—	—	—	6
80	80U45.5	TOS80U45.5	—	—	—	—	5.5	200	13.5	1	じか入	127	119	—	—	—	—	56	2PNCT	4×3.5	14.1	—	—	—	—	8
80	80U47.5	TOS80U47.5	—	—	—	—	7.5	200	16/17	1	じか入	148	139	—	—	—	—	56	2PNCT	4×5.5	16.8	—	—	—	—	8
80	80U411	TOS80U411	—	—	—	—	11	200	18/20	1.2	スターデルタ	171	162	—	—	—	—	56	2PNCT	4×3.5	14.1	3×3.5	12.9	2×2	10.6	8
100	100U43.7	TOS100U43.7	100UA43.7	TOS100UA43.7	100UW43.7	TOS100UW43.7	3.7	200	8/8.5	0.9	じか入	89	81	94	86	94	86	70	VCT	4×3.5	13.9	—	—	—	—	6
100	100U45.5	TOS100U45.5	—	—	—	—	5.5	200	11	1.3	じか入	134	125	—	—	—	—	70	2PNCT	4×3.5	14.1	—	—	—	—	8
100	100U47.5	TOS100U47.5	—	—	—	—	7.5	200	13.5/14	1.3	じか入	154	146	—	—	—	—	70	2PNCT	4×5.5	16.8	—	—	—	—	8
100	100U411	TOS100U411	—	—	—	—	11	200	17/18	1.4	スターデルタ	178	169	—	—	—	—	70	2PNCT	4×3.5	14.1	3×3.5	12.9	2×2	10.6	8

●表示質量は、ケーブルを除くポンプ単体の質量です。

■バンド仕様標準付属品

- キャブタイヤケーブル …… 1本・11kWのみ3本
- 吐出しバンド (ボルト・パッキン付) …… 1式
- JIS10Kねじ込み相フランジ (ボルト・パッキン付) …… 1式

■特別付属品

- 制御機器
- マンホール

■着脱装置仕様標準付属品

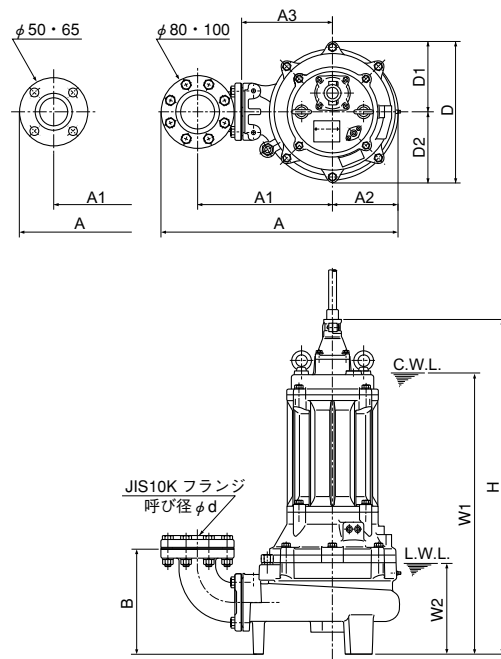
- キャブタイヤケーブル …… 1本・11kWのみ3本
- ガイドサポート (ボルト付) …… 1式
- 着脱バンド (ボルト付) …… 1式
質量 (重量): 吐出し口径 80mm用 (1.5~3.7kW) 23kg
80mm用 (5.5~7.5kW) 31kg
100mm用 (3.7kW) 23kg
100mm用 (5.5~11kW) 31kg
- ガイドフック (ボルト付) …… 1式
- ポンプ昇降用チェーン (シャックル付5m) …… 1本
- ガイドコネクタ (ボルト付) …… 1式
(基礎ボルトは非付属です。)

U型

外形据付寸法図 (例) 単位: mm

C.W.L. (連続運転最低水位)
L.W.L. (運転可能最低水位)

非自動形ベンド仕様



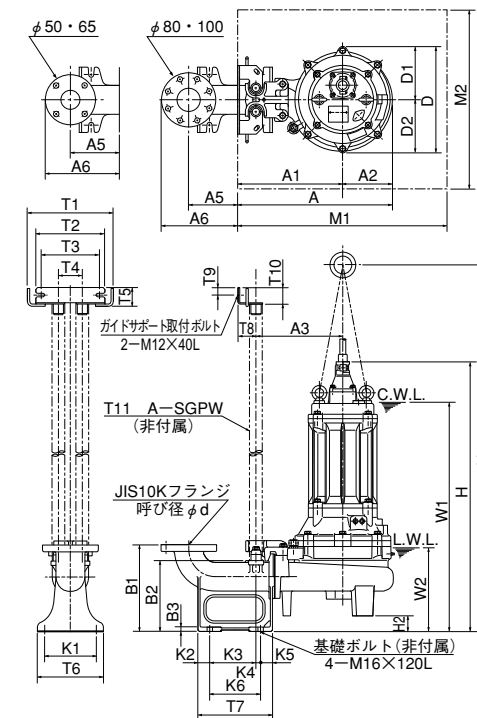
寸法表 単位: mm

型 式	d	A	A1	A2	A3	B	D	D1	D2	W1	W2	H
50U4.25	50	404	233	93	135	146	192	93	99	435	125	466
50U4.4	50	421	233	110	135	166	213	101	112	455	145	486
50U4.75	50	421	233	110	135	166	213	101	112	455	145	486
65U4.75	65	463	272	103	180	214	204	97	107	475	165	506
65U41.5	65	507	292	128	200	214	255	121	134	530	175	570
65U42.2	65	507	292	128	200	214	255	121	134	530	175	570
65U43.7	65	534	292	155	200	214	293	141	152	580	175	620
80U41.5	80	532	312	128	200	261	259	123	136	550	195	590
80U42.2	80	532	312	128	200	261	259	123	136	550	195	590
80U43.7	80	559	312	155	200	261	287	136	150	600	195	640
80U45.5	80	600	342	166	230	266	358	179	179	715	230	851
80U47.5	80	600	342	166	230	266	358	179	179	740	230	872
80U411	80	607	342	173	230	268	359	179	180	775	245	933
100U43.7	100	625	367	153	240	307	311	148	163	630	230	680
100U45.5	100	652	387	160	260	307	358	179	179	745	260	881
100U47.5	100	652	387	160	260	307	358	179	179	770	260	902
100U411	100	660	387	168	260	307	358	179	179	800	275	961

外形据付寸法図 (例) 単位: mm

C.W.L. (連続運転最低水位)
L.W.L. (運転可能最低水位)

非自動形着脱装置仕様



寸法表 単位: mm

型 式	A	A1	A2	A3	A5	A6	D	D1	D2	W1	W2	H	H1	H2	M1	M2
TOS50U4.25	333	240	93	190	175	253	192	93	99	525	215	559	679	93	550	350
TOS50U4.4	350	240	110	190	175	253	213	101	112	525	215	559	679	73	550	350
TOS50U4.75	350	240	110	190	175	253	213	101	112	525	215	559	679	73	550	350
TOS65U4.75	403	300	103	240	130	218	204	97	107	540	230	573	693	67	550	350
TOS65U41.5	448	320	128	260	130	218	255	121	134	595	240	636	762	67	600	500
TOS65U42.2	448	320	128	260	130	218	255	121	134	595	240	636	762	67	600	500
TOS65U43.7	475	320	155	260	130	218	293	141	152	645	240	686	812	67	600	500
TOS80U41.5	448	320	128	260	165	258	259	123	136	605	250	647	773	57	600	500
TOS80U42.2	448	320	128	260	165	258	259	123	136	605	250	647	773	57	600	500
TOS80U43.7	475	320	155	260	165	258	287	136	150	655	250	697	823	57	600	500
TOS80U45.5	516	350	166	290	165	258	358	179	179	770	280	903	1229	52	600	500
TOS80U47.5	516	350	166	290	165	258	358	179	179	795	280	924	1212	52	600	500
TOS80U411	523	350	173	290	165	258	359	179	180	825	295	983	1309	50	600	500
TOS100U43.7	558	405	153	310	181	286	311	148	163	700	295	743	869	63	700	600
TOS100U45.5	585	425	160	330	181	286	358	179	179	810	325	944	1270	63	700	600
TOS100U47.5	585	425	160	330	181	286	358	179	179	835	325	965	1308	63	700	600
TOS100U411	593	425	168	330	181	286	358	179	179	865	335	1024	1350	63	700	600

吐出し口径	d	T1	T2	T3	T4	T5	T6	T7	T8	T9	T10	T11	K1	K2	K3	K4	K5	K6	B1	B2	B3
50	50	250	230	185	70	63	160	200	50	25	55	25	120	40	110	10	40	120	250	203	15
65	65	288	230	195	80	63	190	220	60	25	55	32	140	40	125	15	40	140	270	220	15
80	80	288	230	195	80	63	220	250	60	25	55	32	170	40	155	15	40	170	290	237	15
100	100	362	300	245	100	74	250	290	95	30	66	50	200	45	181	19	45	200	340	285	15

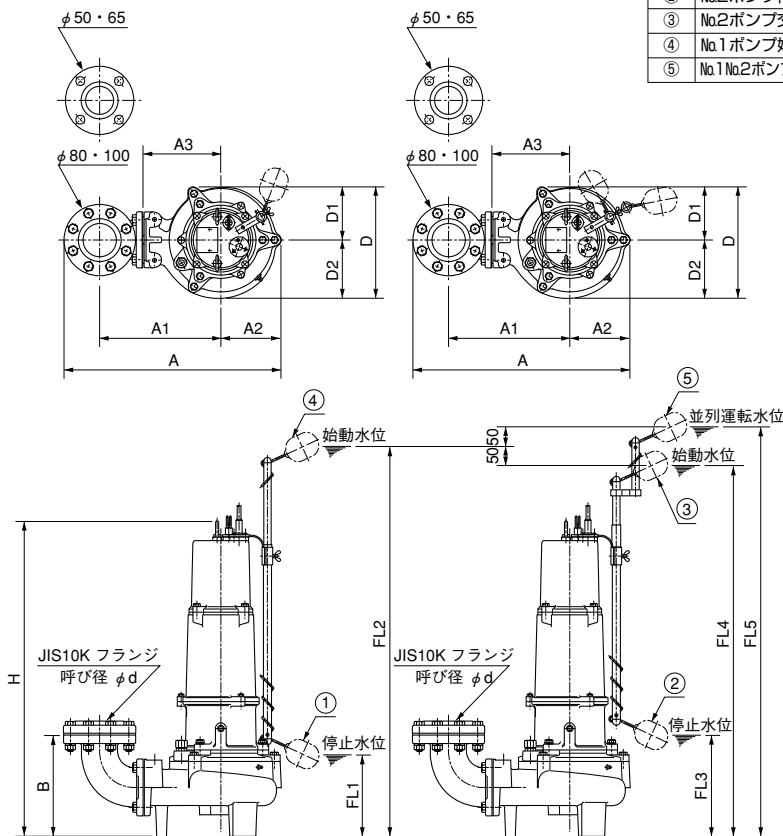
●着脱装置部寸法は、吐出し口径により決定されます。

U型

外形据付寸法図 (例) 単位: mm

自動形 (No.1 ポンプ) と自動交互形 (No.2 ポンプ) を組み合わせることにより自動交互運動運転を行います。

自動形・自動交互形
バンド仕様



No.1 ポンプ

No.2 ポンプ

フロート名称・識別

記号	名称	色
①	No.1 ポンプ停止フロート	赤
②	No.2 ポンプ停止フロート	赤
③	No.2 ポンプ交互始動フロート	黄
④	No.1 ポンプ始動フロート	黄
⑤	No.1 No.2 ポンプ並列運転フロート	緑

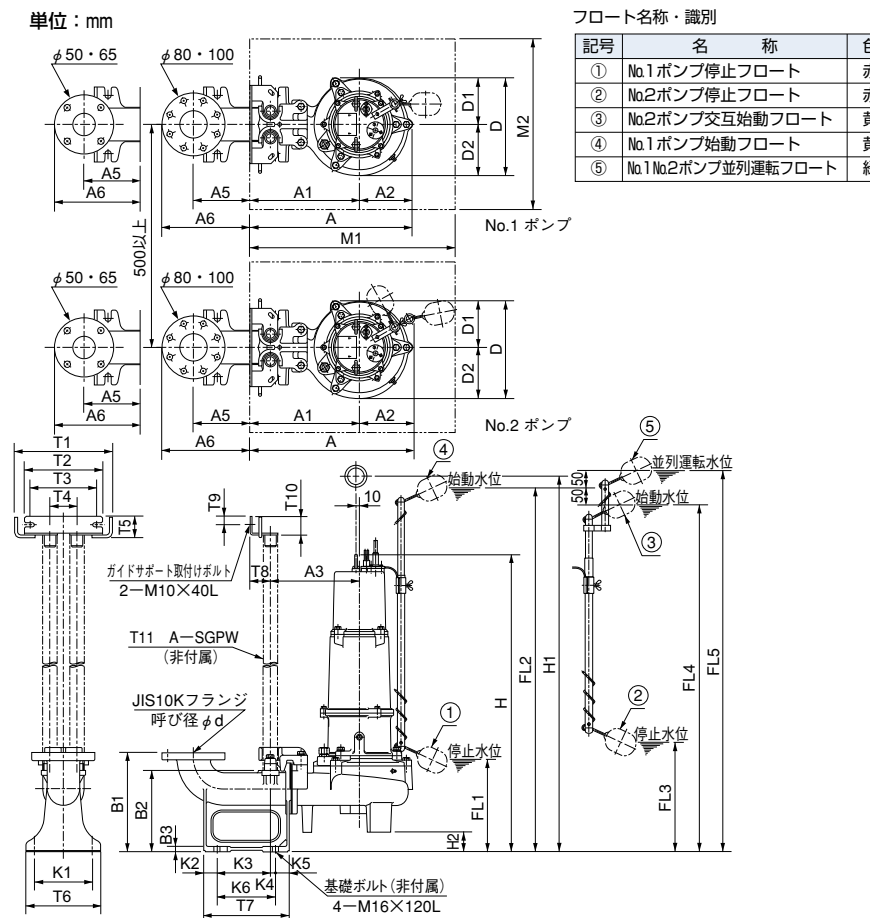
寸法表 単位: mm

型 式	d	A	A1	A2	A3	B	D	D1	D2	H	FL1	FL2	FL3	FL4	FL5
50UA4.4	50	421	233	110	135	166	220	101	119	576	160	640	—	—	—
50UA4.75	50	421	233	110	135	166	220	101	119	576	160	640	—	—	—
65UA41.5	65	507	292	128	200	214	255	121	134	687	190	920	—	—	—
65UA42.2	65	507	292	128	200	214	255	121	134	687	190	920	—	—	—
65UA43.7	65	534	292	155	200	214	293	141	152	793	190	985	—	—	—
80UA41.5	80	532	312	128	200	261	259	123	136	707	210	940	—	—	—
80UA42.2	80	532	312	128	200	261	259	123	136	707	210	940	—	—	—
80UA43.7	80	559	312	155	200	261	287	136	150	813	210	1005	—	—	—
100UA43.7	100	625	367	153	240	307	311	148	163	853	250	1045	—	—	—
50UW4.4	50	421	233	110	135	166	220	101	119	576	—	—	190	590	690
50UW4.75	50	421	233	110	135	166	220	101	119	576	—	—	190	590	690
65UW41.5	65	540	292	160	200	214	255	121	134	687	—	—	240	870	970
65UW42.2	65	540	292	160	200	214	255	121	134	687	—	—	240	870	970
65UW43.7	65	540	292	160	200	214	293	141	152	793	—	—	240	935	1035
80UW41.5	80	565	312	160	200	261	259	123	136	707	—	—	260	890	990
80UW42.2	80	565	312	160	200	261	259	123	136	707	—	—	260	890	990
80UW43.7	80	565	312	160	200	261	287	136	150	813	—	—	260	955	1055
100UW43.7	100	632	367	160	240	307	311	148	163	853	—	—	300	955	1095

外形据付寸法図 (例) 単位: mm

自動形 (No.1 ポンプ) と自動交互形 (No.2 ポンプ) を組み合わせることにより自動交互運動運転を行います。

自動形・自動交互形
着脱装置仕様



フロート名称・識別

記号	名称	色
①	No.1 ポンプ停止フロート	赤
②	No.2 ポンプ停止フロート	赤
③	No.2 ポンプ交互始動フロート	黄
④	No.1 ポンプ始動フロート	黄
⑤	No.1 No.2 ポンプ並列運転フロート	緑

寸法表 単位: mm

型 式	A	A1	A2	A3	A5	A6	D	D1	D2	H	H1	H2	FL1	FL2	FL3	FL4	FL5	M1	M2
TOS50UA4.4	350	240	110	190	175	253	220	101	119	649	776	73	235	715	—	—	—	550	350
TOS50UA4.75	350	240	110	190	175	253	220	101	119	649	776	73	235	715	—	—	—	550	350
TOS65UA41.5	448	320	128	260	130	218	255	121	134	753	882	67	260	990	—	—	—	600	500
TOS65UA42.2	448	320	128	260	130	218	255	121	134	753	882	67	260	990	—	—	—	600	500
TOS65UA43.7	475	320	155	260	130	218	293	141	152	859	988	67	260	1055	—	—	—	600	500
TOS80UA41.5	448	320	128	260	165	258	259	123	136	764	892	57	270	1000	—	—	—	600	500
TOS80UA42.2	448	320	128	260	165	258	259	123	136	764	892	57	270	1000	—	—	—	600	500
TOS80UA43.7	475	320	155	260	165	258	287	136	150	870	1098	57	270	1065	—	—	—	600	500
TOS100UA43.7	558	405	153	310	181	286	311	148	163	916	1044	63	315	1110	—	—	—	700	600
TOS50UW4.4	350	240	110	190	175	253	220	101	119	649	776	73	—	—	265	665	765	550	350
TOS50UW4.75	350	240	110	190	175	253	220	101	119	649	776	73	—	—	265	665	765	550	350
TOS65UW41.5	480	320	160	260	130	218	255	121	134	753	882	67	—	—	310	940	1040	600	500
TOS65UW42.2	480	320	160	260	130	218	255	121	134	753	882	67	—	—	310	940	1040	600	500
TOS65UW43.7	480	320	160	260	130	218	293	141	152	859	988	67	—	—	310	1005	1105	600	500
TOS80UW41.5	480	320	160	260	165	258	259	123	136	764	892	57	—	—	320	950	1050	600	500
TOS80UW42.2	480	320	160	260	165	258	259	123	136	764	892	57	—	—	320	950	1050	600	500
TOS80UW43.7	480	320	160	260	165	258	287	136	150	870	1098	57	—	—	320	1015	1115	600	500
TOS100UW43.7	565	405	160	310	181	286	311	148	163	916	1044	63	—	—	365	1060	1160	700	600

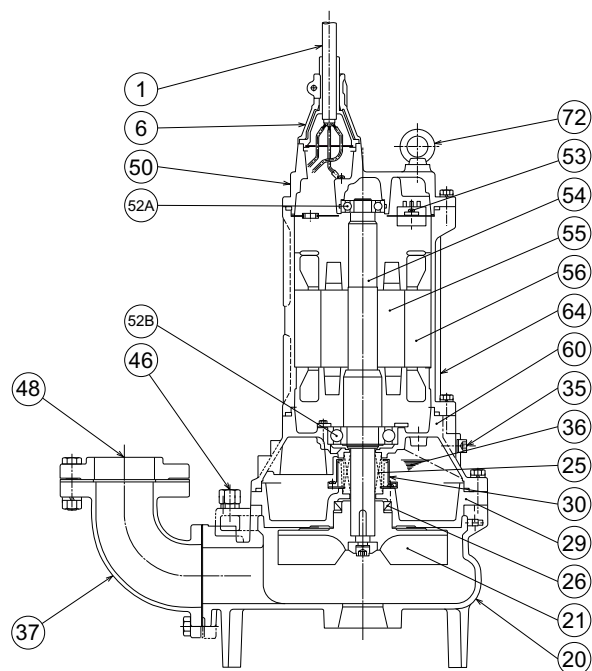
吐出し口径	d	T1	T2	T3	T4	T5	T6	T7	T8	T9	T10	T11	K1	K2	K3	K4	K5	K6	B1	B2	B3
50	50	250	230	185	70	63	160	200	50	25	55	25	120	40	110	10	40	120	250	203	15
65	65	288	230	195	80	63	190	220	60	25	55	32	140	40	125	15	40	140	270	220	15
80	80	288	230	195	80	63	220	250	60	25	55	32	170	40	155	15	40	170	290	237	15
100	100	362	300	245	100	74	250	290	95	30	66	50	200	45	181	19	45	200	340	285	15

●着脱装置寸法は、吐出し口径により決定されます。

U型

■構造断面図（例）

非自動形バンド仕様

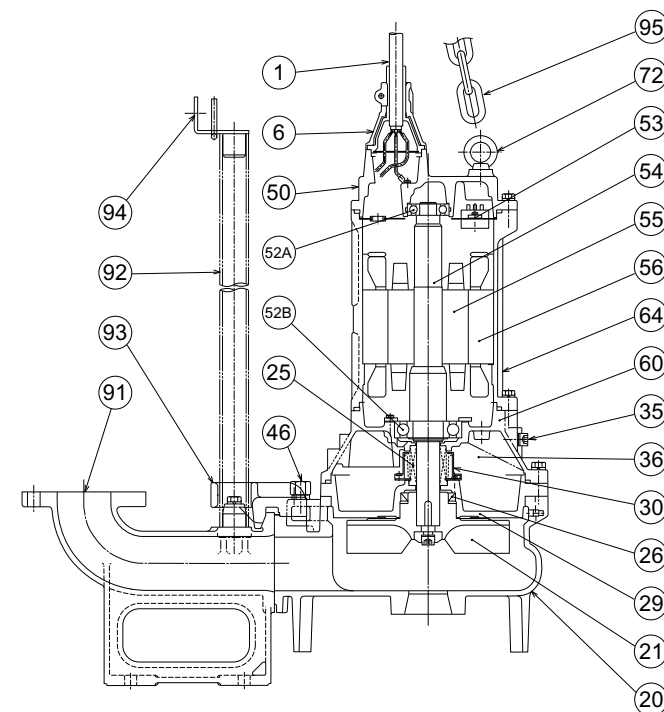


品名・材質表

品番	品名	材質	品番	品名	材質	品番	品名	材質
1	キャブタイヤケーブル	2PNCT/VCT	35	オイルプラグ	SUS304	53	モータ保護装置	
6	スタフティングボックス	FC200	36	潤滑油	タービン油 VG32	54	主軸	SUS420J2/SUS403
20	ポンプケーシング	FC200	37	吐出しバンド	FC200	55	回転子	
21	羽根車	FC200	46	エアバルブ		56	固定子	
25	メカニカルシール		48	ねじ込み相フランジ	FC200	60	ベアリングハウジング	FC200
26	オイルシール		50	モータブラケット	FC200	64	モータフレーム	FC150/FC200
29	オイルケーシング	FC200	52A	上部軸受		72	吊りボルト	SS400
30	オイルリフター	樹脂	52B	下部軸受				

■構造断面図（例）

非自動形着脱装置仕様



品名・材質表

品番	品名	材質	品番	品名	材質	品番	品名	材質
1	キャブタイヤケーブル	2PNCT/VCT	36	潤滑油	タービン油 VG32	60	ベアリングハウジング	FC200
6	スタフティングボックス	FC200	46	エアバルブ		64	モータフレーム	FC150/FC200
20	ポンプケーシング	FC200	50	モータブラケット	FC200	72	吊りボルト	SS400※
21	羽根車	FC200	52A	上部軸受		91	着脱バンド	FC200
25	メカニカルシール		52B	下部軸受		92	ガイドパイプ	SGPW(非付属)
26	オイルシール		53	モータ保護装置		93	ガイドフック	FCD450
29	オイルケーシング	FC200	54	主軸	SUS420J2/SUS403	94	ガイドサポート	SUS304
30	オイルリフター	樹脂	55	回転子		95	チェーン	SS400※
35	オイルプラグ	SUS304	56	固定子				

●※ SUS304に変更可能です。